

# AV SOLUTIONS

be anything.

FR



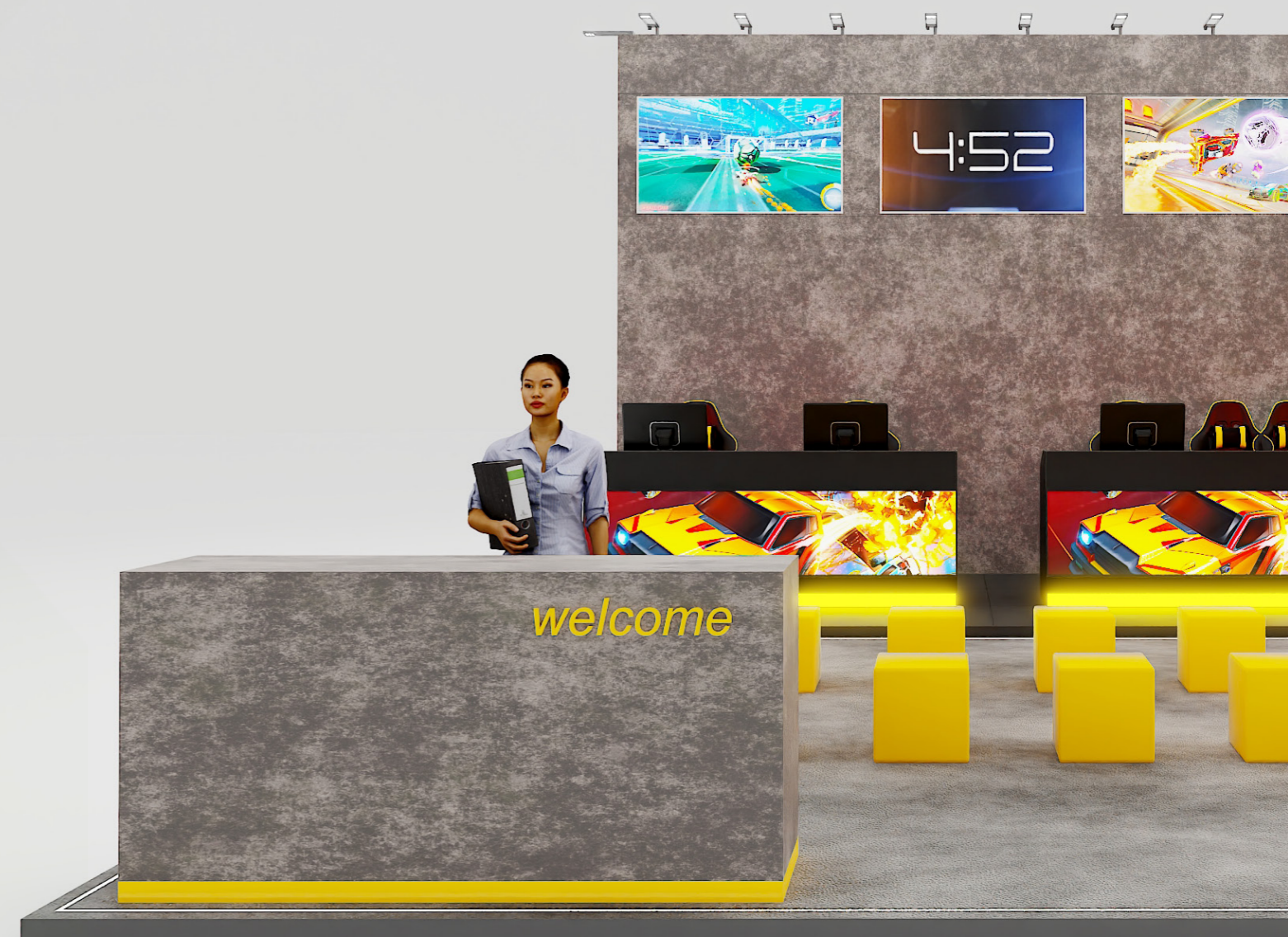
# LEDskin®

Animation, mouvement et expérience	6
LEDskin®: le mariage parfait avec le concept et les cadres beMatrix	9
Un exemple de convivialité	14
Liberté de conception	16
Spécifications techniques	18

# beTV

<b>75" beTV</b>	<b>22</b>
TV integrated in beMatrix frame	22
Arguments de vente beTV	23
<b>Les 8 piliers de beMatrix</b>	<b>26</b>
<b>bePartners à votre disposition</b>	<b>28</b>

Donnez-vie à votre stand grâce à l'électronique beMatrix. Découvrez notre **LEDskin®** et notre **beTV** entièrement intégrables, les solutions beMatrix d'intégration visuelle à votre construction. Tout comme nos cadres, elles sont faciles d'installation, sans trop d'outils.





# LO LEDSKIN®

PATENTED DESIGN

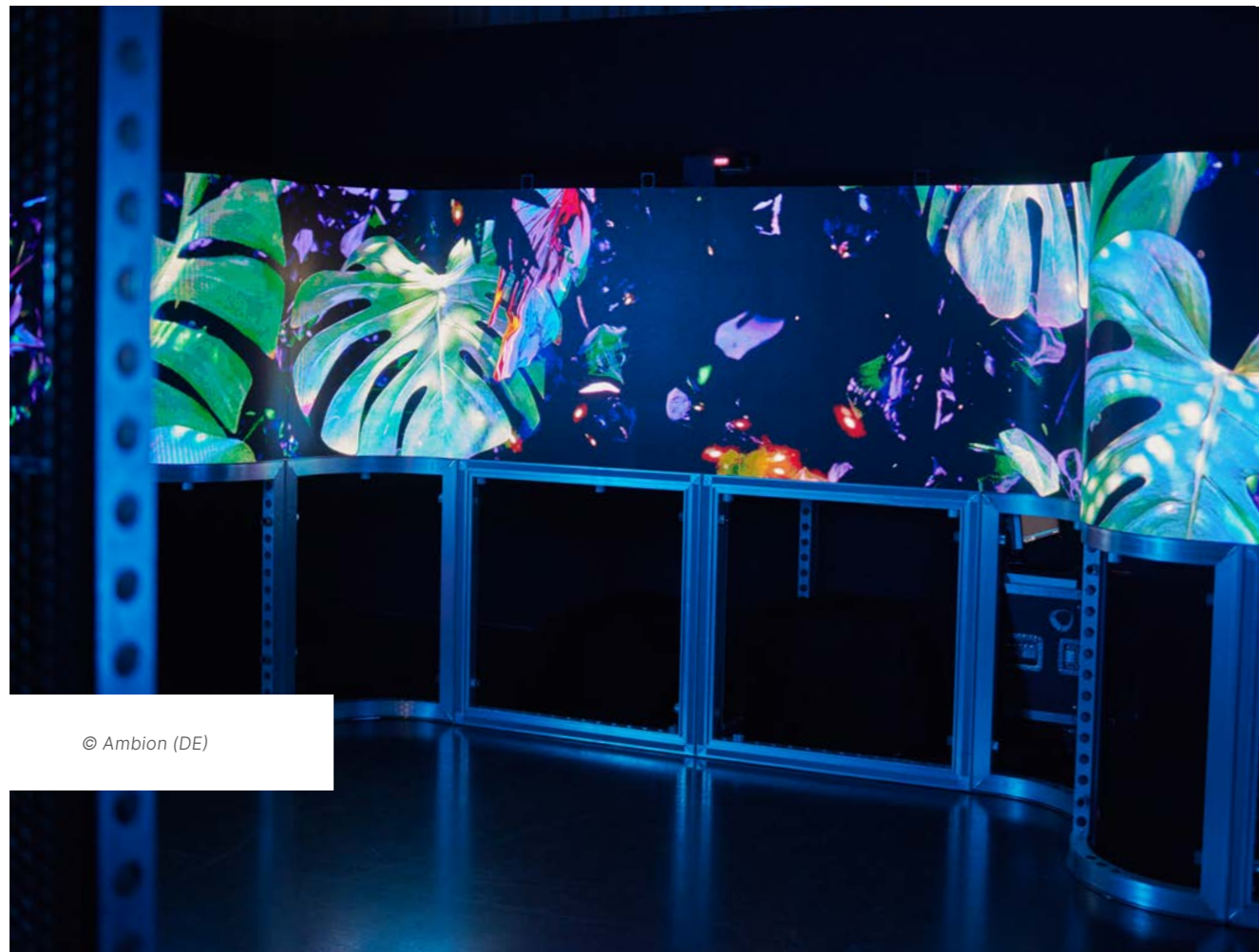
## Animation, mouvement et expérience

LEDskin® transforme votre stand beMatrix en un véritable **hotspot** qui crée une **expérience** unique grâce à l'animation et au mouvement. Avec LEDskin®, beMatrix déclenche une nouvelle révolution dans le monde de la construction de stands. Désormais, vous pouvez associer en un tournemain des dalles LED et des cadres pour former un mur vidéo impressionnant qui **s'intégrera** parfaitement dans votre stand beMatrix.

Vous évitez dorénavant les écrans individuels, qui constituent souvent des éléments perturbateurs dans un concept de stand épuré. Par ailleurs, au lieu d'être limité aux dimensions (standard) maximales des écrans individuels, vous allez créer des murs vidéos sans joints apparents.



Découvrez l'effet produit par LEDskin® sur le canal [YouTube](#) de beMatrix.

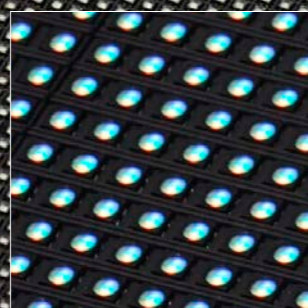
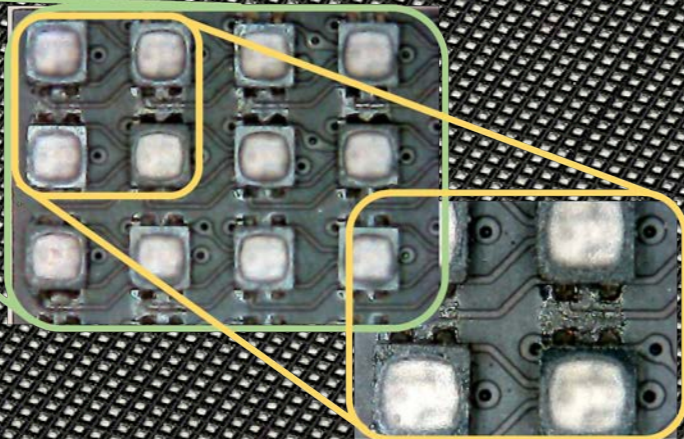


© Ambion (DE)



© MagnumLive (FI)

Glue  
on edge



## LEDskin®: le mariage parfait avec le concept et les cadres beMatrix

Pourquoi utiliseriez-vous du textile, du bois ou du synthétique pour la finition de votre stand si l'intégration d'un mur vidéo LEDskin® de beMatrix était aussi facile ?

### Glue On Edge



L'application de Glue On Edge sous les LED **renforce les pixels LED** et rend le LEDskin® plus résistant aux dommages physiques. Une très fine couche de colle est appliquée entre des groupes de deux LED. La colle est à peine visible, mais elle est indispensable pour les structures temporaires de communication en direct.

### Modularité



Grâce aux dimensions des panneaux LED individuels et des cadres composés, ceux-ci **se fondent parfaitement dans le concept de beMatrix**. Tant les cadres que les modules LEDskin® ont une épaisseur de 62 mm et permettent un montage et une finition sans couture.

### Système de fixation



Les cadres LEDskin® sont fixés aux cadres en aluminium de beMatrix au moyen des **connecteurs M8** standard pratiques. L'opération se fait en un claquement de doigts et les cadres sont toujours fixés solidement et en toute sécurité.

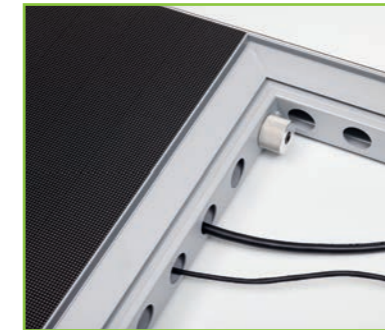
### Pixel talk



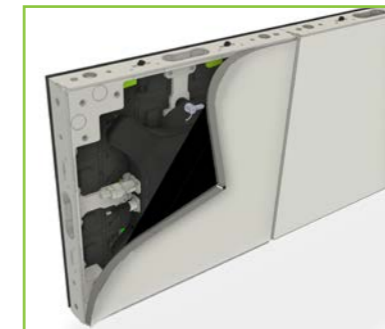
Les cadres LEDskin® sont disponibles avec une distance de lampe à lampe (pixel pitch) de **1,9, 2,5 et 3,1 mm**, qui garantit une résolution, une luminosité et une réactivité optimales.



Les dalles sont alignées au moyen d'aimants tandis que deux connecteurs manuels permettent de les connecter les unes aux autres.



Les trous dans le cadre beMatrix permettent également le passage des câbles et les interconnexions entre les câbles, ce qui permet d'éviter les enchevêtrements à l'arrière.



Les cadres LEDskin® peuvent faire l'objet d'une finition aisée à l'arrière avec du textile ou des panneaux (**design breveté**), que vous pouvez tout simplement fixer avec un jonc en silicone ou du ruban auto-agrippant.



Les profilés cache-trous de notre gamme peuvent être utilisés pour la finition des côtés des modules LEDskin®.



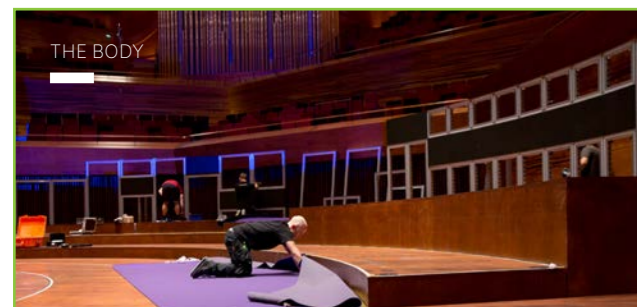
Le **GEKKO** est un outil que nous avons conçu spécialement afin que vous puissiez remplacer facilement les panneaux LED par l'avant.



## Un exemple de convivialité

Pour utiliser LEDskin®, pas besoin d'être un « magicien ». Notre paroi LED est prête à l'emploi : **il suffit d'incorporer les dalles, de brancher les prises de courant et de connecter votre appareil vidéo/ordinateur.**

La plateforme Novastar dédiée de LEDskin® est compatible avec les systèmes d'exploitation pour Mac et PC, ainsi qu'avec tous les formats de vidéo populaires. Notre gamme comprend deux contrôleurs Novastar : le Novastar MCTRL660 PRO (200 21 04) et le Novastar VX6S (200 21 05). Ce dernier affiche un meilleur rendu de pixel et des fonctions plus avancées. Il suffit de connecter l'appareil qui vous est familier comme vous le faites d'ordinaire et de démarrer la vidéo ou l'application souhaitée pour que les parois de votre stand beMatrix s'animent immédiatement !



Pour faciliter le déplacement une dalle LEDskin® individuelle ne pèse que 7,3 kg et est pourvue d'une poignée pratique.



Chaque dalle LED est emballée dans une mousse capable d'absorber les chocs afin d'empêcher les 'endommagements.



Les panneaux LED sont livrés dans une valise de transport légère et pratique où vous pourrez ranger 8 dalles LEDskin® (2 m²), câbles compris.



## Liberté de conception

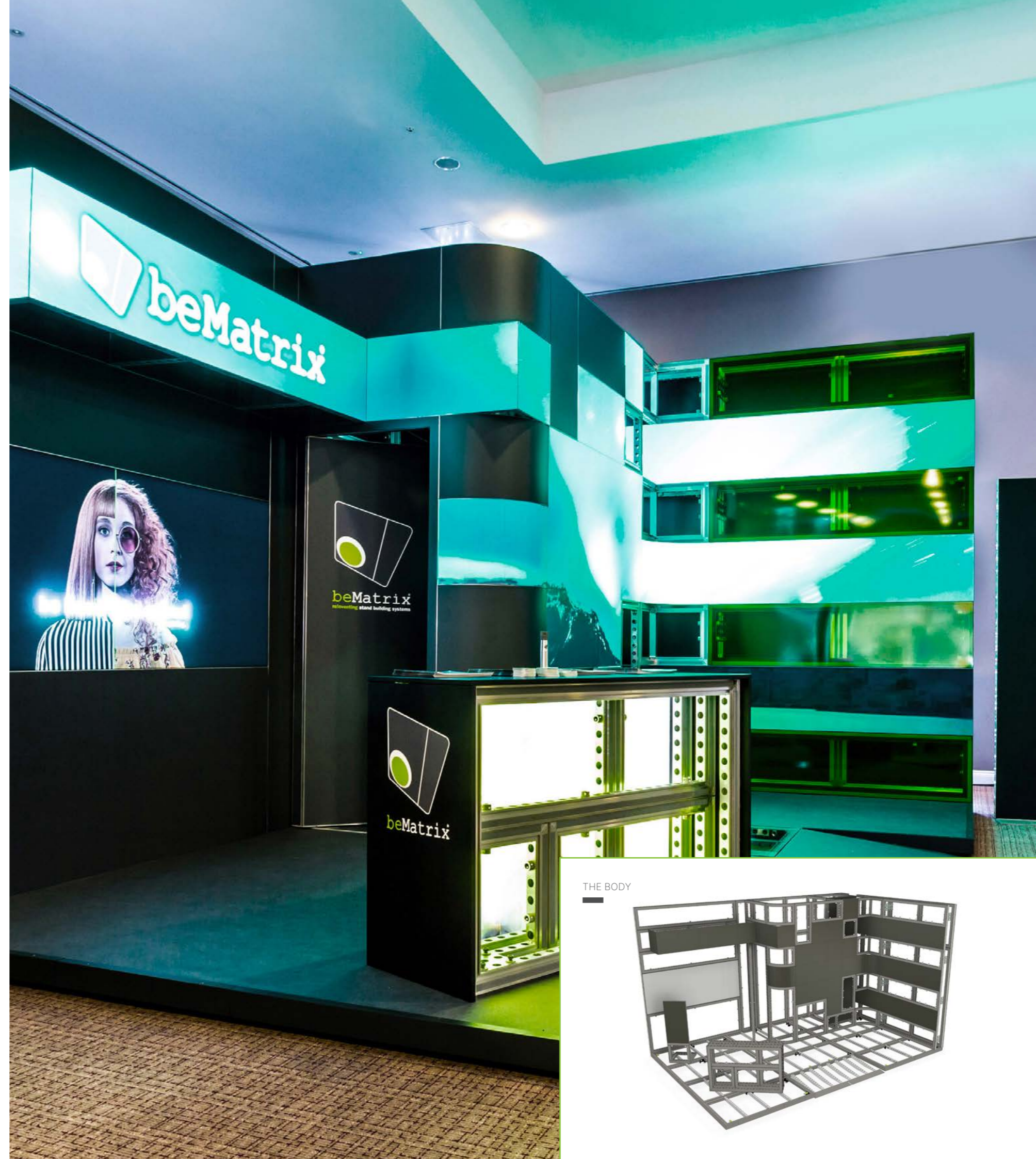
Les options créatives avec LEDskin® sont pratiquement illimitées. Vous pouvez jouer avec les formes autant que vous voulez et vous écarter donc du schéma classique des modules LEDskin® alignés ou adjacents. Par exemple, vous pouvez créer une mosaïque LED en laissant des trous dans votre design, ou encore utiliser des LEDskin® courbés afin de créer une impression de dynamisme. Grâce à LEDskin®, vous pouvez également **créer des coins intérieurs et extérieurs et des courbes aux finitions impeccables**. LEDskin® vous offre donc une liberté de conception maximale.

### Coins intérieurs et extérieurs

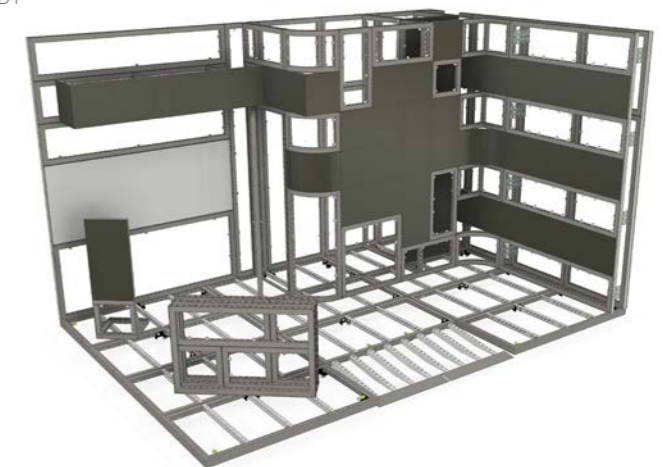
En combinant les cadres LEDskin® avec le profilé d'angle beMatrix, vous réaliserez un coin intérieur en un tour de main. beMatrix a conçu un cadre soudé dans lequel des panneaux LED peuvent être fixés pour réaliser un coin extérieur.

### Courbes

Grâce aux panneaux LED courbés et aux cadres LEDskin® convexes ou concaves, vous pouvez intégrer à votre projet de stand des courbes qui se combinent parfaitement avec le système de cadres en aluminium.



THE BODY





PIXEL PITCH	1,9 MM	2,5 MM	3,1 MM
-------------	--------	--------	--------

### LEDskin® informations

#### Cadres LED droits

Nombres de modules LEDskin® par dalle	4	4	4
Résolution de modules LEDskin®	128 × 128 pixels	96 × 96 pixels	80 × 80 pixels
Dimensions des modules LEDskin®	248 × 248 mm	248 × 248 mm	248 × 248 mm
Résolution des dalles module LEDskin®	256 × 256 pixels	192 × 192 pixels	160 × 160 pixels
Dimensions des dalles LEDskin®	496 × 496 × 62 mm	496 × 496 × 62 mm	496 × 496 × 62 mm
Densité pixel	266.389 pixels/m <sup>2</sup>	149.844 pixels/m <sup>2</sup>	104.058 pixels/m <sup>2</sup>
Poids d'une dalle	7,9 kg	7,3 kg	7,3 kg

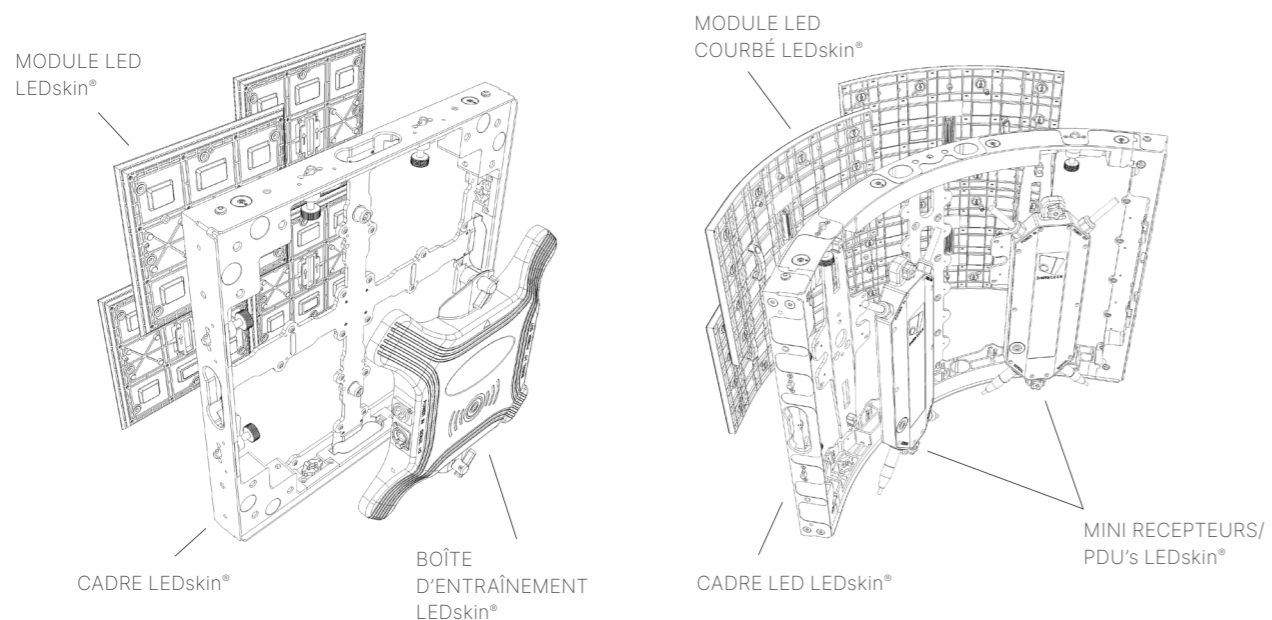
#### Cadres LED courbés - concaves - R430

Nombres de modules LEDskin® par dalle	-	4 (2 à gauche - 2 à droite)	-
Résolution de modules LEDskin®	-	138 × 96 pixels	-
Dimensions des modules LEDskin®	-	356 × 248 mm	-
Résolution des dalles module LEDskin®	-	276 × 192 pixels	-
Dimensions des dalles LEDskin®	-	496 × 496 × 496 mm	-
Densité pixel	-	149.844 pixels/m <sup>2</sup>	-

#### Cadres LED courbés - convexes - R430

Nombres de modules LEDskin® par dalle	-	4 (2 à gauche - 2 à droite)	-
Résolution de modules LEDskin®	-	156 × 96 pixels	-
Dimensions des modules LEDskin®	-	402.6 × 248 mm	-
Résolution des dalles module LEDskin®	-	312 × 192 pixels	-
Dimensions des dalles LEDskin®	-	496 × 496 × 496 mm	-
Densité pixel	-	149.844 pixels/m <sup>2</sup>	-

## Spécifications techniques



### Caractéristiques mécaniques et optiques

Planitude	Écart ≤ 0,15 mm	Écart ≤ 0,15 mm	Écart ≤ 0,15 mm
Luminosité	800 nits	1.200 nits	1.200 nits
Angle de vision	120°/120°	110°/110°	110°/110°
Distance de vision optimale	≥ 1,9 m	≥ 2,5 m	≥ 3,1 m
Adaption luminosité	0-100% 100 niveaux	0~100% 256 niveaux	0~100% 256 niveaux
Rapport de contraste	1:2000	1:2000	1:2000
LED	SMD 1010 noir	SMD 1515 mat	SMD 2121 mat

### Alimentation électrique

Puissance / fréquence	100-240V AC/50-60 Hz	100-240 V AC/50-60 Hz	100-240 V AC/50-60 Hz
Consommation électrique max.	600 W/m <sup>2</sup>	400 W/m <sup>2</sup>	600 W/m <sup>2</sup>
Consommation électrique moyenne	200 W/m <sup>2</sup>	133 W/m <sup>2</sup>	200 W/m <sup>2</sup>
Plateforme	Novastar	Novastar	Novastar
Carte de réception	A8s	A8s	MRV470
Durée de vie	100.000 heures	100.000 heures	100.000 heures



02

boetV

# 75" beTV

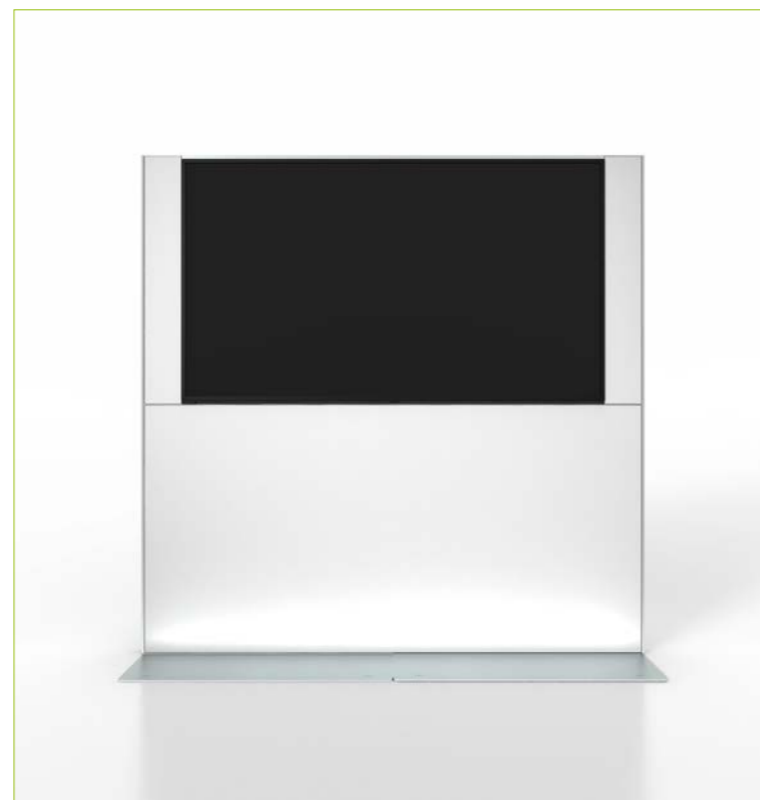
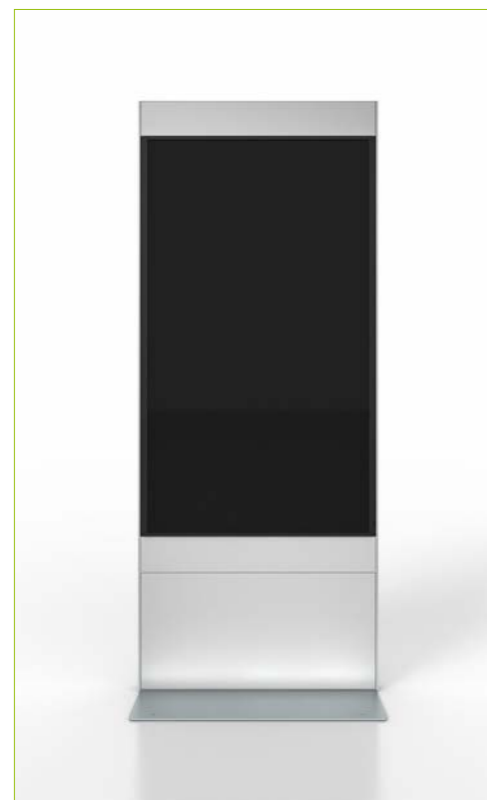
## TV intégrée dans un cadre beMatrix

Plus besoin de monter la TV de votre stand sur un support !

beTV est une TV professionnelle de 75 pouces intégrée à un cadre b62 beMatrix mesurant **992 x 1 984 mm**. Il est parfaitement possible de l'installer en mode portrait ou paysage.

beTV fonctionne comme un **bloc de construction b62** : il s'intègre facilement à votre stand ou s'utilise de manière autonome. La finition de l'arrière peut être réalisée à l'aide de panneaux de 3 mm ou des textiles.

L'ensemble est toujours livré dans un flight case qui pourra également accueillir des cadres et des platines supplémentaires.



## Arguments de vente beTV

- Utilisation en mode paysage et portrait (rotation du menu et/ou du contenu)
- 24 h/24 et 7 j/7
- Garantie de 3 ans
- **Luminosité** (500 nits) 2 fois supérieure à une TV grand public : essentiel pour les salons professionnels
- Panneau IPS à temps de réponse rapide avec résolution 4K (3 840 × 2 160 pixels)
- Résistance à la poussière : important pour les salons
- **Grand angle de vue** (pas d'altération des couleurs)
- Lecteur de contenu intégré (mémoire interne de 4 Go)
- Dongle séparé en add-on : **beTV ONE QUICK SHARE** est une solution de partage d'écran sans fil qui s'accompagne d'une unité de transmission USB pour PC et d'une application.
- **Panneau clair** avec revêtement anti-éblouissement
- Point d'accès wifi intégré : important pour les salons
- 3 entrées HDMI, 1 DVI in, DP in et out (pour les liaisons)





## Les 8 piliers de beMatrix



### Garantie de qualité

beMatrix produit ses cadres entièrement en interne, ce qui nous permet de contrôler chaque étape du processus de fabrication. En misant en continu sur l'optimisation et l'innovation, nous veillons à ce que le système réponde à tout moment aux évolutions et aux exigences du marché.



### Finition haut de gamme

Le système de construction de stands de beMatrix propose de nombreux outils et accessoires pour finir le stand selon vos desiderata. L'habillage (la « peau ») permet même de cacher entièrement le système de cadres. Grâce à notre système « Seamless », vous ne verrez en outre aucune couture !

### Liberté créative

Un stand beMatrix combine les avantages d'un système modulaire avec les possibilités du travail sur mesure. Pratiquement toutes les formes, lignes et constructions sont imaginables et réalisables. Les mêmes cadres permettent de créer une très grande variété de concepts de stands.



### Légèreté

Le système de cadres en aluminium est léger et dès lors très ergonomique et écologique : le monteur de stands n'aura pas besoin de se trimballer avec de lourdes structures et le poids à transporter reste limité, de même que les émissions.



### Rapidité

Le système beMatrix permet un montage et un démontage rapides. Le poids limité, la simplicité et le montage sans outillage permettent de gagner énormément de temps. Cela permet d'accorder plus d'attention à la finition de l'ensemble, car c'est elle qui va faire toute la différence avec les autres stands.

### Longévité

Le système est particulièrement résistant et réutilisable à l'infini. Les traces d'usure ne raccourcissent pas la durée de vie du système, puisque le système est rendu invisible dans le stand.

### Écoresponsable

La légèreté, la longévité et la modularité du système de cadres beMatrix en font le système le plus durable du marché. De plus, l'aluminium non traité est recyclable à 100% et il peut être réutilisé à l'infini sans perte de qualité.

### Un réseau international

beMatrix compte 3 sites de production et plusieurs centres de service dans le monde entier afin de soutenir de près ses clients. Le réseau bePartner regroupe les véritables ambassadeurs du système de cadres beMatrix, chacun d'eux ayant leur spécialisation : construction de stands, impression, LEDskin®, location, constructions à étages, ... Il s'agit d'une pollinisation croisée empreinte de créativité, qui est tout bénéfique pour le client que vous êtes.



## bePartners à votre disposition

### bePartner LEDskin®

Nos LEDskin® bePartners disposent d'un stock minimum de LEDskin®. Ils possèdent par ailleurs plusieurs années d'expérience dans le secteur audiovisuel. Ils pourront vous aider à intégrer parfaitement notre LEDskin® dans votre stand beMatrix et à réaliser un contenu accrocheur.

### bePartner printed textiles

L'impression d'une toile sur mesure relève véritablement d'un travail de précision. Nos bePartners pour les imprimés textiles ont prouvé qu'ils maîtrisent totalement ce type de réalisation, tout en fournissant un service parfait.

### bePartner build

Ils disposent d'un vaste stock de cadres et d'accessoires, intègrent nos toutes dernières innovations, font preuve d'originalité et mettent un point d'honneur à fournir un service optimal.

### bePartner LEDskin® content

Vous disposez déjà de LEDskin® mais êtes toujours à la recherche d'un partenaire pour vous aider à réaliser le contenu ? Nos partenaires en matière de contenu vous aideront et vous conseilleront, de la création du contenu à une présentation optimale dans votre configuration LEDskin®.

### bePartner printed panels

L'impression de panneaux d'insertion pour nos cadres beMatrix paraît simple mais n'est pas toujours une sinécure. Nos bePartners pour les panneaux imprimés ont prouvé qu'ils maîtrisent totalement ce type de réalisation, tout en fournissant un service parfait.



**be strong**  **be stylish**  
**be anything.**

**Visitez-nous**

HQ Belgium  
Wijnendalestraat 174  
8800 Roeselare

**Contactez-nous**

+32 (0)51 20 07 50  
info@beMatrix.com

**Stimulez votre inspiration**

www.beMatrix.com  
socials @beMatrix  
