

AV SOLUTIONS

be anything.

DE



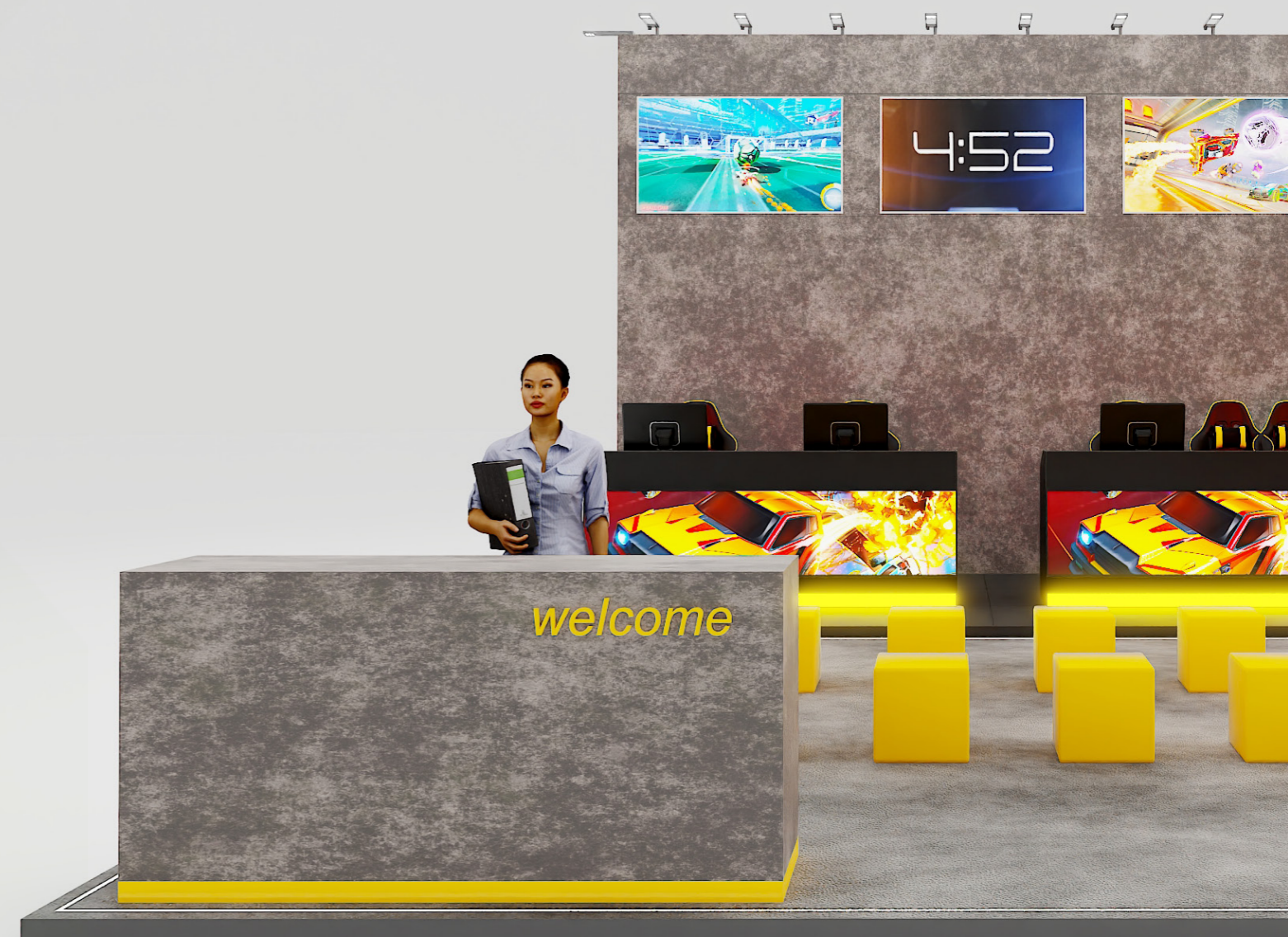
LEDskin®

Animation, Bewegung und großartiges Gefühl	6
LEDskin®: eine perfekte Ergänzung zum beMatrix Konzept und den Rahmen	9
Sehr benutzerfreundlich	14
Formfreiheit	16
Technische Spezifikationen	18

beTV

75" beTV	22
TV integrated in beMatrix frame	22
beTV USPs im Vergleich zum Verbraucher-TV	23
Die 8 beMatrix Säulen	26
bePartners zu Ihren Diensten	28

Erwecken Sie Ihren Stand mit beMatrix-Elektronik zum Leben. Entdecken Sie unsere voll integrierbaren **LEDskin®** und **beTV**, die beMatrix-Lösungen für die Integration von visuellen Effekten in Ihren Konstruktionen. Ebenso wie unsere Rahmen sind sie ohne viel Werkzeug einfach aufzubauen.





LO LEDSKIN®

PATENTED DESIGN

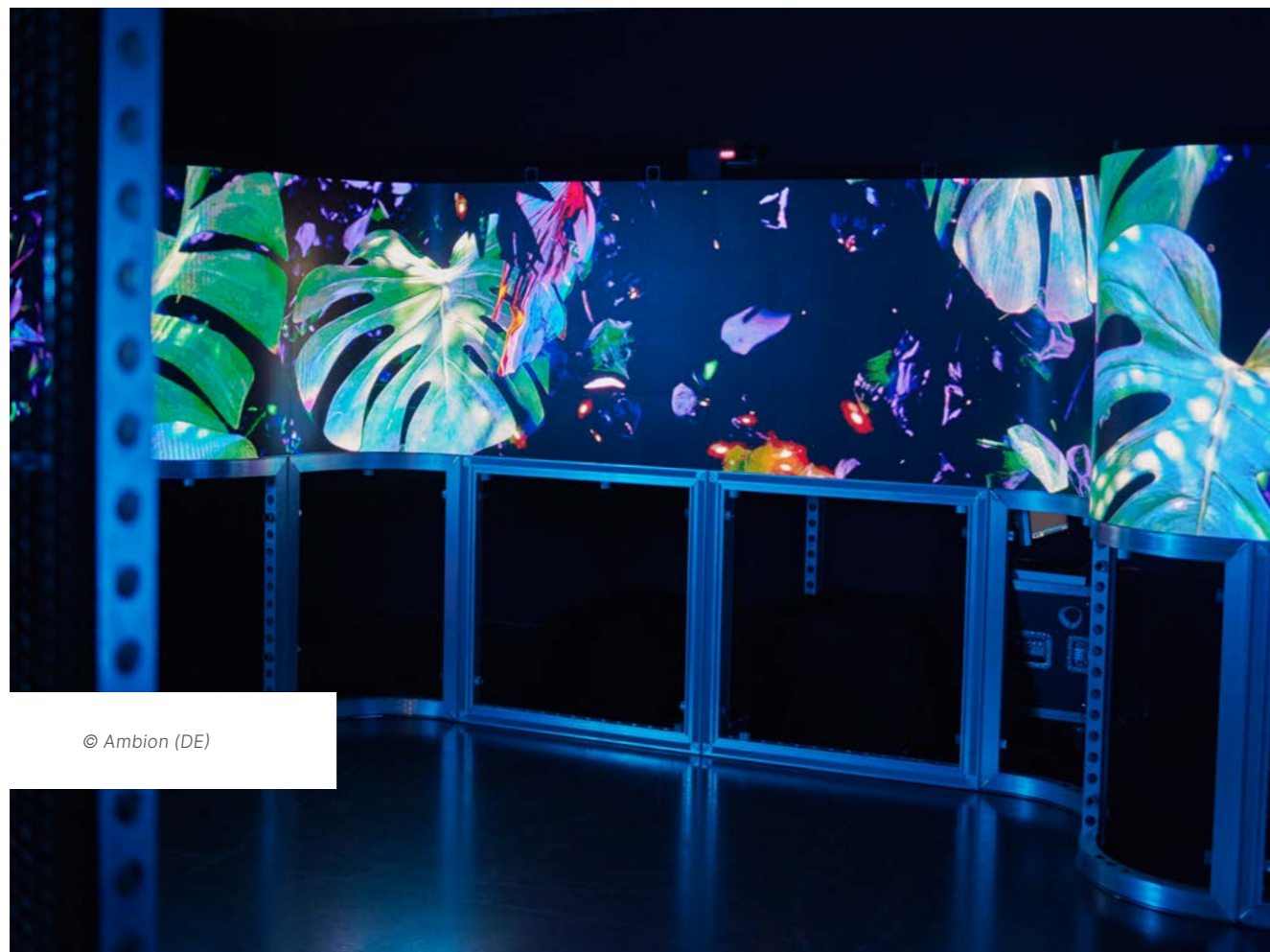
Animation, Bewegung und großartiges Gefühl

LEDskin® verwandelt Ihren beMatrix Stand in einen richtigen **Hotspot**, voller Animation und Bewegung, so dass Ihr Stand zu einem echten **Erlebnis** wird. Mit LEDskin® revolutioniert beMatrix einmal mehr den Standbau. Ab sofort können Sie im Handumdrehen LED-Platten und Rahmen zu einer beeindruckenden Videowand kombinieren, die sich nahtlos in Ihren neuen oder bestehenden beMatrix-Stand **integrieren** lässt.

Es gibt keine einzelnen Bildschirme mehr, die in vielen Fällen eher ein störendes Element als einen Mehrwert für ein schlankes Standdesign darstellen. Außerdem sind Sie nicht mehr auf die maximalen (Standard-)Abmessungen der einzelnen Bildschirme beschränkt. Stattdessen können Sie das Ganze in eine völlig nahtlose Videowand verwandeln.



Entdecken Sie den Einfluss von LEDskin® im beMatrix [YouTube kanal](#)



© Ambion (DE)



© MagnumLive (FI)

Glue
on edge

LEDskin®: eine perfekte Ergänzung zum beMatrix Konzept und den Rahmen

Statt Ihren Stand mit Textil-, Holz- oder Kunststoffverkleidungen nahtlos zu gestalten, können Sie sich auch für eine beMatrix LEDskin® Videowand entscheiden – denn es ist genauso einfach!

Glue On Edge



Durch das Auftragen von Klebstoff an der Unterseite der LEDs werden diese **verstärkt**, so dass sie weniger anfällig für physische Beschädigungen sind. Eine sehr dünne Klebstoffschicht wird zwischen zwei LED-Clustern aufgetragen. Diese ist kaum sichtbar, ist bei temporären Konstruktionen für Live-Kommunikation jedoch dringend erforderlich.

Modularität



Dank der Abmessungen der einzelnen LED-Paneele oder wenn diese kombiniert werden, **passen sie perfekt in das beMatrix-Konzept**. Sowohl Rahmen als auch LEDskin® haben eine Dicke von 62 mm und ermöglichen eine nahtlose Montage und Verarbeitung.

Befestigungssystem

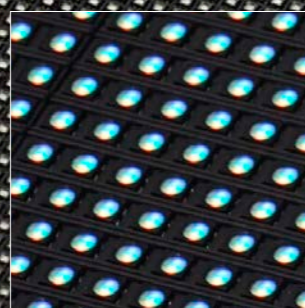
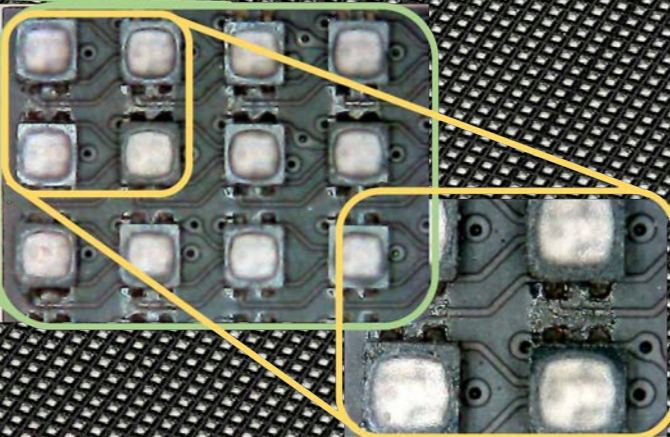


Die LEDskin®-Rahmen werden mit den praktischen **Standard-M8-Konnektoren** an den beMatrix-Aluminiumrahmen befestigt. Im Handumdrehen fertig, immer fest und sicher verankert.

Pixel über Pixel

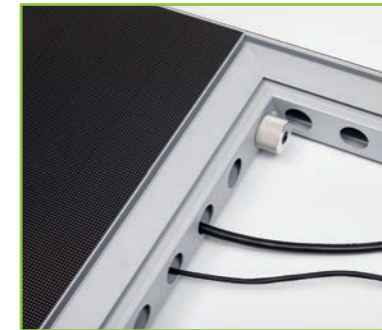


LEDskin® Rahmen sind in 3 Pixelabständen erhältlich: **1,9mm, 2,5mm und 3,1 mm**. Hierdurch ist eine optimale Auflösung, Helligkeit und Reaktionsfähigkeit gewährleistet.





Die Platten werden mit Hilfe von Magneten ausgerichtet. Zwei manuelle Konnektoren sorgen für eine starke Verbindung.



Die Löcher im beMatrix-Rahmen fungieren auch als Kabelkanal und Anschlusspunkt, so dass kein lästiger Kabelsalat mehr auf der Rückseite entsteht.



LEDskin®-Rahmen lassen sich auf der Rückseite einfach mit Textil oder Paneelen verkleiden (**patentiertes Design**), die mit Silikonfugen oder Klettverschlussband einfach befestigt werden können.



Die Seiten von LEDskin® können mit den vorhandenen Abdeckprofilen verkleidet werden.



Der **GEKKO** ist ein spezielles Werkzeug, mit dem Sie die LED-Module an der Vorderseite leicht austauschen können.



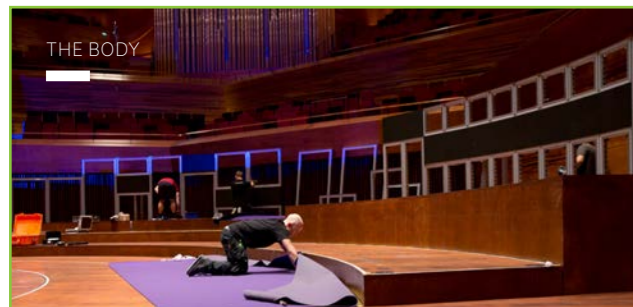
Sehr benutzerfreundlich

Sie müssen kein Zauberer sein, um LEDskin® zu benutzen. Unsere LED-Wand funktioniert im Plug & Play-Modus: **Sie müssen nur die Platten montieren, anschließen und mit Ihrem Videogerät/Computer verbinden.**

Die LEDskin® Novastar-Plattform ist sowohl mit Mac- und PC-Betriebssystemen, als auch mit allen gängigen Videostandards kompatibel. Wir haben 2 Novastar-Controller in unserem Sortiment, den einfachen Novastar MCTRL660 PRO (200 21 04) & den Novastar VX6S (200 21 05), der mehr Pixel ausgibt und über erweiterte Funktionen verfügt. Sie schließen einfach Ihr vertrautes Gerät auf die übliche Weise an, starten das Video oder die Anwendung und die Wände Ihres beMatrix-Stands erwachen sofort zum Leben!



© More Than Event (DK)



Für eine optimale Handhabung haben wir alle LED-Paneele so leicht wie möglich gehalten. Eine einzelne LEDskin®-Platte wiegt nur 7,3 kg und hat einen praktischen Griff.



Jede LED-Platte ist in einem stoßdämpfenden Schaumstoffschutz verpackt, um eine Beschädigung der LEDs oder der LED-Platte während des Transports zu verhindern.



Zum Transport und zur Lagerung werden die LED-Paneele in einem leichten und handlichen Trolley geliefert, der 8 LEDskin®-Platten (2 m²) und Kabel enthält.

Formfreiheit

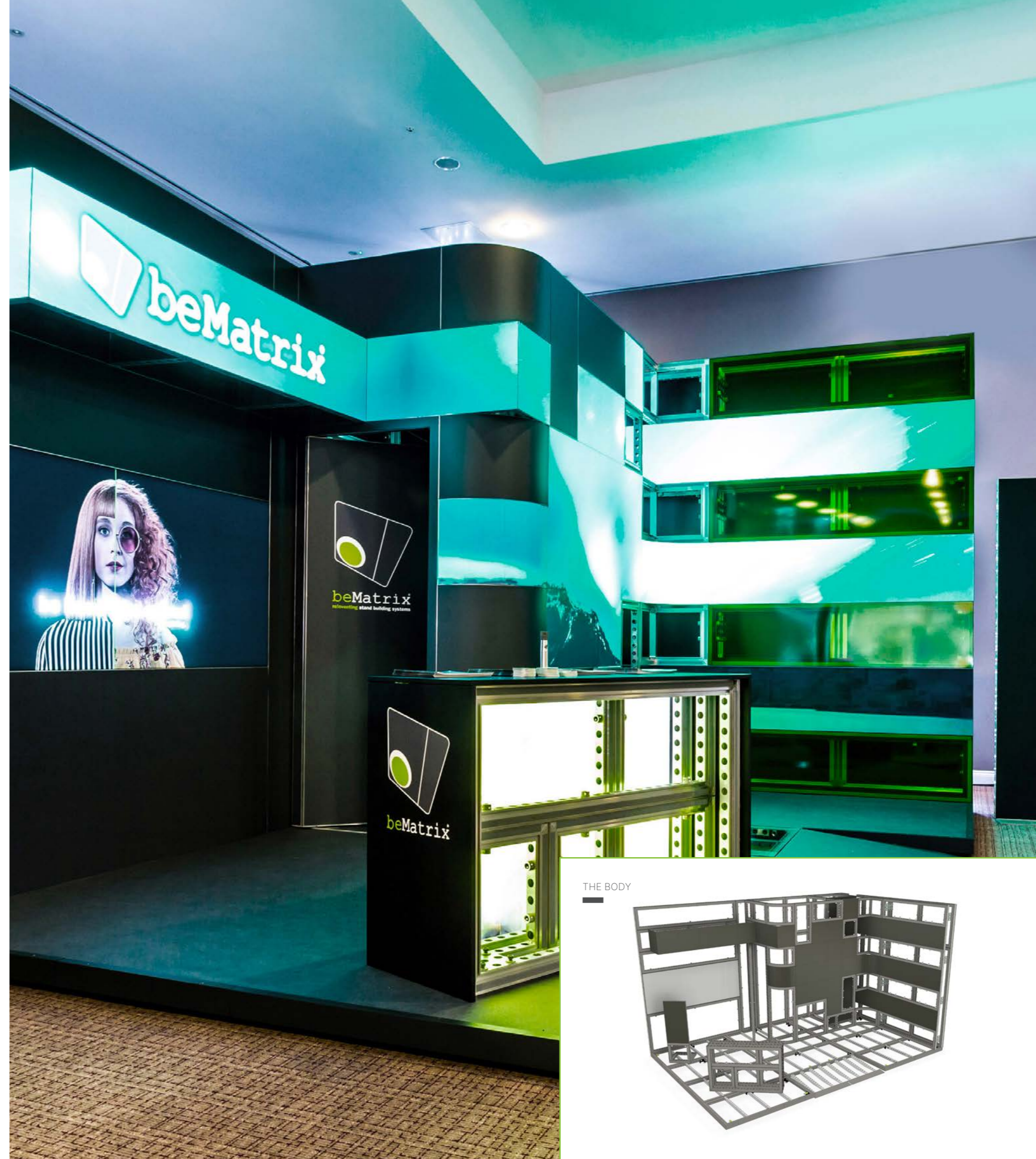
Die kreativen Einsatzmöglichkeiten von LEDskin® sind nahezu grenzenlos und ermöglichen Ihnen, mit den Formen zu spielen. Denken Sie nicht nur an herkömmliche Würfel, sondern an LED-Mosaik oder rechteckige Formen, die fließend in einen dynamischen Rand übergehen. Dank LEDskin® brauchen Sie vor Ecken oder Kurven nicht zurückschrecken: **Sie können die perfekte Innen- oder Außenecke und abgerundete Formen schaffen.** LEDskin® bietet Ihnen maximale Freiheit bei der Gestaltung.

Innere und äußere Ecken

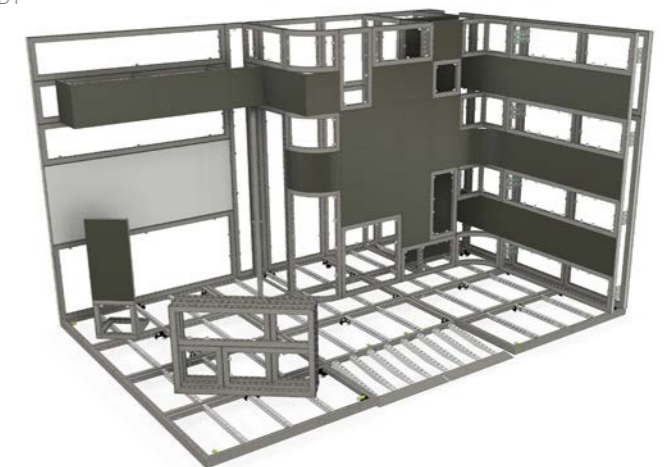
Durch die Kombination von LEDskin®-Rahmen mit Eckprofilen von beMatrix lässt sich eine innere Ecke auf einfache Art und Weise erzeugen. beMatrix hat einen abgerundeten Rahmen entwickelt, in den LED-Module eingesetzt werden können, um eine Außenecke zu erzeugen.

Kurven

Mit den abgerundeten LED-Modulen und konvexen oder konkaven LEDskin®-Rahmen können Sie sogar Kurven integrieren, die perfekt in das Aluminiumrahmensystem passen.



THE BODY





PIXELABSTAND	1.9 MM	2.5 MM	3.1 MM
--------------	--------	--------	--------

LEDskin® Informationen

Gerade LED Rahmen

Number of LEDskin® Module pro Gehäuse	4 Stück	4 Stück	4 Stück
LEDskin® Modul Auflösung	128 × 128 Pixel	96 × 96 Pixel	80 × 80 Pixel
LEDskin® Modul Abmessungen	248 × 248 mm	248 × 248 mm	248 × 248 mm
LEDskin® Gehäuse Auflösung	256 × 256 Pixel	192 × 192 Pixel	160 × 160 Pixel
LEDskin® Gehäuse Abmessungen	496 × 496 × 62 mm	496 × 496 × 62 mm	496 × 496 × 62 mm
Bildpunktdichte	266.389 Pixel/m ²	149.844 Pixel/m ²	104.058 Pixel/m ²
Gewicht Gehäuse	7,9 kg	7,3 kg	7,3 kg

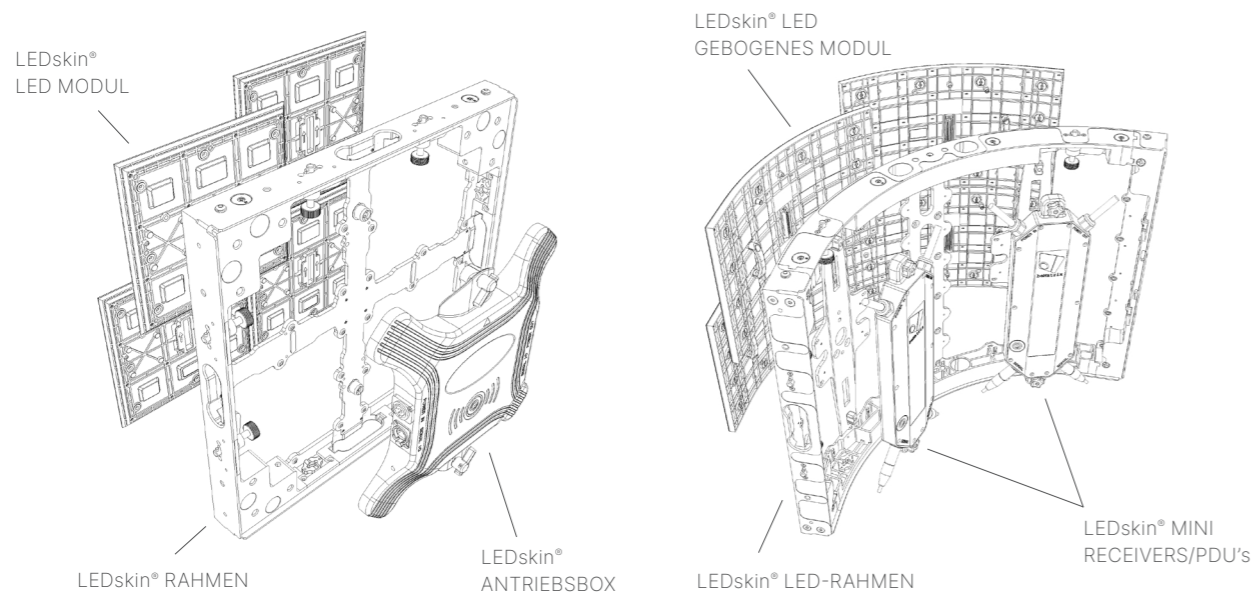
Abgerundete LED Rahmen - konkav - R430

Number of LEDskin® Module pro Gehäuse	-	4 Stück (2 links – 2 rechts)	-
LEDskin® Modul Auflösung	-	138 × 96 Pixel	-
LEDskin® Modul Abmessungen	-	356 × 248 mm	-
LEDskin® Gehäuse Auflösung	-	276 × 192 Pixel	-
LEDskin® Gehäuse Abmessungen	-	496 × 496 × 496 mm	-
Bildpunktdichte	-	149.844 Pixel/m ²	-

Abgerundete LED Rahmen - konvex - R430

Number of LEDskin® Module pro Gehäuse	-	4 Stück (2 links – 2 rechts)	-
LEDskin® Modul Auflösung	-	156 × 96 Pixel	-
LEDskin® Modul Abmessungen	-	402.6 × 248 mm	-
LEDskin® Gehäuse Auflösung	-	312 × 192 Pixel	-
LEDskin® Gehäuse Abmessungen	-	496 × 496 × 496 mm	-
Bildpunktdichte	-	149.844 Pixel/m ²	-

Technische Spezifikationen



Mechanische und optische Eigenschaften

Oberflächenplanität	Abstand ≤ 0,15 mm	Abstand ≤ 0,5 mm	Abstand ≤ 0,5 mm
Helligkeit	800 Nit	1.200 Nit	1.200 Nit
Bildwinkel	120°/120°	110°/110°	110°/110°
Optimaler Betrachtungsabstand	≤ 1,9 m	≤ 2,5 m	≤ 3,1 m
Helligkeitseinstellung	0-100% 100 Stufen	0-100% 256 Stufen	0-100% 256 Stufen
Kontrastverhältnis	1:2000	1:2000	1:2000
LED	SMD 1010 schwarz	SMD 1515 matt	SMD 2121 matt

Stromversorgung

Betriebsleistung	100-240 V AC/50-60 Hz	100-240 V AC/50-60 Hz	100-240 V AC/50-60 Hz
Max. Stromverbrauch	600 W/m ²	400 W/m ²	600 W/m ²
Durchschnittlicher Stromverbrauch	200 W/m ²	133 W/m ²	200 W/m ²
Plattform	Novastar	Novastar	Novastar
Receiverkarte	A8s	A8s	MRV470
Betriebsdauer	100.000 Stunden	100.000 Stunden	100.000 Stunden



02

boetV

75" beTV

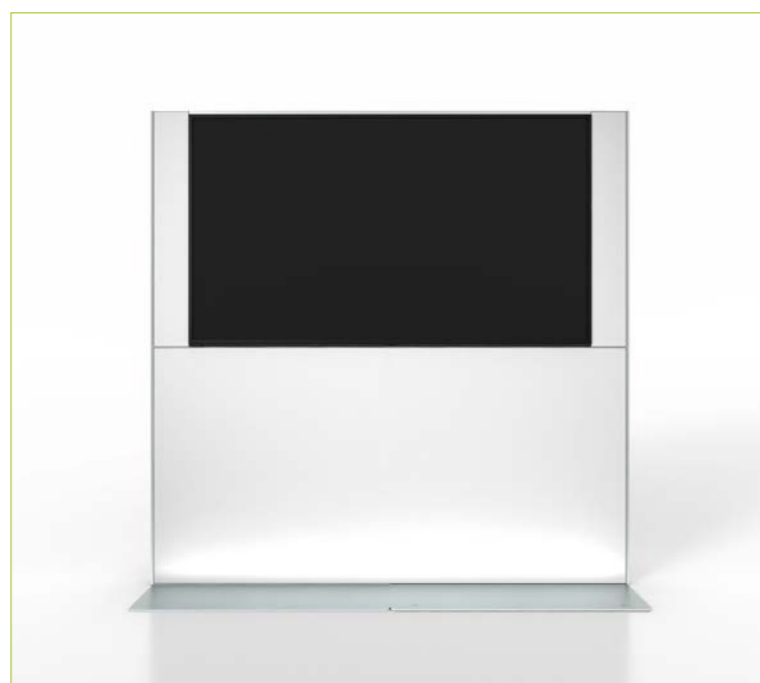
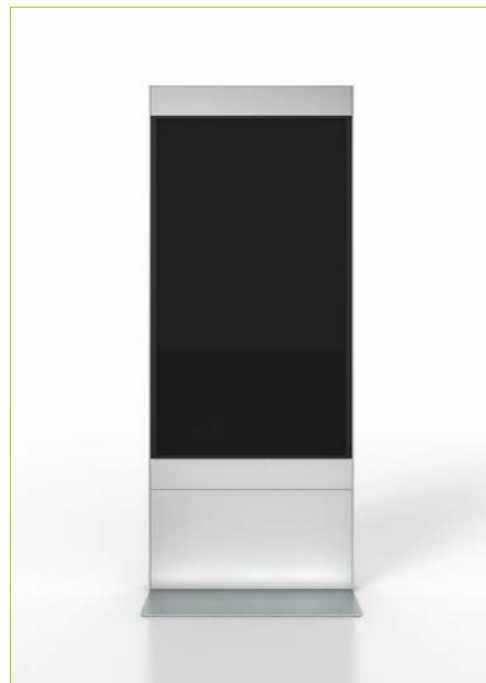
TV integriert in einen beMatrix-Rahmen

Sie müssen nie wieder einen Fernseher mit Halterung in ihren Stand einbauen! Vergessen Sie den Anblick von Kabeln und die Schwierigkeiten, diese zu verstecken. Abstände zwischen Ihrem Fernseher und Ihrem Standdesign? All das gehört mit beMatrix beTV der Vergangenheit an. Der ultimative Elektronikbaustein und Blickfang für Ihr Design!



beTV ist ein professioneller 75-Zoll-Fernseher, der in einen b62 beMatrix-Rahmen mit den Abmessungen **992 x 1984** integriert ist. Sowohl die Installation im Hoch- als auch im Querformat ist problemlos möglich.

beTV funktioniert wie ein **b62-Baustein**, den Sie bequem in Ihren Stand einbauen können oder auch alleinstehend verwenden können. Die Rückseite kann mit 3 mm starken Paneelen oder Textil verkleidet werden. Das Set wird immer in einem Trolley geliefert, in dem Sie einige zusätzliche Rahmen und Bodenplatten aufbewahren können.



beTV USPs im Vergleich zum Verbraucher-TV

- Verwendung im Hoch- und Querformat (Menü- und/oder Inhaltsrotation)
- 24 Stunden an 7 Tagen
- 3 Jahre Garantie
- Die Helligkeit (500 Nit) ist 2x so hoch wie bei Verbraucher-TV: wichtig für Messen
- Schnell wiederherstellendes IPS-Panel mit 4K-Auflösung (3840 x 2160 Pixel)
- Staubgeschützt: wichtig für Messen
- Großer Betrachtungswinkel (keine Farbverfälschung)
- Integrierter Content-Player (4 GB interner Speicher)
- Separater Dongle als Zusatz: **beTV ONE QUICK SHARE** ist eine kabellose Lösung zur Bildschirmfreigabe, USB-Übertragungseinheit für den PC und die App.
- Klarsicht-Panel mit Anti-Beschlag-Beschichtung
- Integrierter Wi-Fi-Zugangspunkt: wichtig für Messen
- 3 HDMI-Eingänge, 1 DVI-Eingang, DP-Eingang und -Ausgang (für die Verbindung)





Die 8 beMatrix Säulen



Qualitätsgarantie

beMatrix produziert seine Rahmen vollständig In-House. Hierdurch behalten wir über jeden Schritt im Produktionsprozess die hundertprozentige Kontrolle. Kontinuierliche Optimierung und Innovation sorgen dafür, dass das System den Anforderungen des Marktes weiterhin gerecht wird.



Hoher Fertigstellungsgrad

Das beMatrix Standbausystem verfügt über eine Reihe von Tools und Accessoires, um den Stand nach individuellen Wünschen fertigzustellen. Mit der Verkleidung, der 'Skin', kann das Rahmensystem sogar vollständig unsichtbar gemacht werden. Außerdem sehen Sie dank des 'Seamless' Konzepts keinerlei Nähte!

Designfreiheit

Ein beMatrix Stand verbindet die Vorteile eines modularen Systems mit den Möglichkeiten der Maßarbeit. Nahezu alle Formen, Linienführungen und Konstruktionen sind denkbar und umsetzbar. Mit denselben Rahmen können sehr gegensätzliche Standkonzepte kreiert werden.



Leichtgewicht

Das Aluminium Rahmensystem ist leichtgewichtig und darum außerordentlich ergonomisch und ökologisch: Der Standbauer muss keine schweren Strukturen schleppen und das Transportgewicht und die Emissionen bleiben begrenzt.



Schnell

Das beMatrix System steht für einen schnellen Auf- und Abbau. Durch sein Gewicht, seine Schlichtheit und seine Montage ohne Werkzeuge wird viel Zeit gespart. Hierdurch kann der Gestaltung mehr Beachtung geschenkt werden, wodurch es einen deutlichen Unterschied im Vergleich zu anderen Ständen gibt.

Lange Lebensdauer

Das System ist äußerst stabil und hierdurch endlos wiederverwendbar. Gebrauchsspuren verkürzen die Lebensdauer nicht, da das System am Stand unsichtbar gemacht werden kann.

Ökologisch verantwortungsvoll

Durch sein leichtes Gewicht, seine lange Lebensdauer und seine Modularität ist das beMatrix Rahmensystem das nachhaltigste System am Markt. Darüber hinaus ist unbehandeltes Aluminium zu 100% recycelbar und kann ohne Qualitätsverluste einfach wiederverwendet werden.

Internationales Netzwerk

beMatrix hat 3 Produktionsstätten und weltweit verschiedene Service Hubs, um vor Ort Unterstützung bieten zu können. Das bePartner-Netzwerk bündelt die echten Botschafter des beMatrix Rahmensystems, jeder mit seiner eigenen Spezialisierung: Standbau, Druck, LEDskin®, Vermietung, Double Deck... Eine kreativer Ideenaustausch von dem Sie als Kunde maximal profitieren.



bePartners zu Ihren Diensten

bePartner LEDskin®

Unsere LEDskin® bePartner haben einen Minimumvorrat an LEDskin® und jahrelange Erfahrung im audiovisuellen Bereich. Sie können Ihnen bei einer perfekten Integration unserer LEDskin® in Ihrem beMatrix-Stand und beim Zusammenstellen von auffälligem Content weiterhelfen.

bePartner printed textiles

Das Bedrucken eines Tuches nach Maß ist echte Präzisionsarbeit. Unsere bePartner für Textildruck haben bewiesen, dass sie dies exzellent beherrschen und hierbei immer einen perfekten Service liefern.

bePartner build

Unsere bePartner build verfügen über einen großen Vorrat an Rahmen und Zubehörteilen, integrieren unsere neuesten Innovationen, denken „out-of-the-box“ und optimale Dienstleistung hat für sie einen hohen Stellenwert.

bePartner LEDskin® content

Steht Ihnen bereits LEDskin® zur Verfügung, aber Sie sind noch auf der Suche nach jemandem, der Ihnen mit Ihrem Content helfen kann? Unsere Content Partner werden Ihnen mit Rat und Tat zur Seite stehen. Von der Erstellung des Contents bis hin zu einer optimalen Wiedergabe auf Ihrer LEDskin®-Konstruktion.

bePartner printed panels

Das Bedrucken eines Ausfüllpaneels für unsere beMatrix-Rahmen scheint einfach zu sein, ist jedoch nicht immer unkompliziert. Unsere bePartner für bedruckte Paneele haben bewiesen, dass sie dies exzellent beherrschen und hierbei immer einen perfekten Service liefern.



be strong  **be stylish**
be anything.

Besuchen Sie uns

HQ Belgium
Wijnendalestraat 174
8800 Roeselare

Kontakt aufnehmen

+32 (0)51 20 07 50
info@beMatrix.com

Ihre Inspiration steigern

www.beMatrix.com
socials @beMatrix
