

LEDSKIN®

be anything.

FR



LEDskin®	4
Animation, mouvement et expérience	4
LEDskin®: le mariage parfait entre le concept et les cadres beMatrix	7
LEDskin® P1.5	10
LEDskin® P2.5	12
Un exemple de convivialité	16
Liberté de conception	18
Spécifications techniques	20
Les 8 piliers de beMatrix	22
bePartners à votre service	24

Dès 2017, beMatrix a été le premier à développer une méthode **d'intégration d'un mur LED dans un système de cadre modulaire existant : LEDskin®.**

Un produit haut de gamme pour la construction et la finition de stands d'exposition dans lesquels le cadre et le remplissage se fondent en une seule solution de communication numérique pour un contenu dynamique.

Le beMatrix LEDskin® a été récompensé par plusieurs prix prestigieux, confirmant le caractère innovant de cette solution LED.



PATENTED DESIGN

LEDskin®

Animation, mouvement et expérience

LEDskin® transforme votre stand beMatrix en un véritable **hotspot** qui crée une **expérience** unique grâce à l'animation et au mouvement. Avec LEDskin®, beMatrix déclenche une nouvelle révolution dans le monde de la construction de stands. Désormais, vous pouvez combiner en un instant des dalles LED et des cadres pour créer un mur vidéo impressionnant qui **s'intègre** parfaitement dans votre stand beMatrix.

Vous éviterez dorénavant les écrans individuels, qui constituent sont des éléments perturbateurs dans un concept de stand épuré. Par ailleurs, vous n'êtes plus limité aux dimensions (standard) maximales des écrans individuels, vous créez des murs vidéos sans joints apparents.



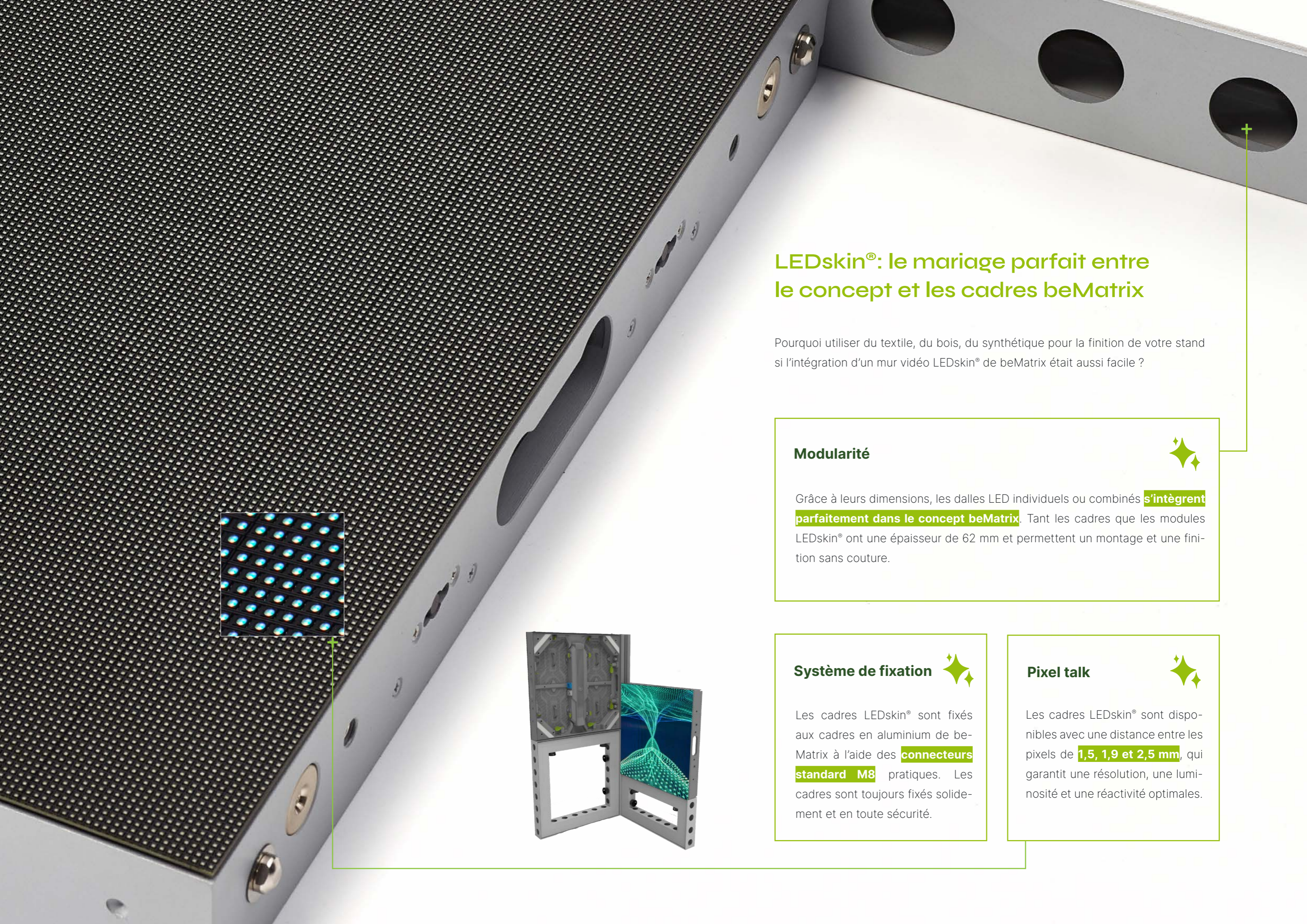
Découvrez l'effet produit par LEDskin® sur le canal [YouTube](#) de beMatrix.



© Adapt (SE)



© MagnumLive (FI)



LEDskin®: le mariage parfait entre le concept et les cadres beMatrix

Pourquoi utiliser du textile, du bois, du synthétique pour la finition de votre stand si l'intégration d'un mur vidéo LEDskin® de beMatrix était aussi facile ?

Modularité



Grâce à leurs dimensions, les dalles LED individuelles ou combinées **s'intègrent parfaitement dans le concept beMatrix**. Tant les cadres que les modules LEDskin® ont une épaisseur de 62 mm et permettent un montage et une finition sans couture.

Système de fixation

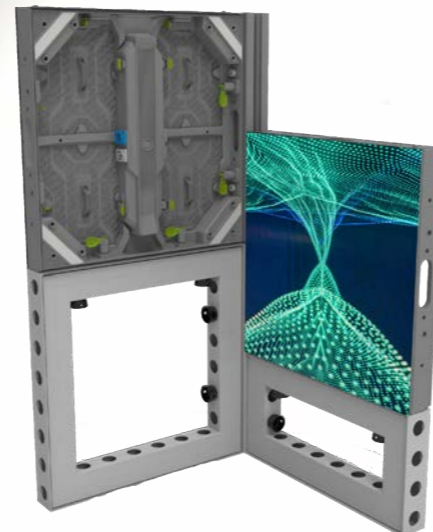
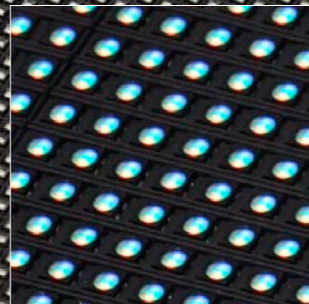


Les cadres LEDskin® sont fixés aux cadres en aluminium de beMatrix à l'aide des **connecteurs standard M8** pratiques. Les cadres sont toujours fixés solidement et en toute sécurité.

Pixel talk

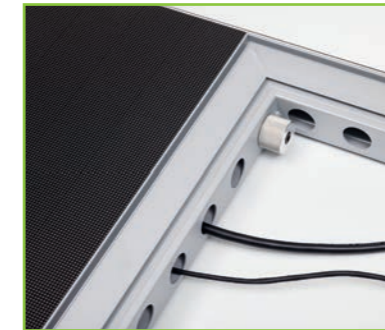


Les cadres LEDskin® sont disponibles avec une distance entre les pixels de **1,5, 1,9 et 2,5 mm**, qui garantit une résolution, une luminosité et une réactivité optimales.

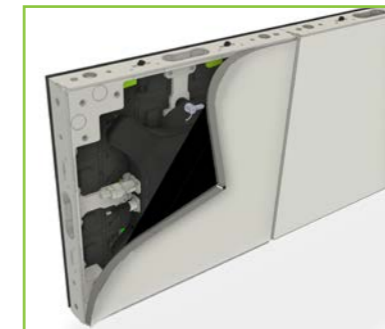




L'alignement se fait à l'aide de systèmes de **fixation de précision**, tandis que les connecteurs manuels assurent une connexion solide entre les différents systèmes et les dalles.



Les trous dans le cadre beMatrix permettent également le passage des câbles et les interconnexions entre les câbles, ce qui permet d'éviter les enchevêtrements à l'arrière.



Les cadres LEDskin® peuvent être facilement finis à l'arrière avec du textile ou des panneaux (**design breveté**), que vous pouvez tout simplement fixer avec un jonc en silicone ou du ruban auto-agrippant.



Les profilés cache-trous de notre gamme peuvent être utilisés pour la finition des côtés des modules LEDskin®.



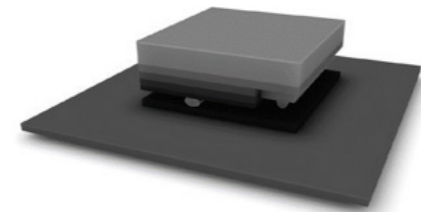
Les dalles peuvent être **entièrement revisées**. Les dalles LED et les blocs d'alimentation sont accessibles et peuvent être retirés de l'avant et de l'arrière à l'aide d'un outil.

LEDskin® P1.5

beMatrix et Unilumin ont créé une dalle LEDskin® de haute qualité. Les modules LED sont disponibles au pitch de 1,5 mm avec la **technologie COB Flip Chip LED**. La conception robuste permet d'intégrer d'autres options, par exemple dans le profilé beConstruct. Il s'agit d'un changement important, car c'est la première dalle LED de ce type disponible dans le secteur de la location.

Technologie Chip on Board

La technologie COB (Chip on Board) est nouvelle sur le marché de la location. De nombreuses chips **LED RVB sont montés sur un substrat thermiquement efficace** sous une couche de protection physique et d'amélioration du contraste uniforme. Cette technologie permet d'obtenir une surface de LED beaucoup plus durable et contribue à l'installation sans problème de tous les produits beMatrix.



Une solution durable en soi

Les dalles LED et le contenu affiché peuvent être utilisés à l'infini, contrairement à la plupart des produits imprimés qui ont une durée de vie limitée. Cela permet de réduire la consommation de ressources.

LEDskin® permet également d'économiser sur le transport et l'investissement grâce à notre modèle de location en plein expansion où vous pouvez **collaborer par le biais du réseau bePartner**. Nos bePartners LEDskin® disposent d'un stock de LEDskin® et d'années d'expérience dans le secteur audiovisuel. Ils peuvent vous aider à intégrer parfaitement nos LEDskin® dans votre stand beMatrix et vous assister dans la mise en place d'un concept percutant.



Unilumin

Spécifications principales

- Supporté par Unilumin
- Conforme au cadre original beMatrix b62
- Technologie COB (FC) ultramoderne : boîtier robuste
- Résolution maximale de 320 × 320 pixels HxV
- Design à faible consommation d'énergie
- Luminosité 600 Nits, contraste ≥ 10 000/1
- Dimensions 496 × 496 × 62 mm
- Boîtier extrêmement léger (6,1 kg)
- Installation facile et rapide
- Technologie et design **brevetés**



LEDskin® P2.5

Une nouvelle génération de LEDskin® est lancée début 2024 avec un nouveau concept, des spécifications d'affichage améliorées et davantage d'options d'intégration. Cette dalle LED, powered by Infiled, a un pixel pitch de 2,5 pour améliorer la qualité de l'image affichée. Parallèlement, nous avons amélioré **la résistance et la robustesse** de la surface des LED en utilisant la technologie **IMD 2 in 1 LED**.

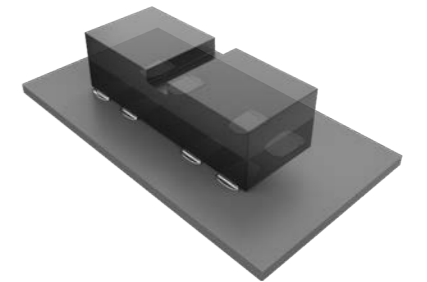


Technologie LED à dispositif matriciel intégré (IMD)

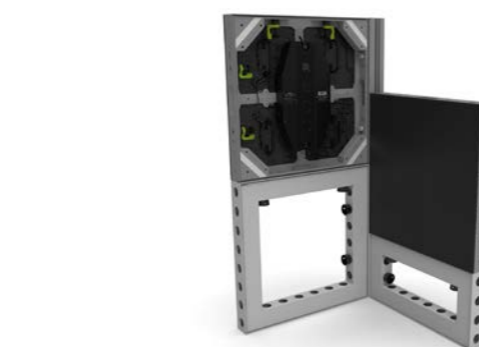
Ce nouveau caisson LED utilise la technologie IMD (Integrated Matrix Device) 2 en 1. **Deux groupes de diodes RVB sont rassemblés dans une petite unité** appelée IMD. Cette nouvelle génération de technologie d'emballage LED répond aux exigences actuelles en termes de qualité d'image et de durabilité.

Tech talk

LEDskin® P2.5 vous offre une plus grande fiabilité grâce à ses **performances anti-collision** améliorées. Cette toute dernière technologie LED IMD 2 en 1 offre une meilleure cohérence des couleurs et de la luminosité sur un large angle de vision. Les avantages et les qualités de cette technologie vous offrent une fois de plus une solution créative beMatrix étonnante.



LEDskin® permet également d'économiser sur le transport et l'investissement grâce à notre modèle de location en pleine expansion, qui vous permet de **collaborer par le biais du réseau bePartner**. Nos LEDskin® bePartners disposent d'un stock minimum de LEDskin® et d'années d'expérience dans le secteur audiovisuel. Ils peuvent vous aider à intégrer parfaitement nos LEDskin® dans votre stand beMatrix et vous assister dans la mise en place d'un concept percutant.



INFILED
Screen your dreams

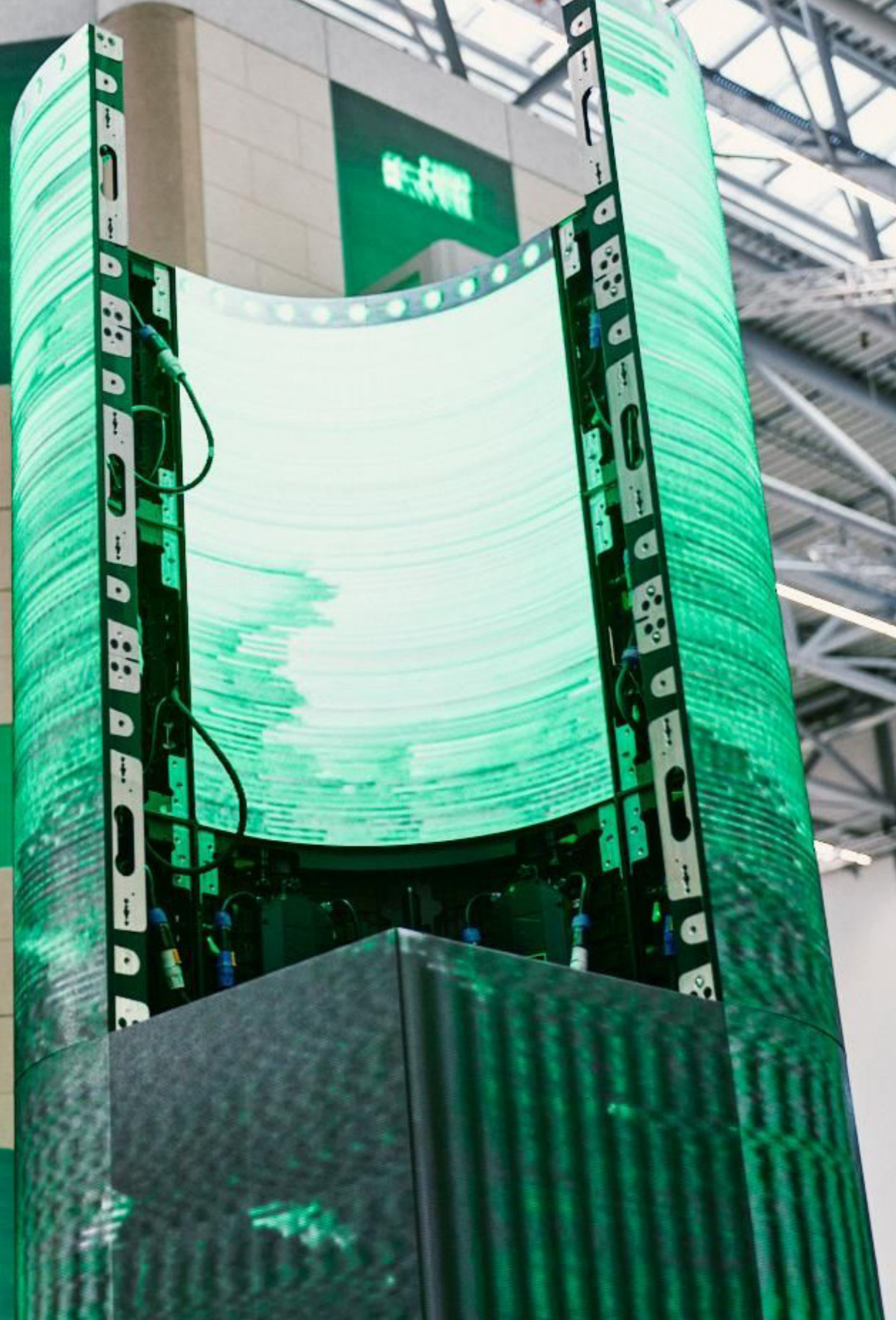
Spécifications principales

- Supporté par Infiled
- Conforme au cadre original beMatrix b62
- IMD 2.5 MT2 : grande cohérence des couleurs
- 192 × 192 pixels HxV haute résolution
- Luminosité 1200 Nits, contraste ≥ 5000/1
- Dimensions 496 × 496 × 62 mm
- Boîtier léger (7,5 kg)
- Installation facile et rapide
- Technologie brevetée et design **breveté**.

beMatrix

do you take the red or blue pill?

1993



Un exemple de convivialité

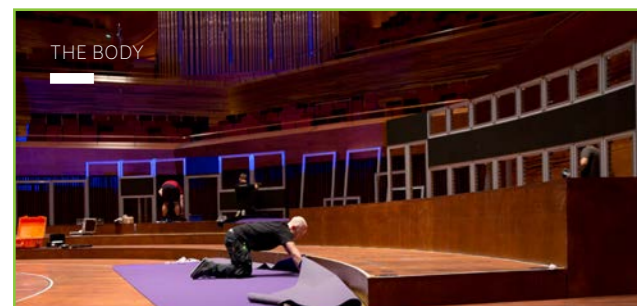
Il n'est pas nécessaire d'être un "magicien" pour utiliser LEDskin. Notre mur LED est prêt à l'emploi : **il suffit de mettre les dalles, de brancher les prises et de connecter votre appareil vidéo/ordinateur.**

Pour gérer le LEDskin, nous utilisons le système **Novastar Eco**, bien connu et disponible dans le monde entier. Cet appareil est compatible avec les logiciels Apple OS et Microsoft Windows et n'est pas très complexe. Vous pouvez commencer sur place et avoir du contenu sur votre LEDskin® en quelques secondes.

Nous innovons en permanence et disposons toujours des dernières mises à jour de Novastar dans notre gamme de produits. beMatrix est votre one-stop-shop, car nous sommes toujours à vos côtés pour vous proposer de nouvelles innovations, des formations techniques et une assistance.



© More Than Event (DK)



Pour une gestion optimale, tous les dalles LED sont les plus légères possible. Des poignées intégrées sont fournies.



Un nouveau Flightcase a été développé avec pour objectifs principaux la rapidité, la sécurité, la maniabilité et la protection totale des LEDskin®. Grâce au **boîtier protégé**, aucun contact physique n'est possible entre les LED et le Flightcase. Ce flightcase peut contenir 8 dalles LEDskin® (2 m²) et tous les câbles nécessaires.

Liberté de conception

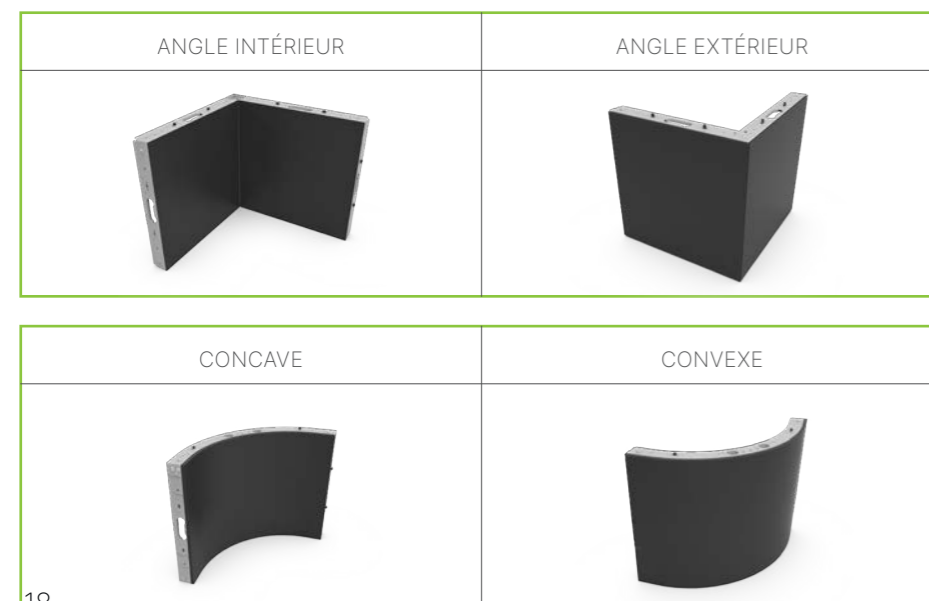
Les possibilités créatives de LEDskin® sont pratiquement illimitées. Vous pouvez jouer avec les formes autant que vous le souhaitez, en vous **écartant du schéma classique des modules LEDskin®, alignés ou adjacents**. Par exemple, vous pouvez créer une mosaïque LED en laissant des espaces dans votre design, ou utiliser des LEDskin® courbés afin de créer une impression dynamique. LEDskin® vous permet également de créer des angles et des courbes à l'intérieur et à l'extérieur avec une finition impeccable. LEDskin® vous offre une liberté de conception maximale.

Angles intérieurs et extérieurs

En combinant les dalles LEDskin® avec le profilé d'angle beMatrix, vous pouvez créer un angle intérieur en un rien de temps. beMatrix a conçu un cadre soudé dans lequel des modules LED avec un pixel pitch de 1,5, 1,9 et 2,5 peuvent être fixés pour créer un angle extérieur.

Courbes

Les panneaux LED courbés et les cadres LEDskin® convexes ou concaves vous permettent d'intégrer des courbes dans la conception de votre stand, qui se combinent parfaitement avec le système de cadres en aluminium. Ils sont disponibles au pitch de 2,5.





Informations sur LEDskin

PIXEL PITCHES	1.5 MM COB	1.9 MM 4IN1	2.5 MM IMD 2IN1
---------------	------------	-------------	-----------------

Cadres LED droits

# panneaux/modules LEDskin® par dalle	4	4	4
Résolution des modules LEDskin®	180 × 180 pixels	128 × 128 pixels	96 × 96 pixels
Dimensions des modules LEDskin®	248 × 248 mm	248 × 248 mm	248 × 248 mm
Résolution des dalles module LEDskin®	320 × 320 pixels	256 × 256 pixels	192 × 192 pixels
Dimensions des dalles LEDskin®	496 × 496 × 62 mm	496 × 496 × 62 mm	496 × 496 × 62 mm
Densité pixel	416.233 pixels/m ²	266.389 pixels/m ²	149.844 pixels/m ²
Poids d'une dalle	6,1 kg	7,9 kg	7,5 kg

Cadres LED courbés - concaves - R430

# panneaux/modules LEDskin® par dalle	-	-	4 (2 à gauche – 2 à droite)
Résolution des modules LEDskin®	-	-	138 × 96 Pixels
Dimensions des modules LEDskin®	-	-	356 × 248 mm
Résolution des dalles module LEDskin®	-	-	276 × 192 Pixels
Dimensions des dalles LEDskin®	-	-	496 × 496 × 496 mm
Densité pixel	-	-	149.844 Pixels/m ²

Cadres LED courbés - convexes - R430

# panneaux/modules LEDskin® par dalle	-	-	4 (2 à gauche – 2 à droite)
Résolution des modules LEDskin®	-	-	156 × 96 Pixels
Dimensions des modules LEDskin®	-	-	402.6 × 248 mm
Résolution des dalles module LEDskin®	-	-	312 × 192 Pixels
Dimensions des dalles LEDskin®	-	-	496 × 496 × 496 mm
Densité pixel	-	-	149.844 Pixels/m ²

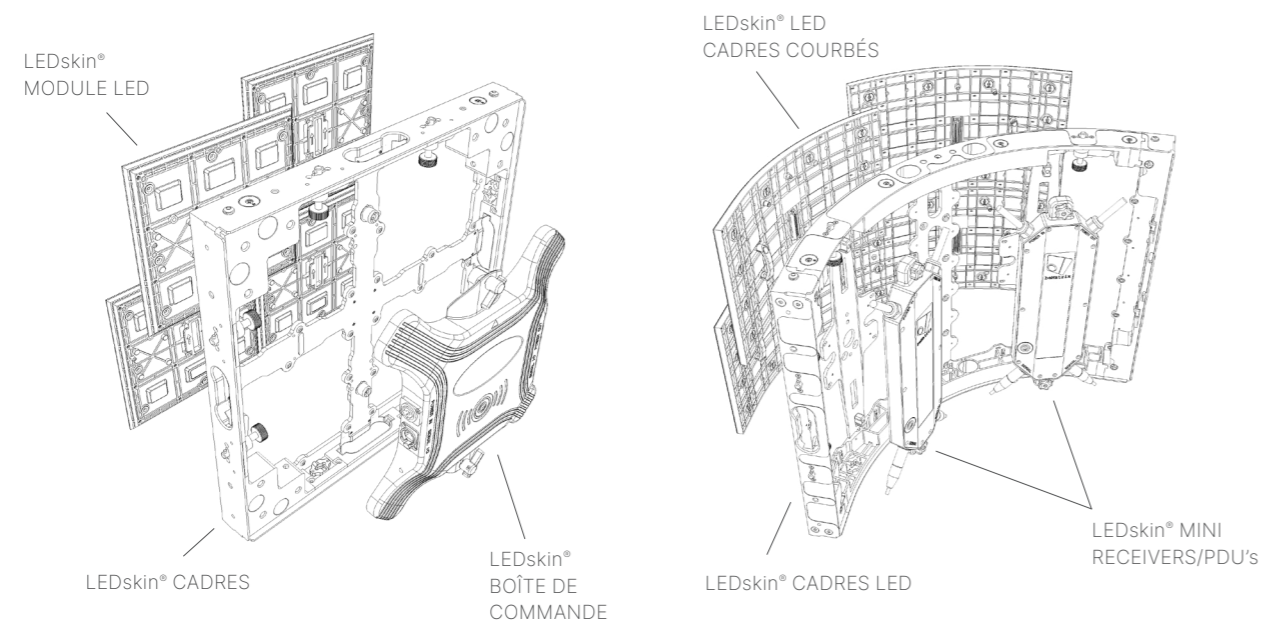
Caractéristiques mécaniques et optiques

Planitude	Écart ≤ 0,12 mm	Écart ≤ 0,15 mm	Écart ≤ 0,20 mm
Luminosité	600 Nits	800 Nits	1.200 Nits
Angle de vision	170°/170°	160°/160°	170°/170°
Distance de vision optimale	≤ 1,5 m	≤ 1,9 m	≤ 2,5 m
Adaptation luminosité	0-100% 100 niveaux	0-100% 100 niveaux	0-100% 100 niveaux
Rapport de contraste	1:5000	1:2000	1:2000
Technologie LED	COB FC	IMD 4 in 1	IMD 2 in 1
Technologie couleur	EBL+	CBSF	CBSF
Taux de rafraîchissement (Hz)	3840	3840	3840
Masque	Non	Non	Oui
LED Force de décollement		10kg AVG	4,3kg AVG

Alimentation électrique

Consommation électrique max.	140 W	150 W	144 W
Consommation électrique moyenne	25 W	50 W	30 W
Plateforme	Novastar	Novastar	Novastar
Carte de réception	A10s-Pro	A8s-N	A8s-N
Durée de vie	100 000 heures	100 000 heures	100 000 heures

Spécifications techniques



Les 8 piliers de beMatrix



Qualité garantie

beMatrix produit ses cadres entièrement en interne, ce qui nous permet de contrôler chaque étape du processus de fabrication. Grâce à l'optimisation et à l'innovation, nous répond à ce que le système répond à tout moment aux évolutions et aux exigences du marché.



Finition haut de gamme

Le système de construction de stands beMatrix propose de nombreux outils et accessoires pour finir le stand en fonction de vos souhaits. L'habillage (la « peau ») permet même de cacher entièrement le système de cadres. Grâce à notre système « Seamless », vous ne verrez aucune couture !

Liberté de création

Un stand beMatrix combine les avantages d'un système modulaire avec les possibilités des solutions sur mesure. Il est possible de concevoir et de réaliser pratiquement n'importe quelle forme, n'importe quel design et n'importe quelle construction. Les mêmes cadres permettent de créer une très grande variété de concepts de stands.



Légèreté

Le système de cadres en aluminium est léger et dès lors très ergonomique et écologique : les monteurs de stands n'ont pas à transporter de lourdes structures et le poids à porter reste limité, de même que les émissions.



Rapidité

Le système beMatrix permet un montage et un démontage rapides. Son poids limité, sa simplicité et son montage sans outil permettent de gagner énormément de temps. Cela signifie que l'on peut accorder plus d'attention à la finition de l'ensemble, car c'est elle qui va faire toute la différence avec les autres stands.

Longévité

Le système est particulièrement durable et réutilisable à l'infini. Les traces d'usure ne raccourcissent pas la durée de vie du système, puisque le système est rendu invisible dans le stand.

Écoresponsable

La légèreté, la durabilité et la modularité du système de cadres beMatrix en font le système le plus durable du marché. De plus, l'aluminium non traité est 100% recyclable et il peut être réutilisé à l'infini sans perte de qualité.

Un réseau international

beMatrix compte 3 sites de production et plusieurs centres de service dans le monde entier afin d'accompagner au plus près ses clients. Le réseau bePartner réunit les véritables ambassadeurs du système de cadres beMatrix, chacun avec sa propre spécialité : construction de stands, impression, LEDskin®, location, construction des mezzanines, ... Le résultat est une pollinisation croisée créative pour vous, le client.



bePartners à votre service

bePartner LEDskin®

Nos LEDskin® bePartners disposent d'un stock minimum de LEDskin®. Ils ont également des années d'expérience dans le secteur audiovisuel. Ils peuvent vous aider à intégrer parfaitement notre LEDskin® dans votre stand beMatrix et à réaliser un contenu accrocheur.

bePartner printed textiles

L'impression des toiles sur mesure est un véritable travail de précision. Nos bePartners pour l'impression textile ont prouvé qu'ils maîtrisent totalement ce type de réalisation, tout en offrant un service parfait.

bePartner build

Nos bePartners build disposent d'un vaste stock de cadres et d'accessoires, intègrent nos toutes dernières innovations, font preuve d'originalité et mettent un point d'honneur à fournir un service optimal.

bePartner LEDskin® content

Vous disposez déjà de LEDskin® mais êtes toujours à la recherche d'un partenaire pour vous aider à réaliser le contenu ? Nos partenaires en matière de contenu vous aident et vous conseillent, de la création du contenu à une présentation optimale dans votre configuration LEDskin®.

bePartner printed panels

Imprimer des panneaux d'habillage pour nos cadres beMatrix semble facile, mais ce n'est pas toujours une sinécure. Nos bePartners pour les panneaux imprimés ont prouvé qu'ils maîtrisent totalement ce type de réalisation, tout en fournissant un service parfait.



be strong  **be stylish**
be anything.

Visitez-nous

HQ Belgium
Wijnendalestraat 174
8800 Roeselare
Belgique

Contactez-nous

+32 (0)51 20 07 50
info@beMatrix.com

Stimulez votre inspiration

www.beMatrix.com
socials @beMatrix
