

LEDSKIN®

be anything.

NL



LEDskin®	4
Animatie, beweging en beleving	4
Een perfect huwelijk met het b62 concept en kaders van beMatrix	7
LEDskin® P1.5	10
LEDskin® P2.5	12
Uiterst gebruiksvriendelijk	16
Ontwerpvrijheid	18
Technische specificaties	20
De 8 pijlers van beMatrix	22
bePartners tot je dienst	24

In 2017 ontwikkelde beMatrix als eerste een methode om een **LED-wand te integreren in een bestaand modulair kadersysteem: LEDskin®**. Een topproduct voor de constructie en afwerking van beursstanden waarbij kader en invulling samsmelten tot één digitale communicatieoplossing voor dynamische content.

De beMatrix LEDskin® werd bekroond met verschillende prestigieuze prijzen, wat het innovatieve karakter van deze LED-oplossing bevestigt.



PATENTED DESIGN

LEDskin®

Animatie, beweging en beleving

LEDskin® maakt van je beMatrix-stand een ware **hotspot** vol animatie en beweging. Zo ontstaat een échte **beleving**. Met LEDskin® zorgt beMatrix eens te meer voor een revolutie in de wereld van standenbouw. Voortaan kun je in een handomdraai ledtegels en kaders met elkaar combineren tot een indrukwekkende videowand. Die kan je daarna naadloos **integreren** in je nieuwe of bestaande beMatrix-stand.

Dankzij LEDskin® vermijd je losse beeldschermen die vaak eerder storende elementen zijn in een strakke stand. Je bent ook niet langer beperkt tot de maximale (standaard)afmetingen van individuele beeldschermen. In plaats daarvan kun je een naadloze 'beeldwand' in alle mogelijke afmetingen integreren in je stand.



Bekijk het effect van LEDskin® op het [YouTube-kanaal](#) van beMatrix



© Adapt (SE)



© MagnumLive (FI)

Een perfect huwelijk met het b62 concept en kaders van beMatrix

Waarom zou je niet kiezen voor een beMatrix LEDskin® videowall in plaats van je stand af te werken met textiel, hout of plastic zonder naden, als het net zo eenvoudig en gemakkelijk is?

Modulariteit



Dankzij de afmetingen van de afzonderlijke ledpanelen of de combinatie ervan, **passen deze perfect binnen het beMatrix b62 concept**. Het kader en LEDskin® zijn allebei 62 mm dik en zorgen voor een naadloze montage en afwerking.

Bevestiging

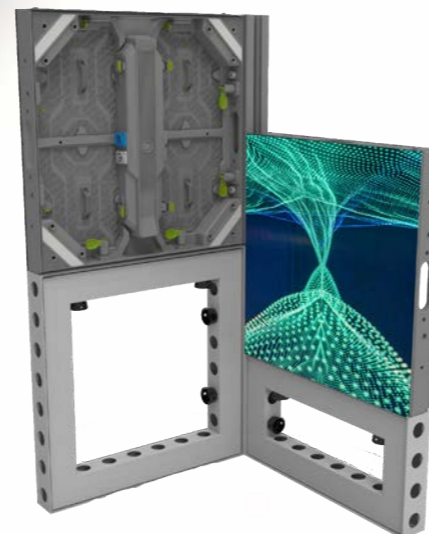
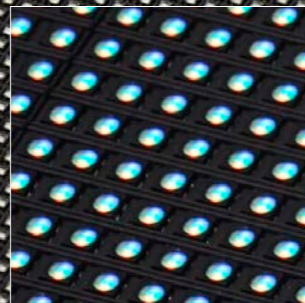


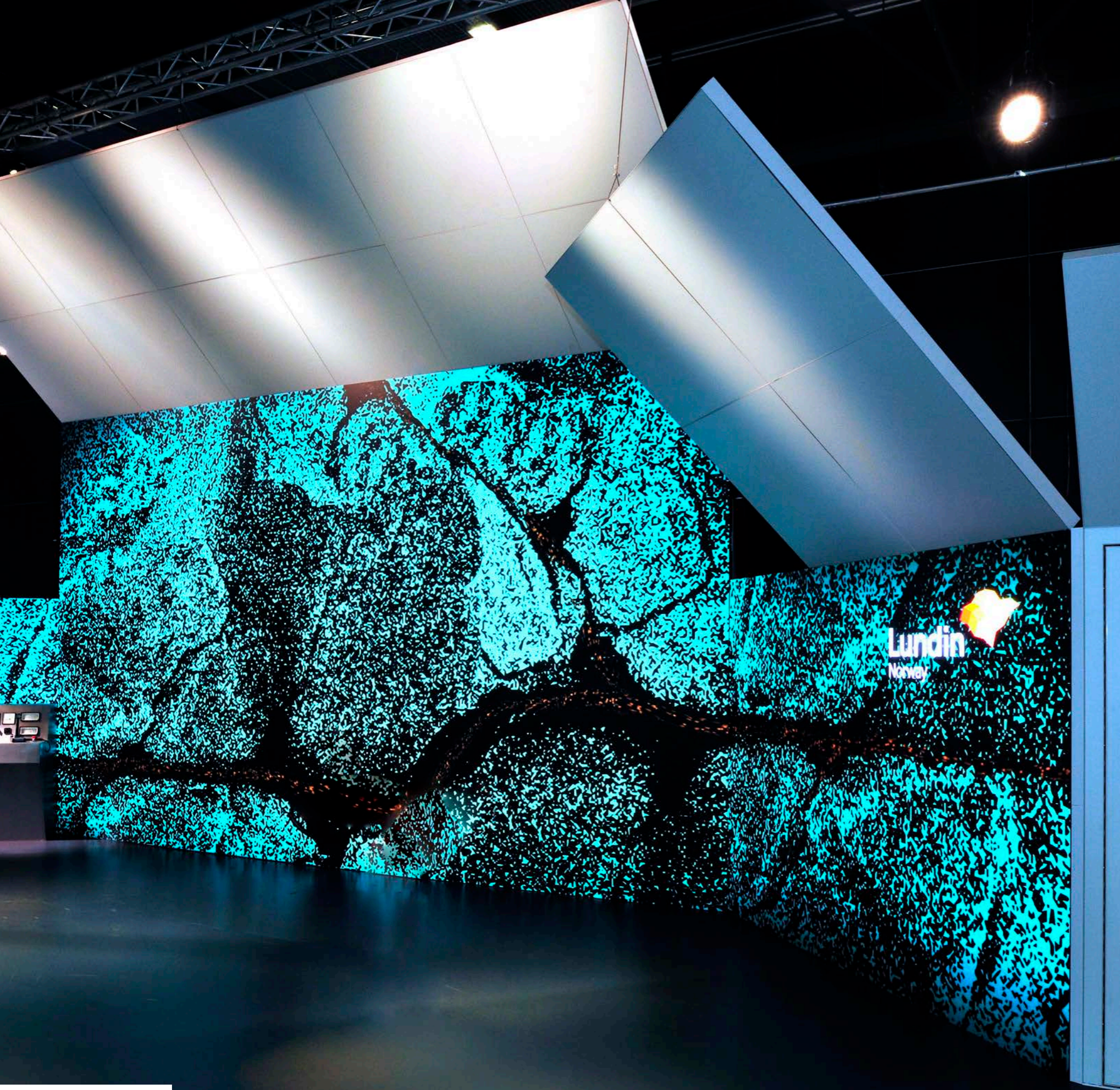
De LEDskin®-kaders worden aan de aluminiumkaders van beMatrix bevestigd met handige **standaard M8-connectoren**. Klaar in een handomdraai, en altijd stevig en veilig verankerd!

Pixel talk

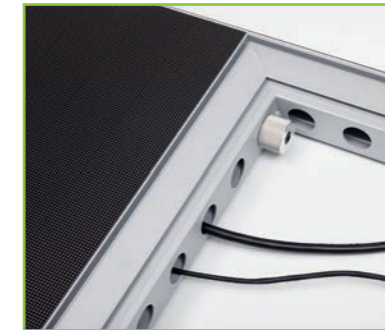


LEDskin®-kaders zijn beschikbaar in 3 pixel pitches: **1,5, 1,9 en 2.5 mm**. Dit garandeert een optimale resolutie, helderheid en responsiviteit.

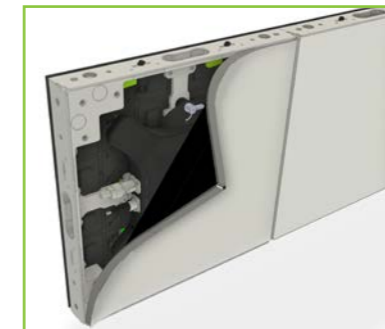




De tegels worden uitgelijnd met behulp van een **pinslotsysteem**, terwijl twee manuele connectoren voor een stevige verbinding zorgen tussen het de verschillende LED modules en kaders.



De gaten in de beMatrix-kaders fungeren ook als kabeldoorvoer en voor de onderlinge verbinding, waardoor geen kluwen aan kabels meer zichtbaar is aan de achterkant.



LEDskin®-kaders kunnen aan de achterzijde eenvoudig afgewerkt worden met textiel of panelen (**gepatenteerd**). Die kunnen eenvoudig bevestigd worden met siliconenpezen of met klittenband.



De zijkanten van de LEDskin® kunnen worden afgewerkt met de bestaande coverprofielen.



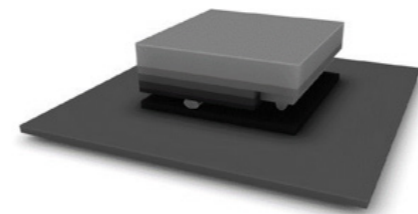
De ledpanelen kunnen **volledig onderhouden** worden. Led modules en voeding zijn toegankelijk en kunnen zowel aan de voor- als achterkant met een beMatrix accessoire uitgehaald worden.

LEDskin® P1.5

beMatrix en Unilumin creëden samen een LEDskin® product van hoge kwaliteit. De LED modules zijn beschikbaar in pixel pitch 1,5 mm met de geavanceerde **COB Flip Chip** LED technologie. Met dank aan zijn **robuust design** zijn er meer integratie opties mogelijk, zoals met het beConstruct profiel. Het eerste LED product van zijn soort dat beschikbaar komt in verhuur, een grote verandering in de verhuursector.

Chip on Board technologie

De COB ('Chip on Board') technologie is nieuw op de verhuurmarkt. Verschillende **individuele RGB LED chips zijn gemonteerd onder een thermisch efficiënt substraat** onder een uniform contrastverhogende en fysieke beschermende laag. Deze technologie zorgt voor een meer duurzaam LED-oppervlak dat voortdurend bijdraagt aan een de probleemloze installatie dat elk beMatrix product kenmerkt.



Een volledig duurzame oplossing

De LED modules en de weergegeven inhoud kunnen meerdere keren worden gebruikt, in tegenstelling tot de meeste gedrukte producten die een beperkte levensduur hebben. Dit vermindert het verbruik van hulpbronnen.



Daarnaast kun je besparen op transport en investeringen in LEDskin® door **samen te werken via ons uitgebreide bePartner verhuur-netwerk**. Onze LEDskin® bePartners hebben LEDskin® op stock en jaren aan ervaring in de audiovisuele sector. Zij kunnen je helpen met de perfecte integratie van onze LEDskin® in jouw stand ontwerp en het opzetten van opvallende content.



Unilumin

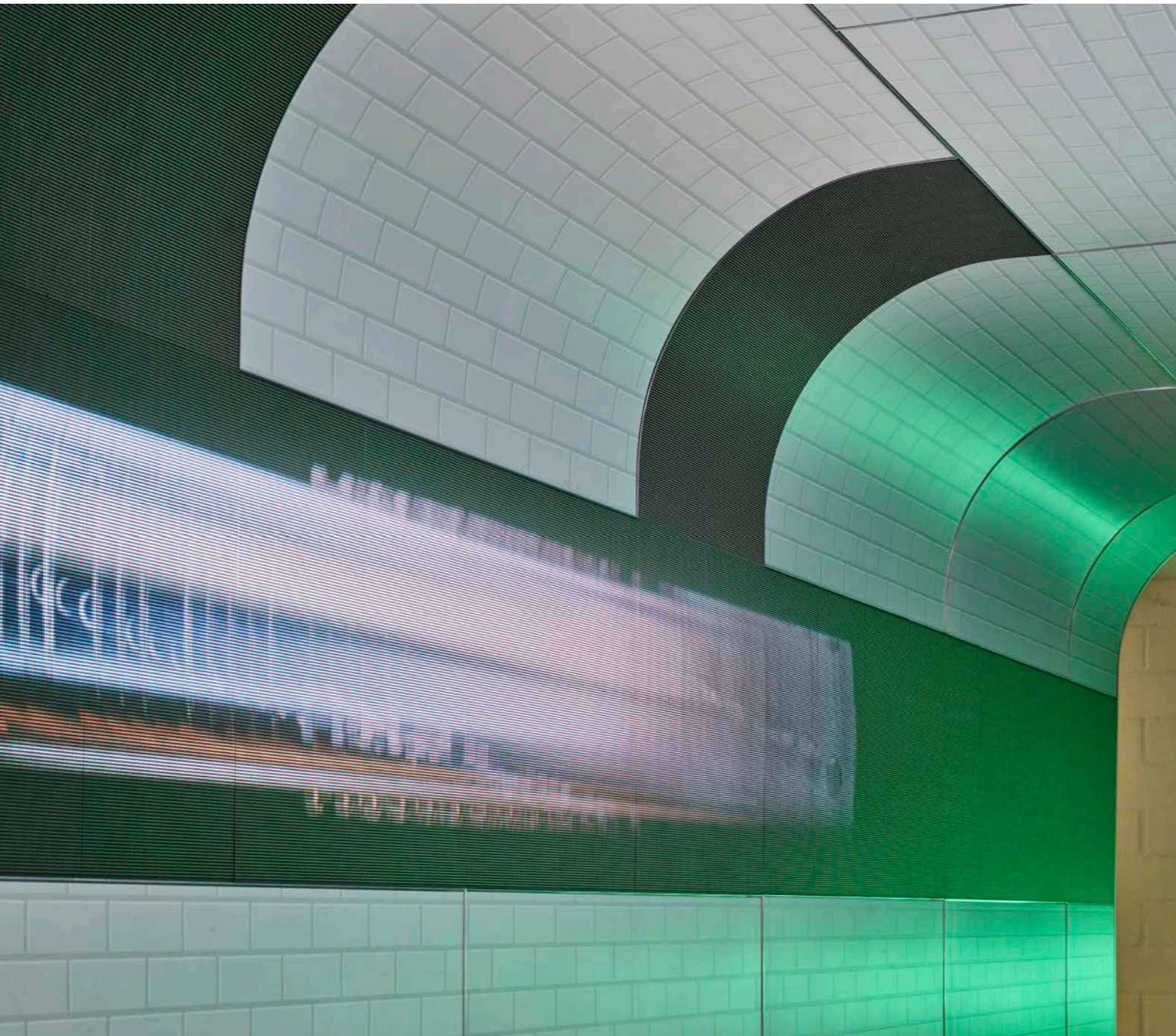
Kernspecificaties

- Ondersteund door Unilumin
- Comform met het originele beMatrix b62-kader
- Moderne COB (FC) technologie: robuuste behuizing
- Hoogste resolutie: 320 × 320 HxV pixels
- Koel en energiezuinig design
- Helderheid: 600 Nits, contrast ≥ 10 000/1
- Afmetingen: 496 × 496 × 62 mm
- Extreem lichte behuizing (6,1 kg)
- Snelle en eenvoudige installatie
- **Gepantenteerde** technologie en ontwerp



LEDskin® P2.5

Begin 2024 werd een nieuwe generatie aan LEDskin® gelanceerd met een nieuw design, verbeterde scherm specificaties en meer integratie opties. De LED, ondersteund door Infiled, heeft een pixel pitch van 2,5 mm om de getoonde beeldkwaliteit te verbeteren. Daarbovenop, hebben we ook de **sterkte en robuustheid** aangepakt van het LED oppervlak door het gebruik van **IMD 2 in 1** LED technologie.

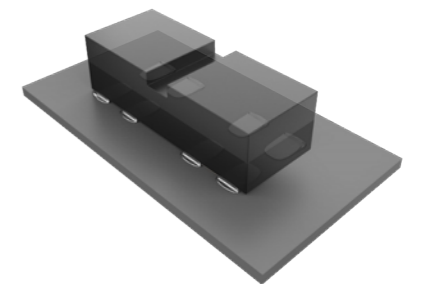


Geïntegreerde matrix LED-technologie

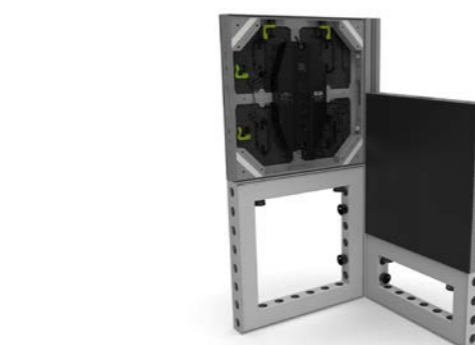
Dit nieuwe LED kabinet maakt gebruik van de IMD of Integrated Matrix Device 2 in 1 technologie. **2 groepen van RGB dioden worden samengenomen in één klein geheel** dat we de IMD noemen. Deze nieuwe generatie van ledpakket technologie voldoet aan de vraag van de huidige markt om zowel de beeldkwaliteit als de levensduur van de LED te verbeteren.

Techniek

De LEDskin® P2.5 unit geeft je een hoger vertrouwensgehalte dankzij de verbeterde **anti-collision prestaties**. Deze meest recente en beste van de beste ontwikkelde IMD 2 in 1 LED technologie geeft je betere en kleuren en meer consistentie in helderheid over een brede kijkhoek. Deze voordelen en kwaliteiten geven je opnieuw een mooie en creatieve beMatrix oplossing.



Daarnaast kun je besparen op transport en investeringen in LEDskin® door **samen te werken via ons uitgebreide bePartner verhuurnetwerk**. Onze LEDskin® bePartners hebben LEDskin® op stock en jaren aan ervaring in de audiovisuele sector. Zij kunnen je helpen met de perfecte integratie van onze LEDskin® in jouw stand ontwerp en het opzetten van opvallende content.



INFILED
Screen your dreams

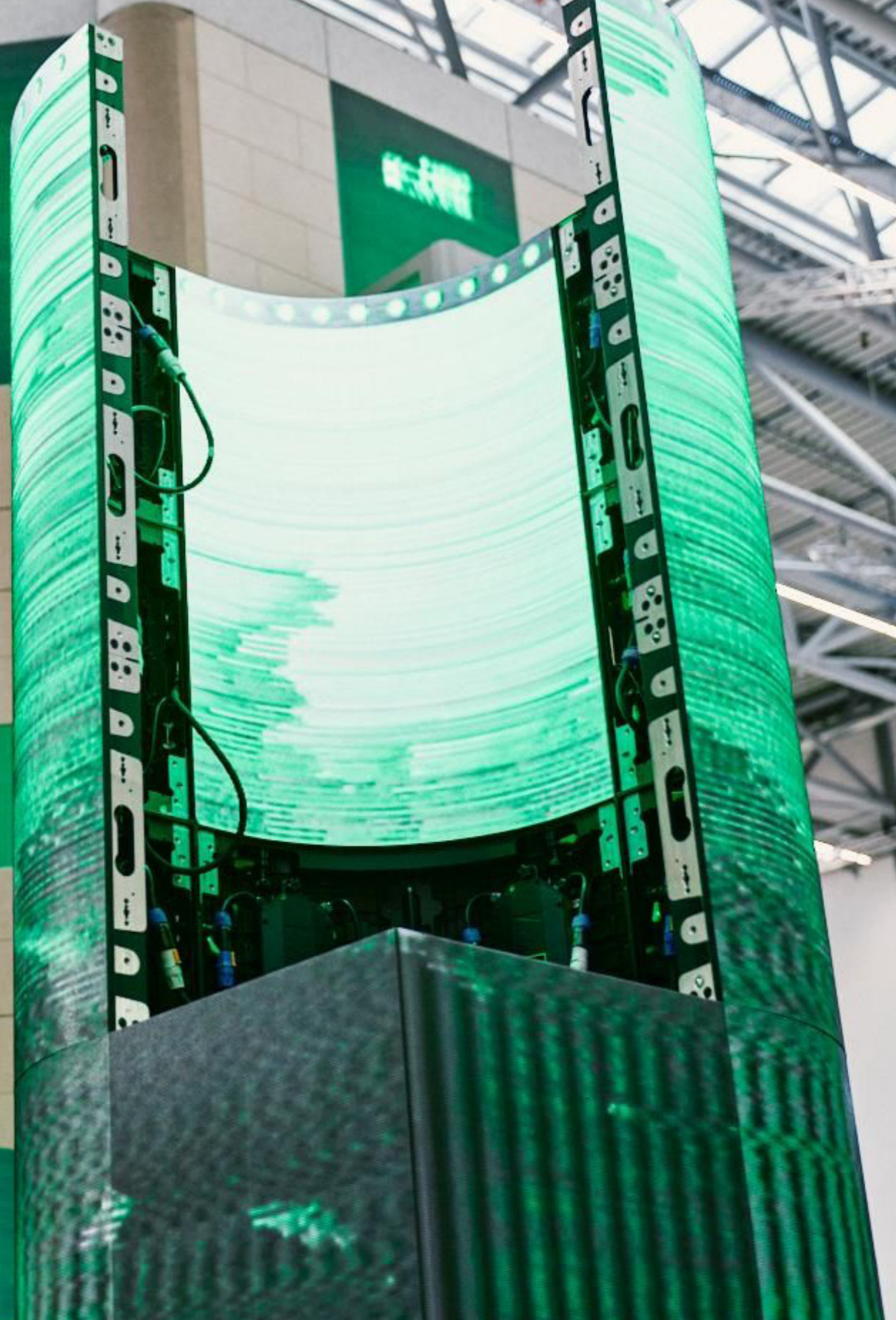
Kernspecificaties

- Ondersteund door Infiled
- Conform met het originele beMatrix b62-kader
- IMD 2.5 MT2-technologie: hoge kleurenconsistentie
- Hoge resolutie: 192 × 192 HxV pixels
- Helderheid: 1200 Nits, contrast ≥ 5000/1
- Afmetingen: 496 × 496 × 62 mm
- Lichte behuizing (7,5 kg)
- Snelle en eenvoudige installatie
- **Gepatenteerde** technologie en ontwerp.

beMatrix

do you take the red or blue pill?

1993



Uiterst gebruiksvriendelijk

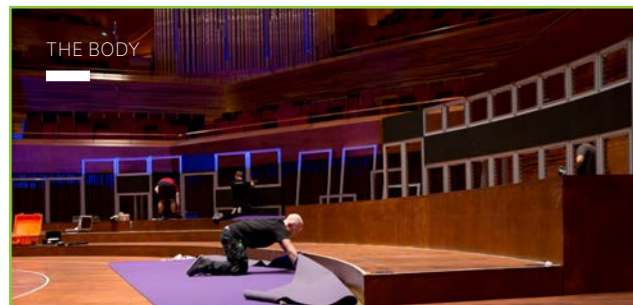
Om LEDskin® te gebruiken hoef je niet te kunnen toveren. Onze ledwall is plug & play: **je hoeft enkel de ledtegels te monteren, stekkers in te pluggen en je video device/computer aan te koppelen.**

Om de LEDskin® te besturen maken we gebruik van het welbekende en wereldwijd verkrijgbare **Novastar Eco Systeem**. Dit toestel is compatibel met zowel Apple OS als Microsoft Windows software en heeft een lage graad van complexiteit. Je kunt er meteen mee aan de slag en hebt je beeldmateriaal in 1-2-3 op je LEDskin®.

We innoveren constant en hebben altijd de laatste versies van de Novastar beschikbaar voor jou. beMatrix staat altijd aan je zij met de nieuwste innovaties, technische trainingen en ondersteuning. We zijn kortom je winkel voor alles!



© More Than Event (DK)



Voor een optimale hantering hebben we alle LED-panelen zo licht mogelijk gehouden. Geïntegreerde handgrepen zijn voorzien.



Er is een nieuwe Flightcase ontwikkeld met als belangrijkste doelen: snel, veilig, handig en volledige bescherming van LEDskin®. Dankzij de **in-case bescherming** is er geen fysiek contact mogelijk tussen LED's en Flightcase. In deze flightcase passen 8 LEDskin® tegels (2 m²) en alle benodigde kabels.

Ontwerpvrijheid

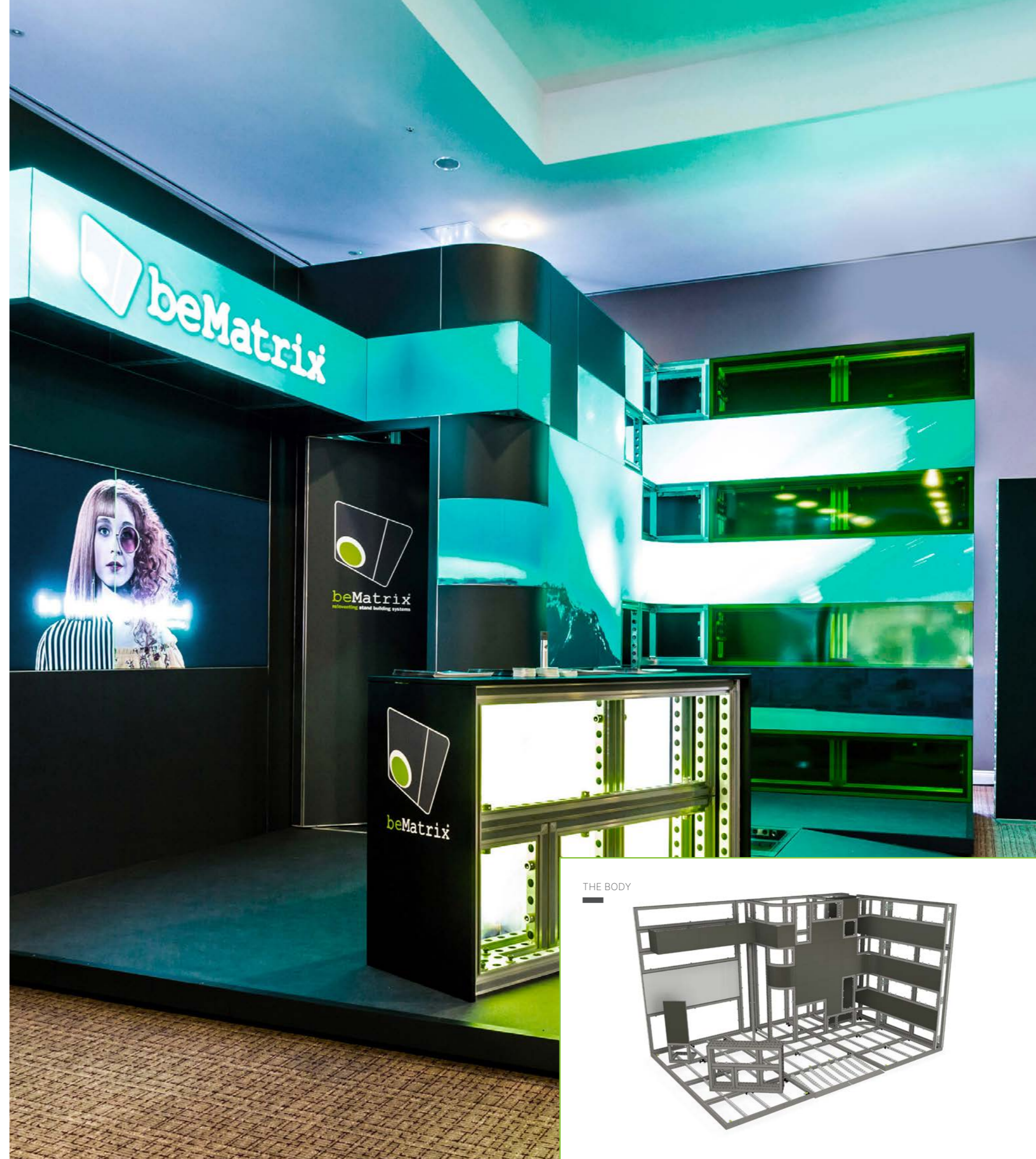
De creatieve mogelijkheden met LEDskin® zijn zo goed als eindeloos. Je kan volop spelen met vormen en hiermee **afwijken van het standaardpatroon van LEDskin® modules op één lijn of op een vlak**. Zo kan je bijvoorbeeld een ledmozaïek creëren door gaten te laten in je ontwerp of gebruik te maken van gebogen LEDskin® om je ontwerp dynamisch en vol beweging te maken. Dankzij LEDskin® kan je bovendien perfecte binnen- en buitenhoeken of bogen creëren. LEDskin® biedt je met andere woorden maximale ontwerpvrijheid.

Binnen- en buitenhoeken

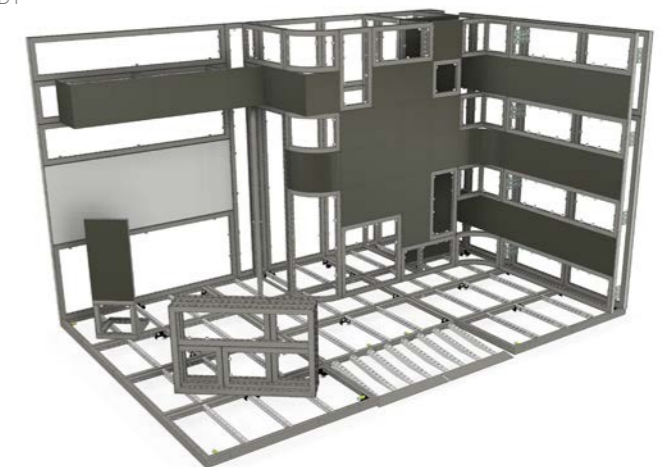
Door de LEDskin®-kaders te combineren met het beMatrix-hoekprofiel maak je in een handomdraai een binnenhoek. beMatrix ontwikkelde daarnaast een gelast kader waarin ledpanelen met pixel pitch 1,5, 1,9 en 2,5 vastgemaakt kunnen worden om een buitenhoek te maken.

Bogen

Met de gebogen LED modules en convexe of concave LEDskin® kaders kun je zelfs bogen integreren die perfect passen in het aluminium kader-systeem. Deze zijn verkrijgbaar in pixel pitch 2,5.



THE BODY





LEDskin® informatie

PIXEL PITCHES	1.9 MM 4IN1	2.5 MM	3.1 MM
---------------	-------------	--------	--------

Rechte LED-kaders

Aantal LEDskin®-modules per tegel	4 stuks	4 stuks	4 stuks
Resolutie LEDskin®-module	180 × 180 pixels	128 × 128 pixels	96 × 96 pixels
Afmetingen LEDskin®-module	248 × 248 mm	248 × 248 mm	248 × 248 mm
Resolutie LEDskin®-tegel	320 × 320 pixels	256 × 256 pixels	192 × 192 pixels
Afmetingen LEDskin®-tegel	496 × 496 × 62 mm	496 × 496 × 62 mm	496 × 496 × 62 mm
Pixeldichtheid	416.233 pixels/m ²	266.389 pixels/m ²	149.844 pixels/m ²
Gewicht tegel	6,1 kg	7,9 kg	7,5 kg

Gebogen LED-kaders - concaaf/hol - R430

Aantal LEDskin®-modules per tegel	-	-	4 stuks (2 links – 2 rechts)
Resolutie LEDskin®-module	-	-	138 × 96 pixels
Afmetingen LEDskin®-module	-	-	356 × 248 mm
Resolutie LEDskin®-tegel	-	-	276 × 192 pixels
Afmetingen LEDskin®-tegel	-	-	496 × 496 × 496 mm
Pixeldichtheid	-	-	149.844 pixels/m ²

Gebogen LED-kaders - convex/bol - R430

Aantal LEDskin®-modules per tegel	-	-	4 stuks (2 links – 2 rechts)
Resolutie LEDskin®-module	-	-	156 × 96 pixels
Afmetingen LEDskin®-module	-	-	402.6 × 248 mm
Resolutie LEDskin®-tegel	-	-	312 × 192 pixels
Afmetingen LEDskin®-tegel	-	-	496 × 496 × 496 mm
Pixeldichtheid	-	-	149.844 pixels/m ²

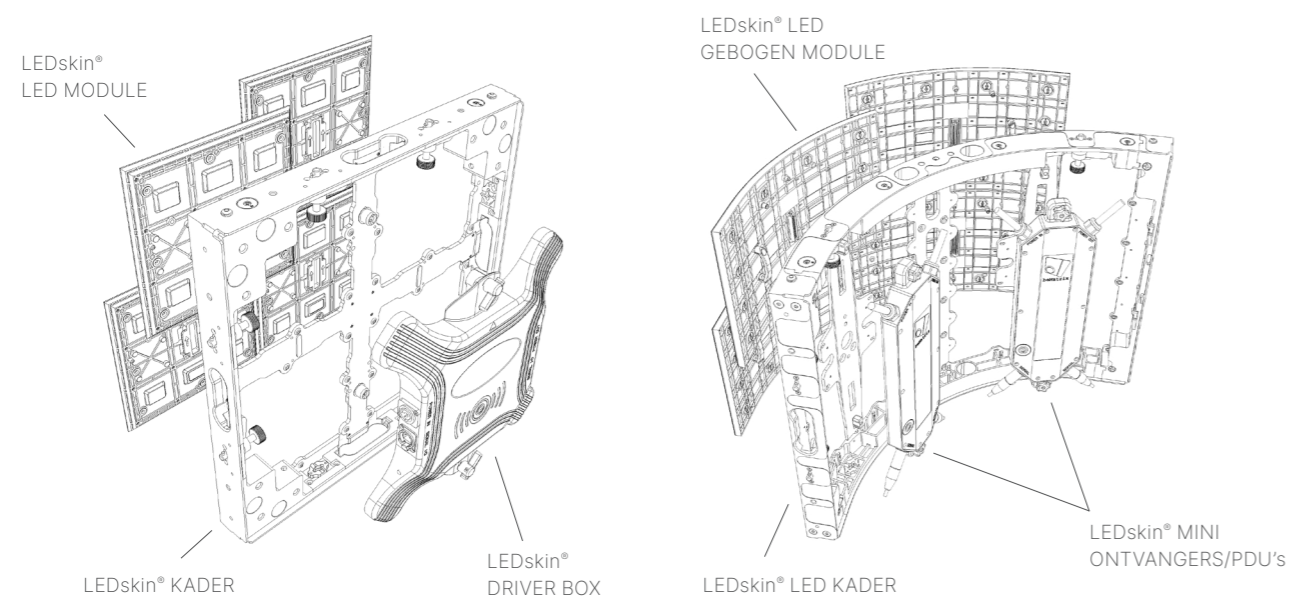
Mechanische en optische eigenschappen

Oppervlaktevlakheid	Opening ≤ 0,12 mm	Opening ≤ 0,15 mm	Opening ≤ 0,20 mm
Helderheid	600 nits	800 nits	1.200 nits
Kijkhoek	170°/170°	160°/160°	170°/170°
Optimale kijkafstand	≥ 1,5 m	≥ 1,9 m	≥ 2,5 m
Aanpassing helderheid	0-100% 100 niveaus	0-100% 100 niveaus	0~100% 256 niveaus
Contrastverhouding	≥ 1:10.000	≥ 1:5000	≥ 1:5000
LED technologie	COB FC	IMD 4 in 1	IMD 2 in 1
Kleurentechnologie	EBL+	CBSF	CBSF
Vernieuwingsfrequentie (Hz)	3840	3840	3840
Masker	No	No	Yes
LED duwkracht		10kg AVG	4,3kg AVG

Stroomvoorziening

Max. stroomverbruik	140 W	150 W	600 W/m ²
Gemiddeld stroomverbruik	25 W	50 W	30 W
Platform	Novastar	Novastar	Novastar
Ontvangstkaart	A10s-Pro	A8s-N	A8s-N
Levensduur	100.000 uur	100.000 uur	100.000 uur

Technische specificaties



De 8 pijlers van beMatrix



Kwaliteitsgarantie

beMatrix produceert zijn kaders volledig inhouse. Hierdoor behouden we 100% controle over elke stap in het productieproces. Continue optimalisatie en innovatie zorgen ervoor dat het systeem blijft beantwoorden aan de eisen van de markt.



Hoge afwerkingsgraad

Het beMatrix-standenbouwsysteem beschikt over heel wat tools en accessoires om de stand volgens eigen wensen af te werken. Met de aankleding, de 'skin', kan het kadersysteem zelfs volledig onzichtbaar gemaakt worden. Dankzij ons 'seamless' concept zie je bovendien geen enkele naad!

Designvrijheid

Een beMatrix-stand koppelt de voordelen van een modulaair systeem aan de mogelijkheden van maatwerk. Nagenoeg alle vormen, lijnen en constructies zijn denkbaar en haalbaar. Met dezelfde kaders kunnen zeer uiteenlopende standconcepten gecreëerd worden.



Lichtgewicht

Het aluminium kadersysteem is lichtgewicht en dus uitermate ergonomisch én ecologisch: de standenbouwer hoeft niet met zware structuren te zeulen en het transportgewicht én de uitstoot blijven beperkt.



Snel

Het beMatrix-systeem staat voor een snelle op- en afbouw. Door het lichte gewicht, de eenvoud en de montage zonder gereedschap bespaar je heel wat tijd. Daardoor kun je meer aandacht besteden aan de afwerking en zo duidelijk het verschil maken met andere standen.

Lange levensduur

Het systeem is uiterst stevig en hierdoor eindelijk herbruikbaar. Sporen van slijtage verkorten de levensduur niet, omdat het systeem in de stand onzichtbaar gemaakt kan worden.

Ecologisch verantwoord

Door zijn lichte gewicht, zijn lange levensduur en zijn modulariteit is het beMatrix-kadersysteem het meest duurzame systeem op de markt. Bovendien is onbehandeld aluminium 100% recycleerbaar en kan het zonder kwaliteitsverlies gewoon hergebruikt worden.

Internationaal netwerk

beMatrix heeft drie productiesites en wereldwijd verschillende servicehubs om van dichtbij ondersteuning te bieden. Het bePartner-netwerk groepeert de echte ambassadeurs van het beMatrix-kadersysteem, elk met hun eigen specialisatie: standenbouw, prints, LEDskin®, rental, double deck... Een creatieve kruisbestuiving waar u als klant maximaal van profiteert.



bePartners tot je dienst

bePartner LEDskin®

Onze LEDskin® bePartners hebben een minimumvoorraad LEDskin® en een jarenlange ervaring in de audiovisuele sector. Zij kunnen je helpen met een perfecte integratie van LEDskin® in je beMatrix stand en het opzetten van een opvallende content.

bePartner printed textiles

Het drukken van een doek op maat is een echt precisiewerk. Onze bePartners voor textielprint hebben bewezen dat zij dit helemaal onder de knie hebben en leveren hierbij steeds een perfecte service.

bePartner build

De bePartners beschikken over een ruime voorraad kaders en toebehoren, integreren onze nieuwste innovaties, denken out-of-the-box en dragen een optimale dienstverlening hoog in het vaandel.

bePartner LEDskin® content

Heb je al LEDskin® ter beschikking, maar ben je nog op zoek naar een partij die je kan helpen met content? Onze content partners zullen je met raad en daad bijstaan van de content creatie tot en met een optimale weergave op de LEDskin® opstelling.

bePartner printed panels

Het drukken van een panelen voor onze beMatrix kaders lijkt eenvoudig, maar is niet altijd een sinecure. Onze bePartners voor print panelen hebben bewezen dat zij dit helemaal onder de knie hebben en leveren hierbij steeds een perfecte service.



be strong  **be stylish**
be anything.

Kom eens langs

HQ Belgium
Wijnendalestraat 174
8800 Roeselare

neem contact op

+32 (0)51 20 07 50
info@beMatrix.com

of boost je inspiratie

www.beMatrix.com
socials @beMatrix
