

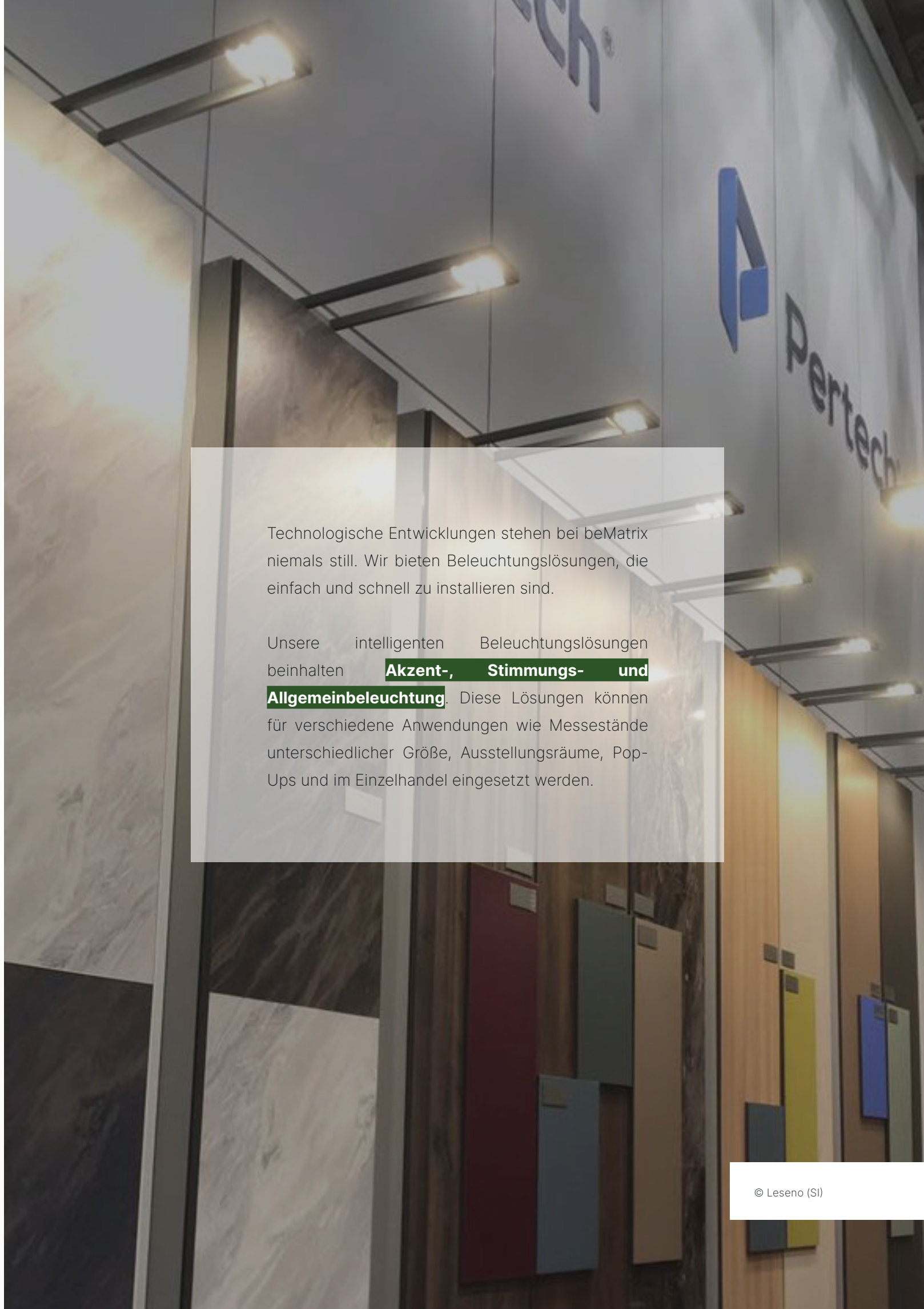
BELEUCHTUNGS- LÖSUNGEN

be anything.

DE



SAM Light	4
Akzentbeleuchtung	4
Inspiration: beleuchtete Boxscreens	6
BIG SAM Light	10
Größere Standbaumöglichkeiten	10
Track Light System	14
Schnelle Integration	14
Nahtlos & Ausführung nach Maß	16
BIG Light	21
Allgemeine Beleuchtung	21
Leuchtkasten	22
Ihrer Kreativität sind keine Grenzen gesetzt	22
Einseitiger oder doppelseitiger Leuchtkasten	23
Leuchtkasten-Erweiterungen	30
8 beMatrix Säulen	34
bePartners zu Ihren Diensten	36



Technologische Entwicklungen stehen bei beMatrix niemals still. Wir bieten Beleuchtungslösungen, die einfach und schnell zu installieren sind.

Unsere intelligenten Beleuchtungslösungen beinhalten **Akzent-, Stimmungs- und Allgemeinbeleuchtung**. Diese Lösungen können für verschiedene Anwendungen wie Messestände unterschiedlicher Größe, Ausstellungsräume, Pop-Ups und im Einzelhandel eingesetzt werden.

SAM Light

Akzentbeleuchtung

Möchten Sie die Aufmerksamkeit auf einen bestimmten Teil Ihres Standes lenken? Mit dem SAM Light können Sie ganz einfach Paneele, Wände und/oder Produkte beleuchten.

Diese **verstellbare LED-Lampe** zeichnet sich durch ihr schlankes, elegantes Design, verschiedene Montagemöglichkeiten und die Verwendung von LED-Technologie aus. Es ist möglich, bis zu 6 SAM Lights an einer Stromversorgung (160W) zu installieren.

2 in 1

Der größte Vorteil dieser Designleuchte ist ihr "2-in-1"-Prinzip: Mit einem einfachen Schalter können Sie von kaltem zu warmem Licht wechseln. Diese Wahl kann sowohl während als auch nach dem Aufbau getroffen werden und ist auch jederzeit einstellbar.

Beweglicher Lichtkopf

Die integrierten LED-Leuchten sind um 340° verstellbar, so dass jede Oberfläche in jedem gewünschten Winkel beleuchtet werden kann, auch nach oben!

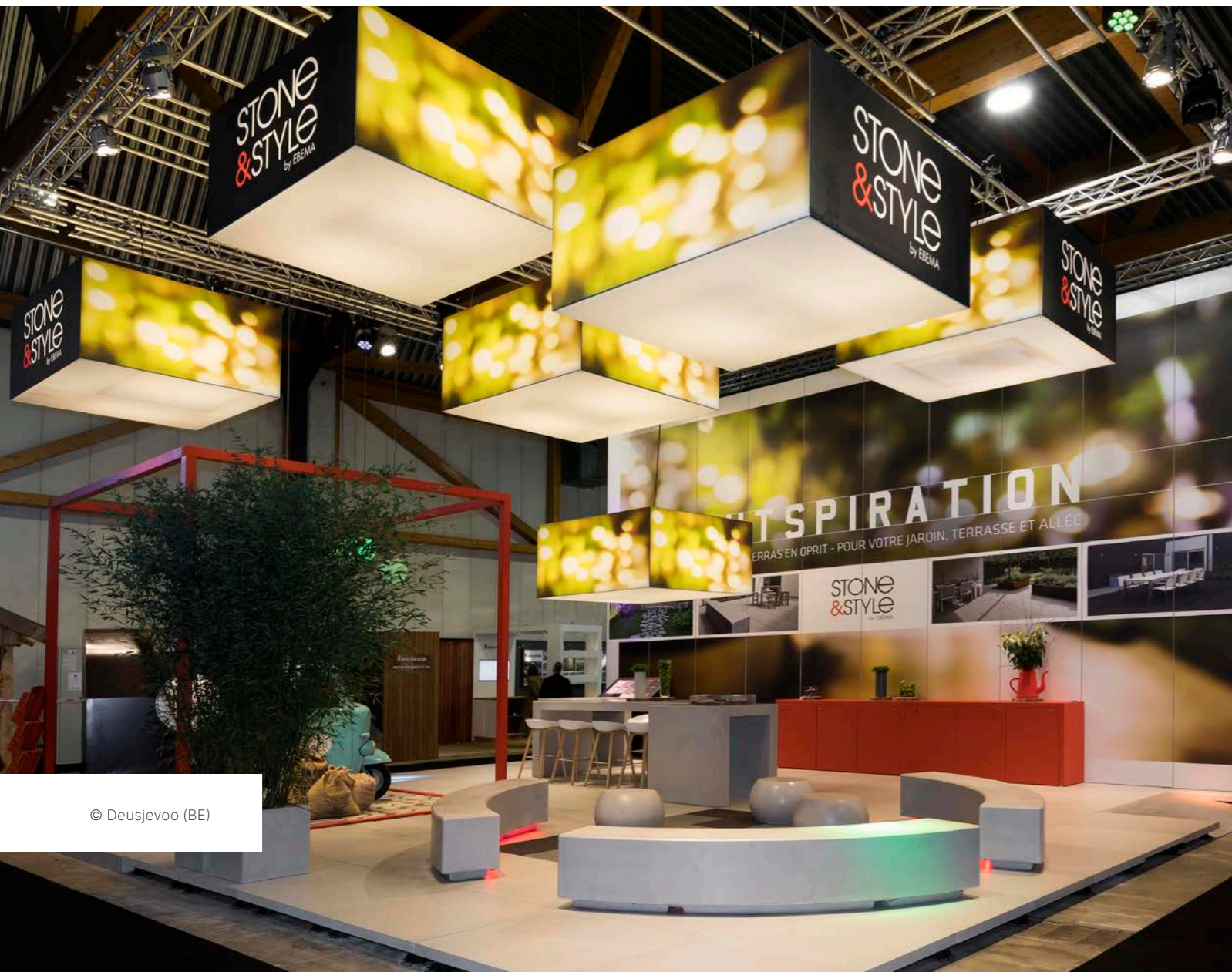
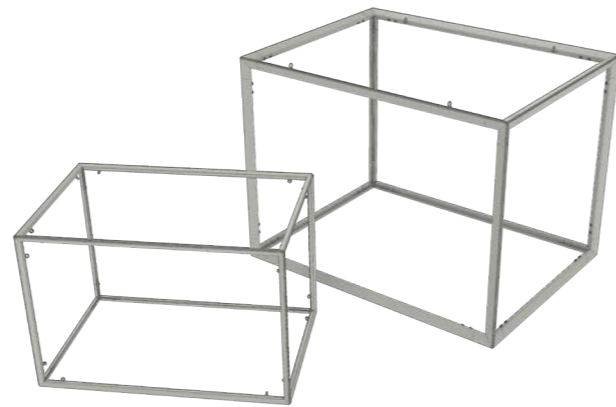


Wussten Sie schon, dass das SAM Light nach Samantha benannt wurde? Sie ist ein Mitglied des F&E-Teams von beMatrix HQ und die Erfinderin dieses modularen LED-Lichtsystems!



Inspiration: beleuchtete Boxscreens

Kennen Sie schon den **Boxscreen** und den **Boxscreen MINI**? Es handelt sich um robuste, hängende Konstruktionen (mit Textil bespannt) aus dem iZi-Sortiment, mit denen Sie bei einer Ausstellung garantiert auffallen. Sie können mit den SAM Lights kombiniert werden, so dass Sie noch mehr Aufmerksamkeit auf sich ziehen können. Ideal, um die perfekte Atmosphäre zu schaffen.



© Deusjevo (BE)



© Bulik Standbouw (BE)



ART. NR: 250 05 50 S

ABMESSUNGEN: 430x100x20 MM

GEWICHT: 0.8 KG

LICHTSTROM: 1200 LM

FARBTEMPERATUR: 3500 K / 5000 K

STROMVERBRAUCH: 15 W

© More Than Event (DK)



Möchten Sie mehr über Boxscreens und deren Integration erfahren? Lesen Sie unsere Broschüre 'The System' auf www.beMatrix.com.



© De Decorkliniek (BE)

BIG SAM Light

Größere Standbaumöglichkeiten

Das BIG SAM Light ist die ideale Lösung für die gleichmäßige Ausleuchtung großer Flächen. Die verstellbare LED-Leuchte bietet Ihnen **maximale Flexibilität**, weil Sie diese um 340° drehen können. Hierdurch können Sie es sowohl an der Spitze der Struktur, als auch unten montieren – abhängig von der gewünschten Belichtung.

Das Netzteil ist in der Leuchte integriert, so dass man die Netzteile nicht mehr mühsam verstecken muss. Sie können die Leuchte direkt an das Netz mit 110 oder 220 V anschließen. Darüber hinaus sind die Kabel mit einer Sicherheitssperre versehen, um ein Abklemmen zu verhindern. Wenn die Stromstärke das Maximum überschreitet, können Sie einfach die integrierte Sicherheitsfunktion betätigen, die die Leuchte abschaltet und zurücksetzt. Es ist möglich, bis zu 6 SAM Lights an einer Stromversorgung (160W) zu installieren.

Anschließbare Leuchten

Mit den mitgelieferten Verlängerungskabeln ist es möglich, bis zu 20 BIG SAM-Leuchten an nur eine Stromversorgung anzuschließen.

3 in 1

Die Leuchte besteht aus einem 3-in-1-Prinzip: Sie können ganz einfach zwischen drei Farbtemperaturen wechseln: kaltes, neutrales und warmes Licht. Hierdurch können Sie die Beleuchtung der von Ihnen gewünschten Stimmung anpassen.

SAM Light	BIG SAM Light
<ul style="list-style-type: none">• 2 Farbtemperaturen• 3 Lichtköpfe• 1200 Lumen• 15W Stromverbrauch• Anschluss von bis zu 6 Leuchten• /• /• Flightcase mit 6 Leuchten• Beleuchten Sie eine Wand von max. 2,5m• Einen Teil der Wand ausleuchten	<ul style="list-style-type: none">• 3 Farbtemperaturen• 1 BIG Lichtkopf• 4600 Lumen• 42W Stromverbrauch• Anschluss von bis zu 20 Leuchten• Sicherheitssperre, um Abklemmen der Kabel zu verhindern• Integrierte Sicherheitsfunktion, falls Strom > max.• Flightcase mit 10 Leuchten• Beleuchtung einer Wand ab 2,5 m• Eine komplette Wand ausleuchten oder eines Teils des Standes

ART. NR: 250 05 51 S

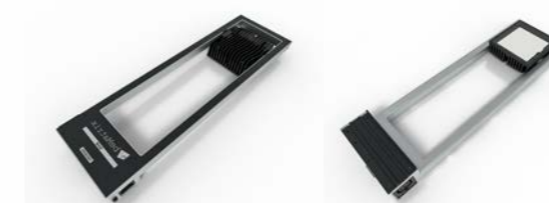
ABMESSUNGEN: 562x165x51 MM

GEWICHT: 1,74 KG

LICHTSTROM: 4600 LM

FARBTEMPERATUR: 2700 K / 3500 K / 5000K

STROMVERBRAUCH: 42 W



the **DAILY**
NEWSPAPERS & MAGAZINES

the **DAILY**
NEWSPAPERS & MAGAZINES

the **DAILY**
NEWSPAPERS & MAGAZINES

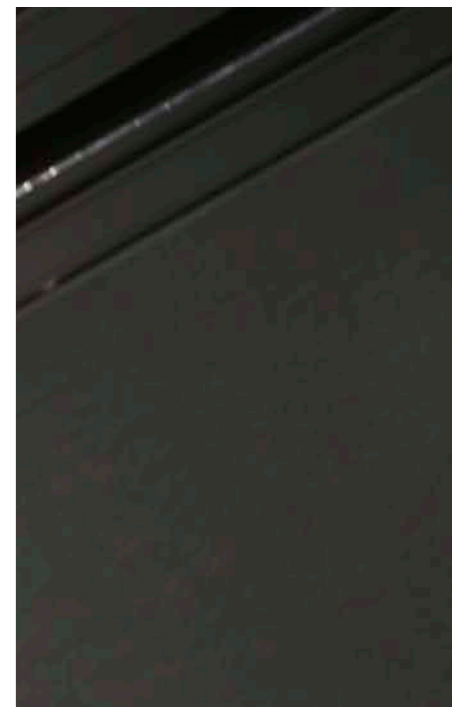
Track Light System

Wenn Sie im Veranstaltungsbereich Standardleuchten verwenden, ist die Verkabelung häufig ein Problem. Sie sieht unordentlich aus und ist nicht einfach zu handhaben. Unter diesem Gesichtspunkt freuen wir uns, Ihnen das Track Light System anbieten zu können. Eine 'beMatrixified'-Lösung, die in allen beMatrix-Aufstellungen verwendet werden kann! Es gibt keinen besseren Weg, Ihr Setup mit einer einstellbaren und nahtlosen Beleuchtung auszustatten als mit dem Track Light System von beMatrix.

Schnelle Integration

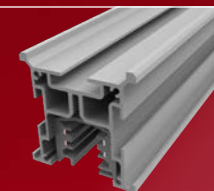
beMatrix hat ein **quadratisches 62x62-Profil** entwickelt, das zum bestehenden EUTRAC-Profil passt. Dieses Track Light-Profil passt perfekt zu unserem modularen b62-Rahmensystem, in das es schnell und einfach integriert werden kann.

Das Track Light System kann auf verschiedene Art und Weise integriert werden. Dank der modularen DNA sind die Möglichkeiten endlos. Montieren Sie das Profil in einer Decke, auf oder in einer Wand, in einem Banner, einem Rahmen oder freistehend als Lichtmast auf einer Grundplatte.





Möchten Sie ein integriertes Track Light System in Ihrem Entwurf? Das ist möglich! Sehen Sie sich das Design und das schöne Ergebnis an. Je zieht de track niet!



Nahtlos & Ausführung nach Maß

Für ein sauberes und ordentliches Ergebnis kann das Track Light System mit Paneelen an drei Seiten abgeschlossen werden. Das Track Light System ist kompatibel mit bestehenden Stromschienen, von denen wir eine Reihe von Standard-Delta Light-Modellen in unser Sortiment aufgenommen haben. Es ist auch möglich, eine Steckdose zu integrieren.



ART. NR: 261 02 01
LICHTSTROM: 3555 LM
STROMVERBRAUCH: 35 W
FARBTEMPERATUR: 3000 K
VERSTELLBARER LAMPENKOPF: JA
FARBE: ERHÄLTlich IN SCHWARZ UND WEISS



ART. NR: 261 02 02
LICHTSTROM: 1283 LM
STROMVERBRAUCH: 14 W
FARBTEMPERATUR: 3000 K
VERSTELLBARER LAMPENKOPF: NEIN (25°)
FARBE: ERHÄLTlich IN SCHWARZ UND WEISS



Integration als Banner



Lichtmast auf Grundplatte



Integration oben auf einer Wand



Integration in einer Wand



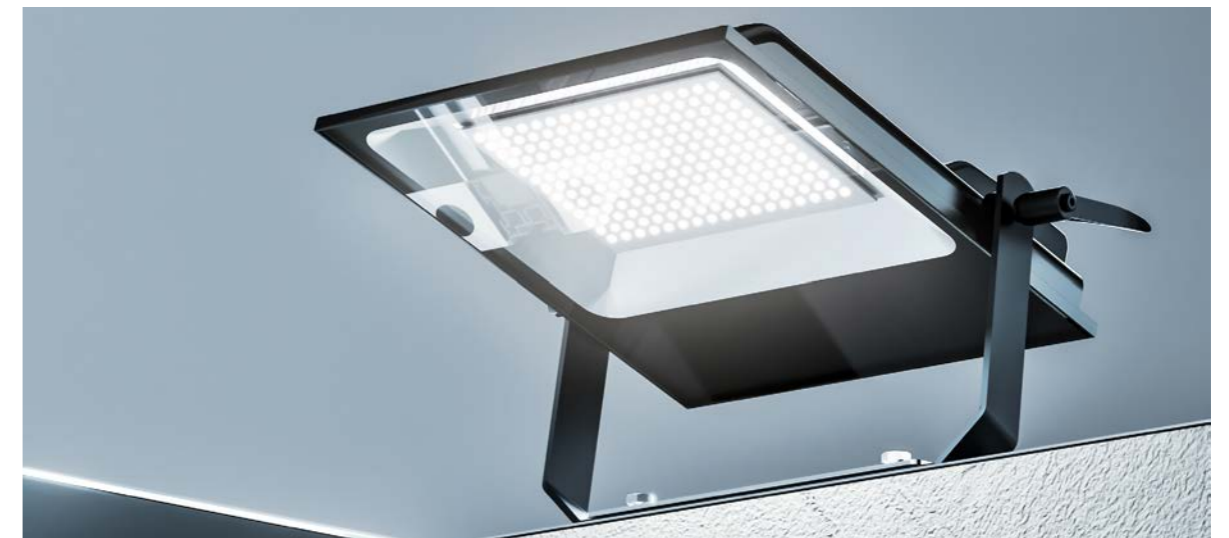


BIG Light

Auch für die gleichmäßige Ausleuchtung von großen Flächen hat beMatrix eine Lösung. Mit dem BIG Light erhalten Sie ein robustes **LED-Flutlicht**, das sowohl im Innen- als auch im Außenbereich große Flächen mit warmem oder kaltem Licht versorgt.

Allgemeine Beleuchtung

Das BIG Light kann mit der mitgelieferten Halterung einfach an den großen Löchern des Rahmensystems befestigt werden. Diese Lichtlösung ist perfekt für beTruss oder für hohe Wände geeignet. Sie können 16 BIG Lights an einen Stromkreis anschließen. BIG Light verfügt über die Zertifikate IP65, CE, RoHS und ISO9001.



ART. NR: 250 05 63 10X

ABMESSUNGEN: 475X490X550 MM

GEWICHT: 5 KG

LICHTSTROM: 23 000 LM

STROMVERRAUCH: 200 W

STRAHLWINKEL: 120°

FARBTEMPERATUR: 3000 K / 5000 K

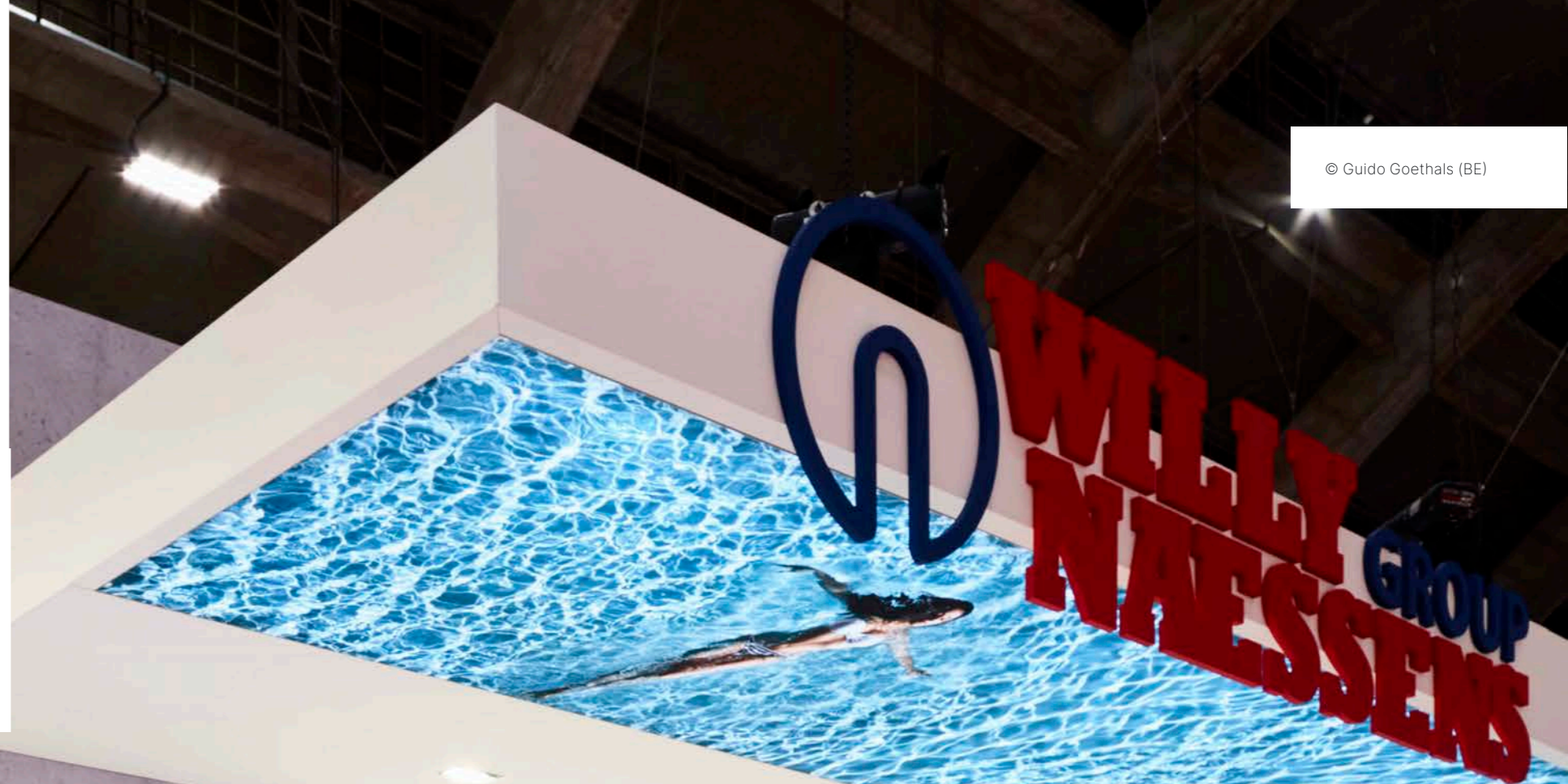
FARBE: SCHWARZ

INHALT EINER 1 BOX: 10 BIG LIGHTS, 10 HALTERUNGEN, 2 STROMVERSORGUNGSKABEL VON 1,5 M LÄNGE, 10 DURCHGANGSKABEL VON 3 M LÄNGE

Leuchtkasten




Ihrer Kreativität sind keine Grenzen gesetzt

Die kreativen Möglichkeiten, unsere Leuchtkästen zu verwenden, sind unbegrenzt. Von einem perfekt ausgerichteten Leuchtkasten und Rahmen für einen minimalen und makellosen Look, bis hin zu einer einzigartigen Kombination aus mehreren Leuchtkästen in **allen Formen und Größen** für einen fabelhaften und auffälligen 3D-Effekt.



Einseitiger oder doppelseitiger Leuchtkasten

Die sideLED-Leuchtkästen lassen sich dank der großen Löcher leicht auf dem beMatrix-Rahmensystem montieren, können aber genauso gut auch freistehend verwendet werden.

Einseitig	Doppelseitig	
		
62S sideLED Leuchtkasten 780 +++++ +++++	124D sideLED Leuchtkasten 781 +++++ +++++	186D sideLED Leuchtkasten 786 +++++ +++++

62s sideLED Leuchtkasten

Der 62s ist unser einziger einseitiger Leuchtkasten im Sortiment mit einer Breite von 62 mm, der perfekt zu den b62-Rahmen passt. Dies macht ihn zum perfekten Baustein in Ihrem Sortiment. Dank der leistungsstarken verbesserten sideLED-Module ist er ein sehr **sichtbares Element, das Ihr Design sofort verändern kann.**

Um die Stabilität des Rahmens zu gewährleisten, empfehlen wir ein maximales Maß von 992 × 2976 mm. Bei zusätzlicher Unterstützung durch die umliegenden Rahmen kann Ihre Konstruktion bis zu 1488 x 2976 mm groß werden.

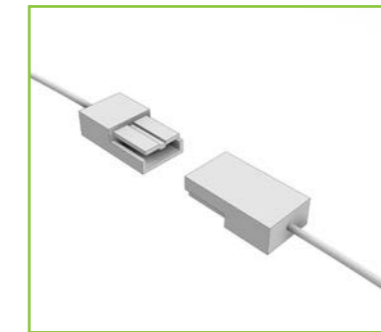


124D sideLED Leuchtkasten

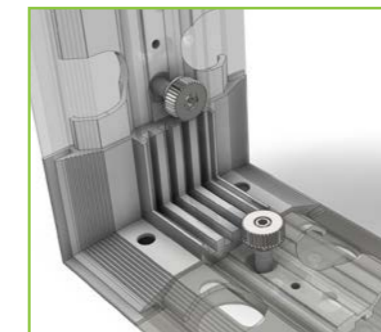
Unsere neueste Innovation im Bereich der Leuchtkästen ist der 124d sideLED Leuchtkasten. Er funktioniert als Baustein in Ihrer beMatrix-Reihe und ist **jetzt modularer denn je!**

Sein niedrigeres und dünneres Profil sorgt dafür, dass es weniger Schatten gibt und dass die Lichtleistung größer und besser ist. Der Leuchtkasten ist einfach zu montieren und kann dank der Zwischenrohre, die Ihnen eine stabile Konstruktion garantieren, unendlich breit werden.

Der 124D sideLED Leuchtkasten hat einen **angepassten Lichtstrahl**, der es Ihnen ermöglicht, auf zwei Seiten in kürzerem Abstand zu leuchten und hat daher auch eine größere Lichtleistung und kann perfekt in größeren Designs verwendet werden.



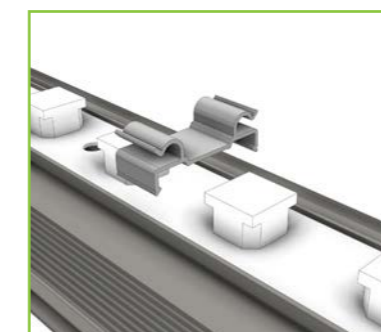
Der Leuchtkasten hat ein **nicht-binäres Ende** für die eingesetzte LED, das perfekt zu seinem eigenen eingebauten Transfo passt. Das heißt, kein Ärger mehr mit Kabelenden!



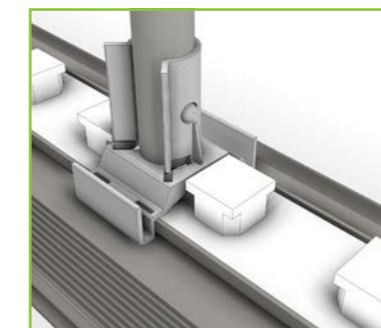
Technische Innovation: Wir haben das Verbindungsset mit 48 Schrauben durch ein **Aluminium-Eckstück** ersetzt. Schieben Sie das Profil einfach hinein und befestigen Sie es mit 2 Schrauben.



Alle Profile sind gerade abgesägt, um modulierbar zu sein. Mit Hilfe eines 180°-Verbinders können Sie 2 gerade Profile einfach miteinander verbinden.



Die LED-Leiste wird mit praktischen Clips befestigt, die auch Aussparungen zum Einklemmen von Kabeln bieten. Dies gewährleistet eine einfache Verkabelung.



Für größere Strukturen sind **Zwischenrohre** vorgesehen. Diese werden mit Schellen befestigt.

Der 124D Leuchtkasten ist perfekt mit unserem beConstruct-Profil kombinierbar. Lesen Sie unsere Broschüre 'Xtreme' auf www.beMatrix.com.



186D sideLED Leuchtkasten

Der 186 D Leuchtkasten ist ein doppelseitiger Leuchtkasten mit einer Breite von 186 mm. Dies **garantiert Ihnen Stabilität** in Ihrem Design und ist speziell für größere Lichtkonstruktionen gedacht.



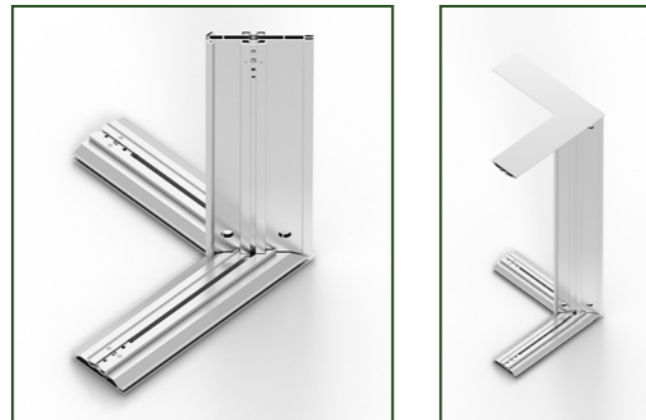
Wenn Sie einen breiteren Blick auf Ihren Leuchtkasten und Ihren Stand haben wollen, ist dies der perfekte Leuchtkasten für Sie! Sie können ihn entweder **integrieren oder als alleinstehendes Objekt verwenden.**



Leuchtkasten-Erweiterungen

124D Perfekter Winkel Leuchtkasten

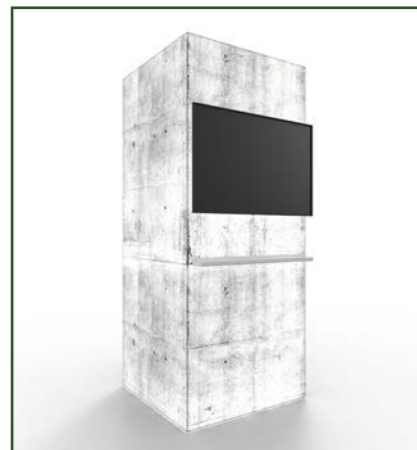
Beseitige tote Winkel mit der 124d Perfekter Winkel Leuchtkasten. Das Stativ ist eine **434×434×496 geschweißte und doppelseitige 90°-Eckstruktur**. Kombinieren Sie 2 Teile, oben und unten, und fügen Sie 124d-Profile mit dem 180°-Verbindungsset (781 001) hinzu. Kann auf beiden Seiten fertiggestellt werden.



Wir haben auch einen **vollverschweißten perfekten Eckrahmen** in Standardmaßen im Angebot. Kombiniere 124d-Profile mit dem 180°-Verbindung (781 001) zum Perfekter Winkel Leuchtkasten.

Flatscreenhalterung

Hängen Sie einen Fernseher an der sichtbaren Seite der Lightbox auf, dank einer speziellen Lightbox Flatscreen-Halterung. Diese Halterung kann an den Standard-Zwischenrohren befestigt werden. **Profi-Tipp:** Diese Halterung kann auch verwendet werden, um einen Fernseher in einem gebogenen Rahmen zu montieren.



Regalbrette & -boden

Schaffen Sie zusätzliche Ausstellungsfläche vor Ihrem Leuchtkasten mit unserem 310 mm langen Regal. Sie können es mit Hilfe der **Leuchtkasten-Halterung mit einem oder zwei Magneten** (Artikel 781 016 oder 781 017) vor der Leuchtkasten-Leinwand montieren.

Dieses Regal kann ganz einfach an der Halterung befestigt werden. Sie müssen keine Kerben in das Textil machen.



124D Powerled Seite Set

270 00 08 SET

Dieses Set aus 2 LED-Streifen von 178 mm dient dazu, den restlichen Teil der 124D Lightbox zu füllen, wenn die Standard-LED-Streifen zu lang sind.

Leuchtkasten

Flatscreenhalterung Set

781 018 SET

124D

Leuchtkasten-Halterungsset

801 +++++ SET

Verwenden wenn Sie Ihre 124D Lightbox erweitern möchten. ODER

Tube D20/A.5 +

Federverbinder

801 +++++ 0010

781 019 SET

Verwenden Sie, wenn Sie 124S, 168D, einen b62-Rahmen verlängern oder eine Flatscreenhalterung in einen gebogenen Rahmen einsetzen möchten.

Leuchtkastenhalterung

mit 2 Magneten

781 017

UND

Leuchtkasten gerade

Regal [0310 MM] Grau

901 36 0310 SHELF TG

124D Perfekter Winkel

Leuchtkasten - Stativ

782 000

OR

124D Perfekter Winkel

Leuchtkasten - Eckrahmen

782 001 +++++



beMatrix



8 beMatrix Säulen



Qualitätsgarantie

beMatrix produziert seine Rahmen vollständig In-House. Hierdurch behalten wir über jeden Schritt im Produktionsprozess die hundertprozentige Kontrolle. Kontinuierliche Optimierung und Innovation sorgen dafür, dass das System den Anforderungen des Marktes weiterhin gerecht wird.



Hoher Fertigstellungsgrad

Das beMatrix Standbausystem verfügt über eine Reihe von Tools und Accessoires, um den Stand nach individuellen Wünschen fertigzustellen. Mit der Verkleidung, der 'Skin', kann das Rahmensystem sogar vollständig unsichtbar gemacht werden. Außerdem sehen Sie dank des 'Seamless' Konzepts keinerlei Nähte!

Designfreiheit

Ein beMatrix Stand verbindet die Vorteile eines modularen Systems mit den Möglichkeiten der Maßarbeit. Nahezu alle Formen, Linienführungen und Konstruktionen sind denkbar und umsetzbar. Mit denselben Rahmen können sehr gegensätzliche Standkonzepte kreiert werden.



Leichtgewicht

Das Aluminium Rahmensystem ist leichtgewichtig und darum außerordentlich ergonomisch und ökologisch: Der Standbauer muss keine schweren Strukturen schleppen und das Transportgewicht und die Emissionen bleiben begrenzt.



Schnell

Das beMatrix System steht für einen schnellen Auf- und Abbau. Durch sein Gewicht, seine Schlichtheit und seine Montage ohne Werkzeuge wird viel Zeit gespart. Hierdurch kann der Gestaltung mehr Beachtung geschenkt werden, wodurch es einen deutlichen Unterschied im Vergleich zu anderen Ständen gibt.

Lange Lebensdauer

Das System ist äußerst stabil und hierdurch endlos wiederverwendbar. Gebrauchsspuren verkürzen die Lebensdauer nicht, da das System am Stand unsichtbar gemacht werden kann.

Ökologisch verantwortungsvoll

Durch sein leichtes Gewicht, seine lange Lebensdauer und seine Modularität ist das beMatrix Rahmensystem das nachhaltigste System am Markt. Darüber hinaus ist unbehandeltes Aluminium zu 100% recycelbar und kann ohne Qualitätsverluste einfach wiederverwendet werden.

Internationales Netzwerk

beMatrix hat 3 Produktionsstätten und weltweit verschiedene Service Hubs, um vor Ort Unterstützung bieten zu können. Das bePartner-Netzwerk bündelt die echten Botschafter des beMatrix Rahmensystems, jeder mit seiner eigenen Spezialisierung: Standbau, Druck, LEDskin®, Vermietung, Double Deck... Eine kreativer Ideenaustausch von dem Sie als Kunde maximal profitieren.



bePartners zu Ihren Diensten

bePartner LEDskin®

Unsere LEDskin® bePartner haben einen Minimumvorrat an LEDskin® und jahrelange Erfahrung im audiovisuellen Bereich. Sie können Ihnen bei einer perfekten Integration unserer LEDskin® in Ihrem beMatrix-Stand und beim Zusammenstellen von auffälligem Content weiterhelfen.

bePartner printed textiles

Das Bedrucken eines Tuches nach Maß ist echte Präzisionsarbeit. Unsere bePartner für Textildruck haben bewiesen, dass sie dies exzellent beherrschen und hierbei immer einen perfekten Service liefern.

bePartner build

Unsere bePartner build verfügen über einen großen Vorrat an Rahmen und Zubehörteilen, integrieren unsere neuesten Innovationen, denken „out-of-the-box“ und optimale Dienstleistung hat für sie einen hohen Stellenwert.

bePartner LEDskin® content

Steht Ihnen bereits LEDskin® zur Verfügung, aber Sie sind noch auf der Suche nach jemandem, der Ihnen mit Ihrem Content helfen kann? Unsere Content Partner werden Ihnen mit Rat und Tat zur Seite stehen. Von der Erstellung des Contents bis hin zu einer optimalen Wiedergabe auf Ihrer LEDskin®-Konstruktion.

bePartner printed panels

Das Bedrucken eines Ausfüllpaneels für unsere beMatrix-Rahmen scheint einfach zu sein, ist jedoch nicht immer unkompliziert. Unsere bePartner für bedruckte Paneele haben bewiesen, dass sie dies exzellent beherrschen und hierbei immer einen perfekten Service liefern.



be strong ↔ **be stylish**
be anything.

Besuchen Sie uns

HQ Belgium
Wijnendalestraat 174
8800 Roeselare

Kontakt aufnehmen

+32 (0)51 20 07 50
info@beMatrix.com

Ihre Inspiration steigern

www.beMatrix.com
socials @beMatrix
f **t** **in** **o** **v**