

UNDERCOVER

be anything.

DE



Struktur

Struktur

Vorteile

Die Grundstruktur

Das Dach

Die Verkleidung

6

6

7

8

11

Teile

Teile

Nivellierung und Stabilisierung auf hartem Boden

Stabilisierung durch Verankerung

14

14

16

Bausätze

Standard Bausätze

8 beMatrix Säulen

bePartners zu Ihren Diensten

20

22

24



Die Welt der Live-Kommunikation entwickelt sich ständig weiter. Mit diesem neuen Konzept können Sie Ihre vorhandene **beMatrix Ausrüstung über die Ausstellungsfläche hinaus ins Freie bringen.**

Durch das Hinzufügen von nur wenigen neuen Teilen öffnet sich Ihnen eine Welt voller neuer Möglichkeiten. Nutzen Sie Ihr bestehendes beMatrix Inventar und bringen Sie den Komfort unseres Systems nach draußen.

Veranstaltungen im Freien sind nichts Neues, aber mit diesem neuen Konzept bringen Sie die Leichtigkeit, für die das beMatrix System bekannt ist, einfach überall hin.



01

Struktur

Struktur

Vorteile

Eine integrierte Lösung

Mit UnderCovr müssen Sie keine Zeltstrukturen mehr aufstellen, um Ihre beMatrix Rahmen abzudecken. Diese Art von Umweg gehört ab jetzt der Vergangenheit an. UnderCovr ist eine **einzelne Struktur**, die genügend Stabilität und Haltbarkeit im Freien bietet.

Schnelle montage

Wie bei unseren anderen Produkten, ist das Bauen mit UnderCovr leicht und schnell. Dank der großen Löcher können die Rahmen einfach und ohne Werkzeuge miteinander verbunden werden.



Viel Spielraum für Kreativität

Sie entscheiden, wie der UnderCovr gestaltet sein soll. Wie bei allen unseren Produkten können Sie den UnderCovr mit 3 mm starken Paneelen oder SEG-Textil verkleiden, die beide in den b62 Standardrahmen hineinpassen.



beMatrix DNA

Der Kern von beMatrix ist Innovation und Modularität, und UnderCovr bildet hierbei keine Ausnahme. UnderCovr kann mit allen anderen beMatrix-Produkten sowohl im Innen- als auch im Außenbereich kombiniert werden, was Designern echte Gestaltungsfreiheit bietet.

Die Grundstruktur

Die Wände des Moduls sind mit Standard beMatrix Rahmen und Konnektoren gebaut. Sie können Ihren aktuellen beMatrix Bestand wiederverwenden oder Ihren UnderCovr Standard Bausatz erhalten.

	MODUL 3 X 3	MODUL 6 X 3
	6 Standardrahmen 992 × 2480 mm ECO+ Ausführung Doppelhaken-Klettverschluss	6 Standardrahmen 992 × 2480 mm ECO+ Ausführung Doppelhaken-Klettverschluss
	3 Spezialrahmen 992 × 2294 mm ECO+ Ausführung Doppelhaken-Klettverschluss	6 Standardrahmen 992 × 2294 mm ECO+ Ausführung Doppelhaken-Klettverschluss
	1 verstärkter Top-Rahmen, D30 Löcher 310 × 2976 mm ECO+ Ausführung Doppelhaken-Klettverschluss	3 verstärkter Top-Rahmen, D30 Löcher 310 × 2976 mm ECO+ Ausführung Doppelhaken-Klettverschluss

GUT ZU WISSEN

Die ECO+ Ausführung der Rahmen ist eine Bürstentechnik, die der Umwelt nicht schadet und zu ECO-Rahmen führt, die nahezu identisch mit eloxierten Rahmen sind.



Das Dach

Wir haben 2 Dach-sets, die alle Elemente erhalten, die Sie für den Bau des UnderCovr Moduls benötigen. Die Decke im Inneren besteht aus Standardrahmen und ist mit Standard-Konnektoren montiert (ECO+ Ausführung & Doppelhaken-Klettverschluss)

460 000 01 DACH-SET		
	<p>Das Dach-Set mit den Abmessungen 3 × 3 wird schräg auf die Rahmen montiert, so dass Wasser auf die Rückseite der Konstruktion fließt.</p> <p>Das Set besteht aus:</p>	
	<p>Befestigungsplatten, um die Dachabdeckung mit M8-Schrauben an der Struktur zu befestigen. Die Teile sind verzinkt und grau lackiert, um ein schönes Finish zu erzielen. Es ist möglich, die Gurte am Boden zu befestigen.</p>	<p>460 03 00 460 03 01 460 03 02 460 03 03 460 03 04</p>
	<p>UnderCovr Dachabdeckung, um den Innenbereich vor Regen zu schützen. Die Dachabdeckung hat vorbereitete Löcher für eine einfache Handhabung.</p>	<p>460 02 00 3100 × 3100 mm RAL 9016</p>
	<p>UnderCovr Dachstütze, damit Spannung auf der Dachabdeckung vorhanden ist. Die Stange sorgt dafür, dass die Dachabdeckung auch bei Windverhältnissen nicht verrutscht.</p>	<p>802 2976 D00 Galva D17,2 / 12,5 2976 mm</p>

460 000 02 DACH-SET		
	<p>Das Dach-Set mit den Abmessungen 3 × 2 wird schräg auf die Rahmen montiert, so dass Wasser auf die Rückseite der Konstruktion fließt.</p> <p>Das Set besteht aus:</p>	
	<p>Befestigungsplatten, um die Dachabdeckung mit M8-Schrauben an der Struktur zu befestigen. Die Teile sind verzinkt und grau lackiert, um ein schönes Finish zu erzielen. Es ist möglich, die Gurte am Boden zu befestigen.</p>	<p>460 03 00 460 03 01 460 03 02 460 03 03 460 03 04 460 03 05</p>
	<p>UnderCovr Dachabdeckung, um den Innenbereich vor Regen zu schützen. Die Dachabdeckung hat vorbereitete Löcher für eine einfache Handhabung.</p>	<p>460 02 02 2108 × 3100 mm RAL 9016</p>
	<p>UnderCovr Dachstütze, damit Spannung auf der Dachabdeckung vorhanden ist. Die Stange sorgt dafür, dass die Dachabdeckung auch bei Windverhältnissen nicht verrutscht.</p>	<p>802 1984 D00 Galva D17,2 / 12,5 1984 mm</p>

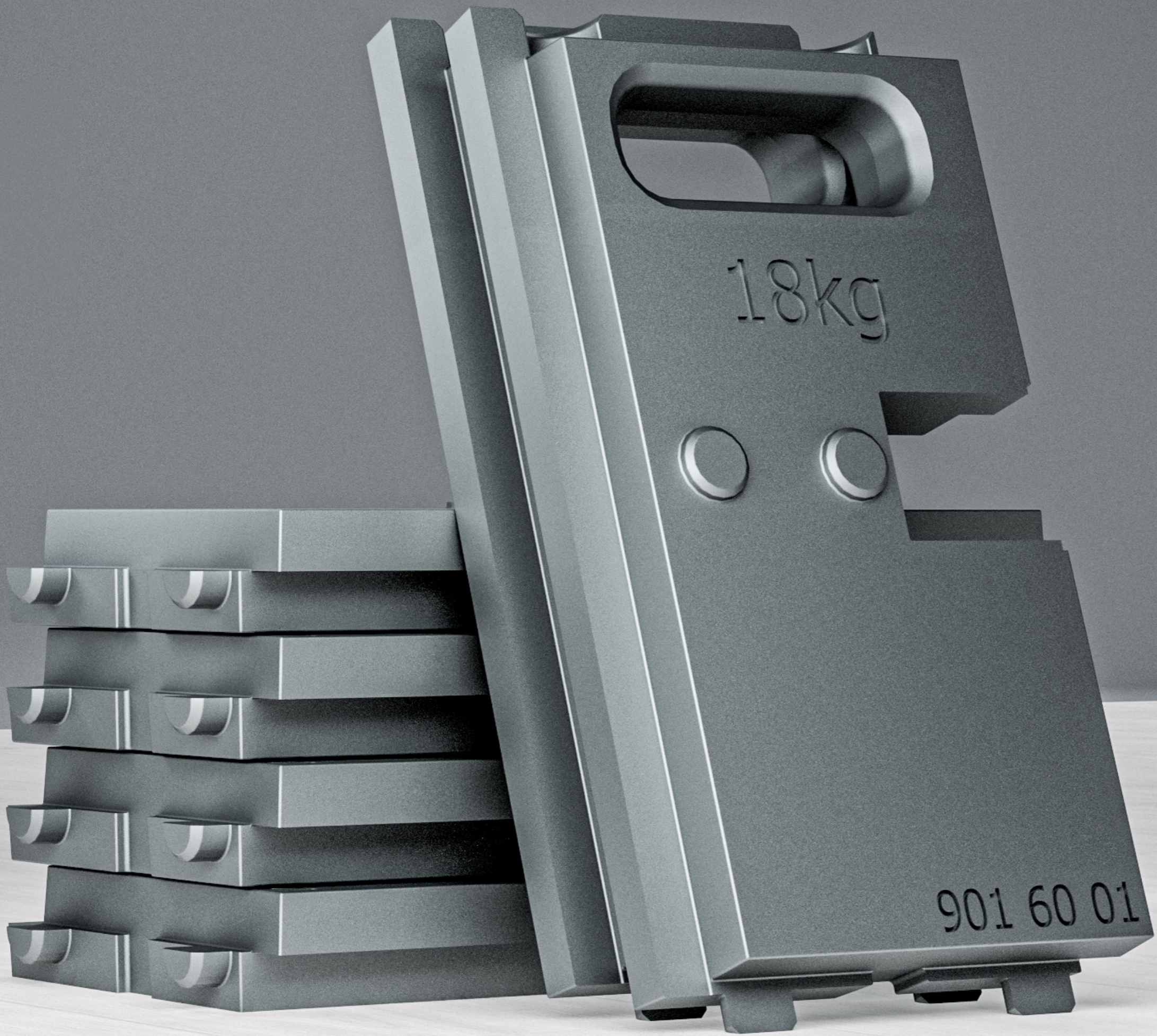


Die Verkleidung

Sie können die Struktur sowohl mit Paneelen als auch mit bedrucktem Textiltuch gestalten, um sie an das Konzept Ihrer Outdoor-Veranstaltung anzupassen. UnderCovr ist zu 100% individuell anpassbar.



PANEELE	TEXTIL	ALTERNATIVE VERKLEIDUNGEN
		
<p>Paneele aus PVC, Dibond, Holz, (Acryl)Glas... Ihrer Kreativität sind keine Grenzen gesetzt. Montieren Sie die Paneele auf beiden Seiten des Rahmens, um maximale Stabilität zu erzielen.</p> <p>Nutzen Sie beMatrix Klettverschluss, um sicherzustellen, dass Ihre Paneele den Einflüssen im Freien standhalten.</p>	<p>Verwenden Sie Textil, wenn Sie einen nachlosen Abschluss und die nachhaltigste Lösung suchen.</p> <p>Beim Einsatz im Freien wird die Textilbefestigungsklemme (4600501) verwendet, um das Textil zu befestigen und an Ort und Stelle zu halten. Mit diesem zusätzlichen Teil wird die Sehne des Textils zur zusätzlichen Fixierung eingespannt.</p>	<p>Nahezu jedes Material – sogar stärker als 3 mm – kann auf dem beMatrix Rahmensystem befestigt werden.</p> <p>Wie wäre es mit Alternativen wie: (falsches) Moos, Holz, Platten aus Alcantara, Seil, Plexiglas... Was darf es für Sie sein?</p>
		



02 Teile

Teile

Nivellierung und Stabilisierung auf hartem Boden

Mit den Teilen von UnderCovr können Sie Ihren aktuellen beMatrix Bestand ins Freie bringen. Sie können überdachte Flächen von 3 × 3, 6 × 3 und 3×2 bauen und so viele Module nebeneinander aufbauen, wie Sie möchten. Ganz gleich auf welchem Untergrund Sie die Module platzieren - we've got you covered. Sie können UnderCovr auf harten Oberflächen mit einem Gegengewicht für die Rahmen stabilisieren oder das Modul im Boden verankern. **Unten ein Beispiel für eine 6 × 3 Struktur mit den benötigten Teilen.**



Rahmen Gegengewicht

901 60 01

Ein 18 kg schweres Gegengewicht aus verzinktem Stahl, **um alle Arten von beMatrix Konstruktionen im Innen- und Außenbereich zu verstärken.** Dieses Teil ist so konzipiert, dass es perfekt in das b62-Raster passt und leicht stapelbar ist. In Kombination mit dem Rahmenverstärkungsbügel werden die Gegengewichte völlig unsichtbar an ihrem Platz gehalten. Fügen Sie bis zu 4 Gewichte innerhalb eines 992mm breiten Rahmens ein. Kann auch als Gegengewicht für eine LEDskin®-Wand verwendet werden, indem man sie in einen 90°-Rücklaufrahmen einfügt. Für den Innen- und Außenbereich geeignet.

Befestigungsplatte

- 460 03 00
- 460 03 01
- 460 03 02
- 460 03 03
- 460 03 04



UnderCovr Dachabdeckung

460 02 00



b62 Verstärkter top-Rahmen

640 0310 2976 30



b62 Rahmen

606 +++++ +++++ 30

Rahmenverstärkungsbügel

901 60 02

Durch das Anbringen des Rahmenverstärkungsbügels verleihen Sie dem Rahmen zusätzliche Stabilität. **Der Bügel verhindert eine Verdrehung an der Unterseite bzw.** an der schwächsten Stelle des Rahmens, wenn Sie ein oder mehrere Rahmengegengewichte hinzufügen. Darüber hinaus hält die Halterung die Gegengewichte auf unsichtbare Weise an ihrem Platz. Montiert mit M8-Stiftanschluss oder werkzeuglosem Anschluss. Für den Innen- und Außeneinsatz.

Verstellbarer Fuss XL M8

901 39 01

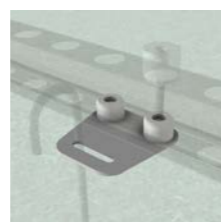
Nivellieren Sie Ihre UnderCovr-Struktur, indem Sie den verstellbaren XL-Fuß mit M8-Gewinde in einem Stift unter dem Rahmen oder in Kombination mit dem **square 62 Basisplattenkonnektor** montieren. 901 34 615 D30 Galva.

20 - 90 mm





Stabilisierung durch Verankerung



Bodenanker

460 04 00

Befestigen Sie die Konstruktion für mehr Stabilität mit einem Bodenanker im Boden, vorzugsweise in Kombination mit der Bodenankerplatte.

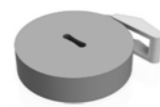
Bodenankerplatte

460 06 00

Dank der Bodenankerplatte beschädigen Sie Ihre Rahmen nicht. Diese Platte dient zur Befestigung der Konstruktion am Boden mit Hilfe des Bodenankers 460 04 00.

Gurt (7,5 × 25 mm) Grau

990 60 24 14

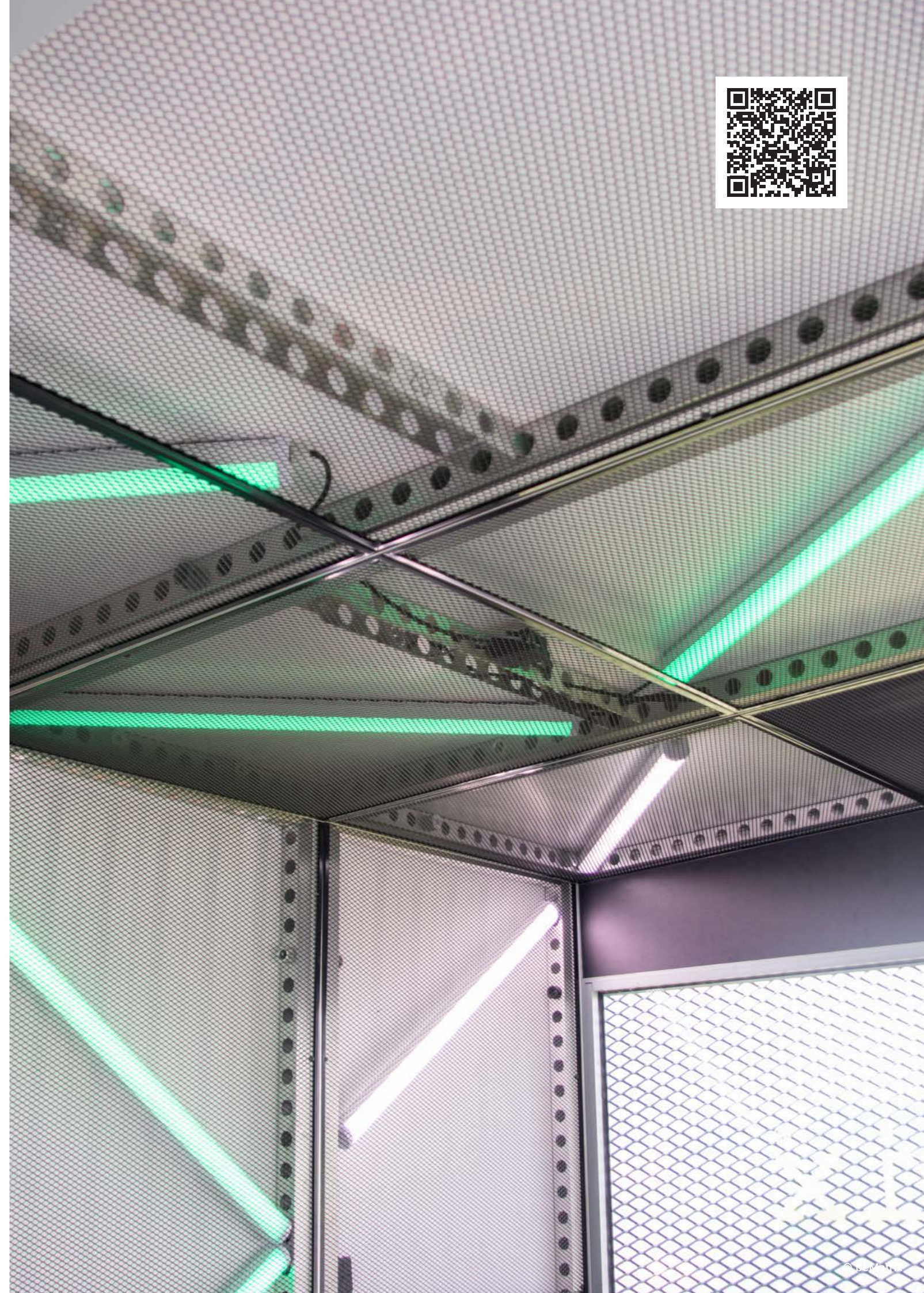


Wissenwertes

Das UnderCovr Modul entspricht der Norm **EN 13782**.

- Das zertifizierte Modul enthält ein Set-Up, bei dem eine Kombination aus Stabilisierung auf harten Oberflächen und Verankerung zum Einsatz kommt.
- Die Struktur kann Windgeschwindigkeiten von **max. 80 km/h standhalten.**
- Die Dachfläche kann eine **Schneelast von max. 8cm tragen.**
- Die Struktur kann eine **maximale Breite von 10m** und eine maximale Oberfläche von 50m² haben.
- Um die Norm zu erfüllen, ist ein verstärkter Top-Rahmen erforderlich.

Wenn die Veranstaltung oder der Kunde die Einhaltung dieser maximalen Windgeschwindigkeit nicht verlangt, können Sie einige Elemente wie Gurte oder Verstärkungen auch weglassen.





03

Bausöttze

Standard Bausätze

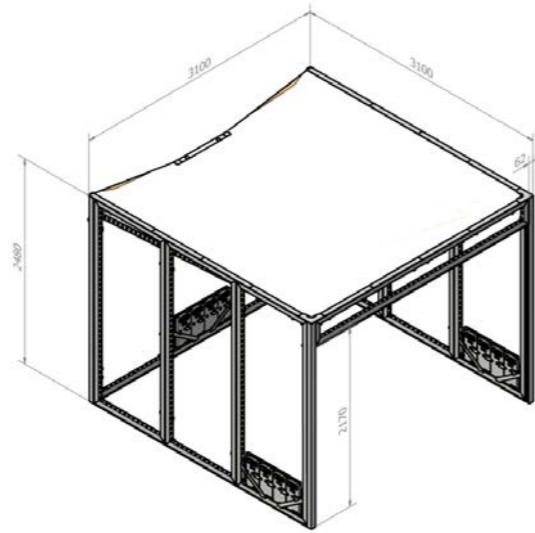
Wir haben die UnderCovr Elemente und Funktionen in 2 UnderCovr Standard-Bausätzen gebündelt. Jeder Bausatz enthält:

- Komplettes UnderCovr Set-Up, inklusive Rahmen, Teilen und Dachabdeckung. Exklusiv Paneele.
- Schneller Auf- und Abbau
- Leicht und benutzerfreundlich
- Standard Profile mit Eco-Oberfläche
- Zertifizierte Konstruktion gemäß EN 13782

460 001 TG

3 × 3

3100 × 3100 × 2480 mm



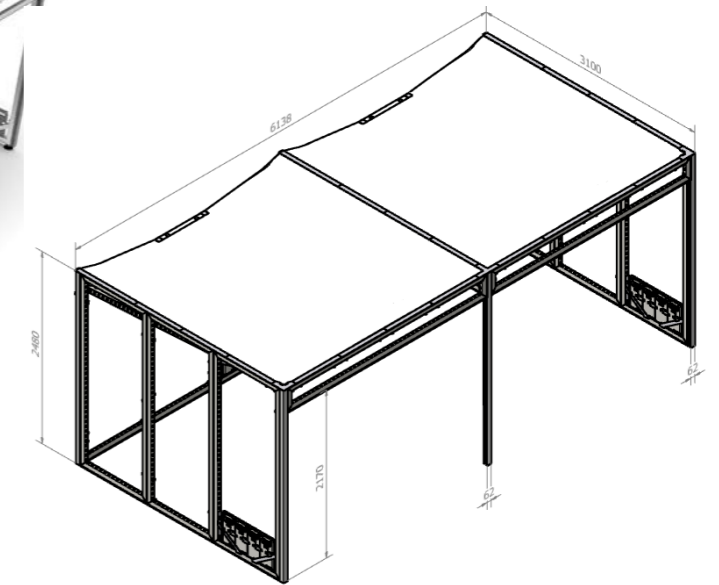
Alternative Aufstellungen



460 000 TG

6 × 3

6138 × 3100 × 2480 mm



8 beMatrix Säulen



Qualitätsgarantie

beMatrix produziert seine Rahmen vollständig In-House. Hierdurch behalten wir über jeden Schritt im Produktionsprozess die hundertprozentige Kontrolle. Kontinuierliche Optimierung und Innovation sorgen dafür, dass das System den Anforderungen des Marktes weiterhin gerecht wird.



Hoher Fertigstellungsgrad

Das beMatrix Standbausystem verfügt über eine Reihe von Tools und Accessoires, um den Stand nach individuellen Wünschen fertigzustellen. Mit der Verkleidung, der 'Skin', kann das Rahmensystem sogar vollständig unsichtbar gemacht werden. Außerdem sehen Sie dank des 'Seamless' Konzepts keinerlei Nähte!

Designfreiheit

Ein beMatrix Stand verbindet die Vorteile eines modularen Systems mit den Möglichkeiten der Maßarbeit. Nahezu alle Formen, Linienführungen und Konstruktionen sind denkbar und umsetzbar. Mit denselben Rahmen können sehr gegensätzliche Standkonzepte kreiert werden.



Leichtgewicht

Das Aluminium Rahmensystem ist leichtgewichtig und darum außerordentlich ergonomisch und ökologisch: Der Standbauer muss keine schweren Strukturen schleppen und das Transportgewicht und die Emissionen bleiben begrenzt.



Schnell

Das beMatrix System steht für einen schnellen Auf- und Abbau. Durch sein Gewicht, seine Schlichtheit und seine Montage ohne Werkzeuge wird viel Zeit gespart. Hierdurch kann der Gestaltung mehr Beachtung geschenkt werden, wodurch es einen deutlichen Unterschied im Vergleich zu anderen Ständen gibt.

Lange Lebensdauer

Das System ist äußerst stabil und hierdurch endlos wiederverwendbar. Gebrauchsspuren verkürzen die Lebensdauer nicht, da das System am Stand unsichtbar gemacht werden kann.

Ökologisch verantwortungsvoll

Durch sein leichtes Gewicht, seine lange Lebensdauer und seine Modularität ist das beMatrix Rahmensystem das nachhaltigste System am Markt. Darüber hinaus ist unbehandeltes Aluminium zu 100% recycelbar und kann ohne Qualitätsverluste einfach wiederverwendet werden.

Internationales Netzwerk

beMatrix hat 3 Produktionsstätten und weltweit verschiedene Service Hubs, um vor Ort Unterstützung bieten zu können. Das bePartner-Netzwerk bündelt die echten Botschafter des beMatrix Rahmensystems, jeder mit seiner eigenen Spezialisierung: Standbau, Druck, LEDskin®, Vermietung, Double Deck... Eine kreativer Ideenaustausch von dem Sie als Kunde maximal profitieren.



bePartners zu Ihren Diensten

bePartner LEDskin®

Unsere LEDskin® bePartner haben einen Minimumvorrat an LEDskin® und jahrelange Erfahrung im audiovisuellen Bereich. Sie können Ihnen bei einer perfekten Integration unserer LEDskin® in Ihrem beMatrix-Stand und beim Zusammenstellen von auffälligem Content weiterhelfen.

bePartner printed textiles

Das Bedrucken eines Tuches nach Maß ist echte Präzisionsarbeit. Unsere bePartner für Textildruck haben bewiesen, dass sie dies exzellent beherrschen und hierbei immer einen perfekten Service liefern.

bePartner build

Unsere bePartner build verfügen über einen großen Vorrat an Rahmen und Zubehörteilen, integrieren unsere neuesten Innovationen, denken „out-of-the-box“ und optimale Dienstleistung hat für sie einen hohen Stellenwert.

bePartner LEDskin® content

Steht Ihnen bereits LEDskin® zur Verfügung, aber Sie sind noch auf der Suche nach jemandem, der Ihnen mit Ihrem Content helfen kann? Unsere Content Partner werden Ihnen mit Rat und Tat zur Seite stehen. Von der Erstellung des Contents bis hin zu einer optimalen Wiedergabe auf Ihrer LEDskin®-Konstruktion.

bePartner printed panels

Das Bedrucken eines Ausfüllpaneels für unsere beMatrix-Rahmen scheint einfach zu sein, ist jedoch nicht immer unkompliziert. Unsere bePartner für bedruckte Paneele haben bewiesen, dass sie dies exzellent beherrschen und hierbei immer einen perfekten Service liefern.



be strong  **be stylish**
be anything.

Besuchen Sie uns

HQ Belgium
Wijnendalestraat 174
8800 Roeselare

Kontakt aufnehmen

+32 (0)51 20 07 50
info@beMatrix.com

Ihre Inspiration steigern

www.beMatrix.com
socials @beMatrix
