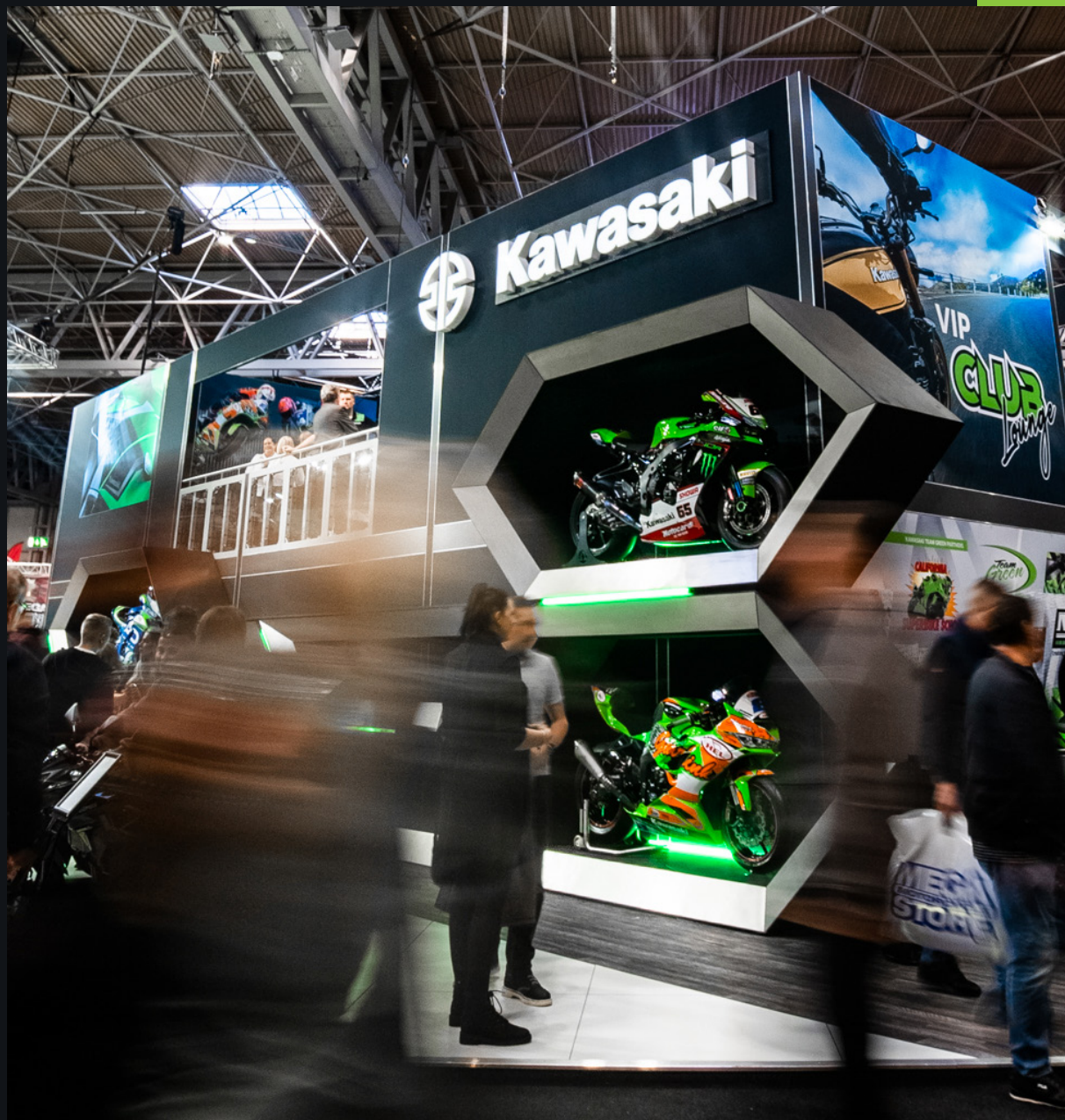


XTREME SOLUTIONS


# DOUBLE DECK

be anything.

NL



<b>Een modulaire verdieping</b>	<b>4</b>
Double Deck, beMatrix DNA	4
<b>Structuur</b>	<b>6</b>
“The body”	6
“The skin”	8
De trap	10
De add-ons	14
<b>Afwerking</b>	<b>16</b>
<b>Double Deck set</b>	<b>18</b>
Configuraties	19
<b>Inspiratie</b>	<b>20</b>
<b>De 8 pijlers van beMatrix</b>	<b>22</b>
<b>bePartner netwerk tot je dienst</b>	<b>24</b>



De standenbouwwereld evolueert continu. Opstellingen worden steeds groter, opvallender en de invloeden uit de AV-wereld maken dat ook de lasten op de standenbouw-systemen hoger worden.

beMatrix, dat de evoluties in de sector op de voet volgt, heeft ook hiervoor dé passende oplossing: Double Deck. Met deze Xtreme Solution kun je een tweede verdieping bouwen en je standontwerp naar een hoger niveau tillen. De sky is the limit! Laten we de meerwaarde ontdekken!

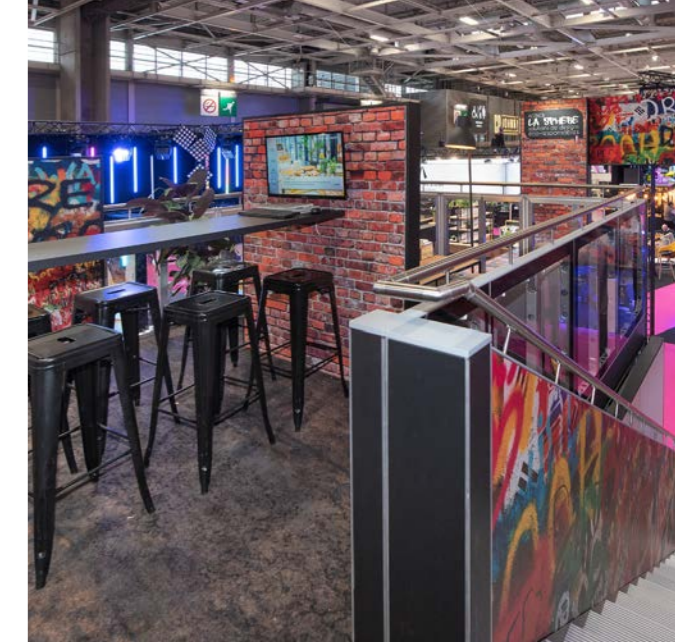
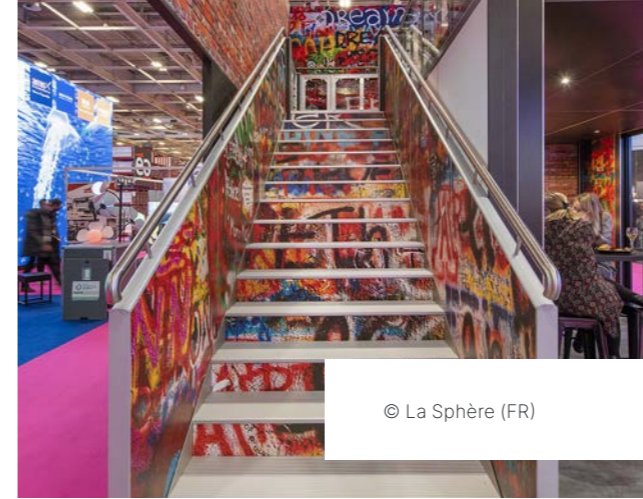
# Een modulaire verdieping

## Double Deck, beMatrix DNA

Met een tweede verdieping haal je pas echt het maximum uit je standoppervlakte. Maar het dubbeldeksysteem van beMatrix **vergroot niet enkel het aantal vierkante meters**. De dubbeldekconstructie is ook **volledig compatibel met het bestaande gamma**. Het is eenvoudig te integreren én af te werken met het beMatrix kadersysteem. Zo vormt jouw volledige stand één geheel, zowel qua structuur als qua afwerking!

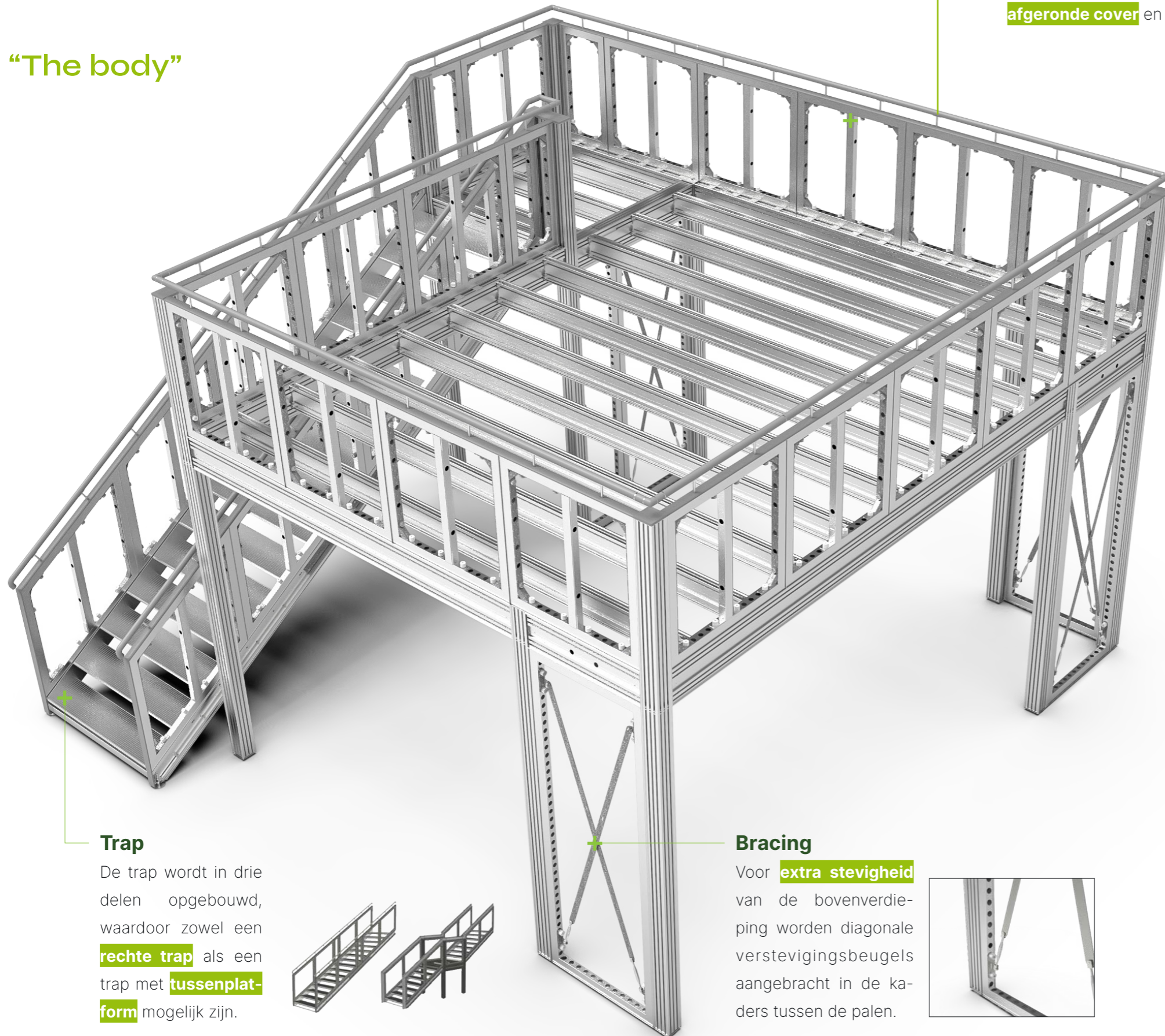
De Double Deck structuur kan afgewerkt worden met zowel **panelen als textiel**, waardoor de volledige stand dezelfde afwerking kan krijgen.

Elementen zoals stabiliteit, veiligheid, maar ook een perfecte esthetische integratie spelen namelijk een belangrijke rol. We doen er dan ook alles aan om jouw stand de uitstraling te geven die hij verdient en bovendien conform regelgeving.



# Structuur

“The body”



## Trap

De trap wordt in drie delen opgebouwd, waardoor zowel een **rechte trap** als een trap met **tussenplatform** mogelijk zijn.



## Bracing

Voor **extra stevigheid** van de bovenverdieping worden diagonale verstevigingsbeugels aangebracht in de kaders tussen de palen.



## Ballustrade

Voor de balustrade worden standaard b62 kaders gebruikt. Voor extra steun worden verstevigingsbeugels gemonteerd in elke hoek van de kaders. Bovenaan worden de kaders afgewerkt met een **afgeronde cover** en een leuning in **roestvrij staal**.



## Optioneel:

Wij bieden een **glazen railing** (excl. het glas zelf) om jouw Double Deck op te leuken. Deze reling bestaat uit een U-profiel dat je bevestigt met verbindingstukken. Het glas kan op het U-profiel worden geplaatst.



## Draagstructuur

De draagstructuur van een Double Deck-stand wordt opgebouwd met **primaire en secundaire leggers en palen**. Die kunnen makkelijk met elkaar verbonden worden aangezien ze gebaseerd zijn op een koppelingssysteem waarbij de tijdrovende bevestiging van bouten en moeren wordt vermeden.

PRIMARY BEAM

SECONDARY BEAM

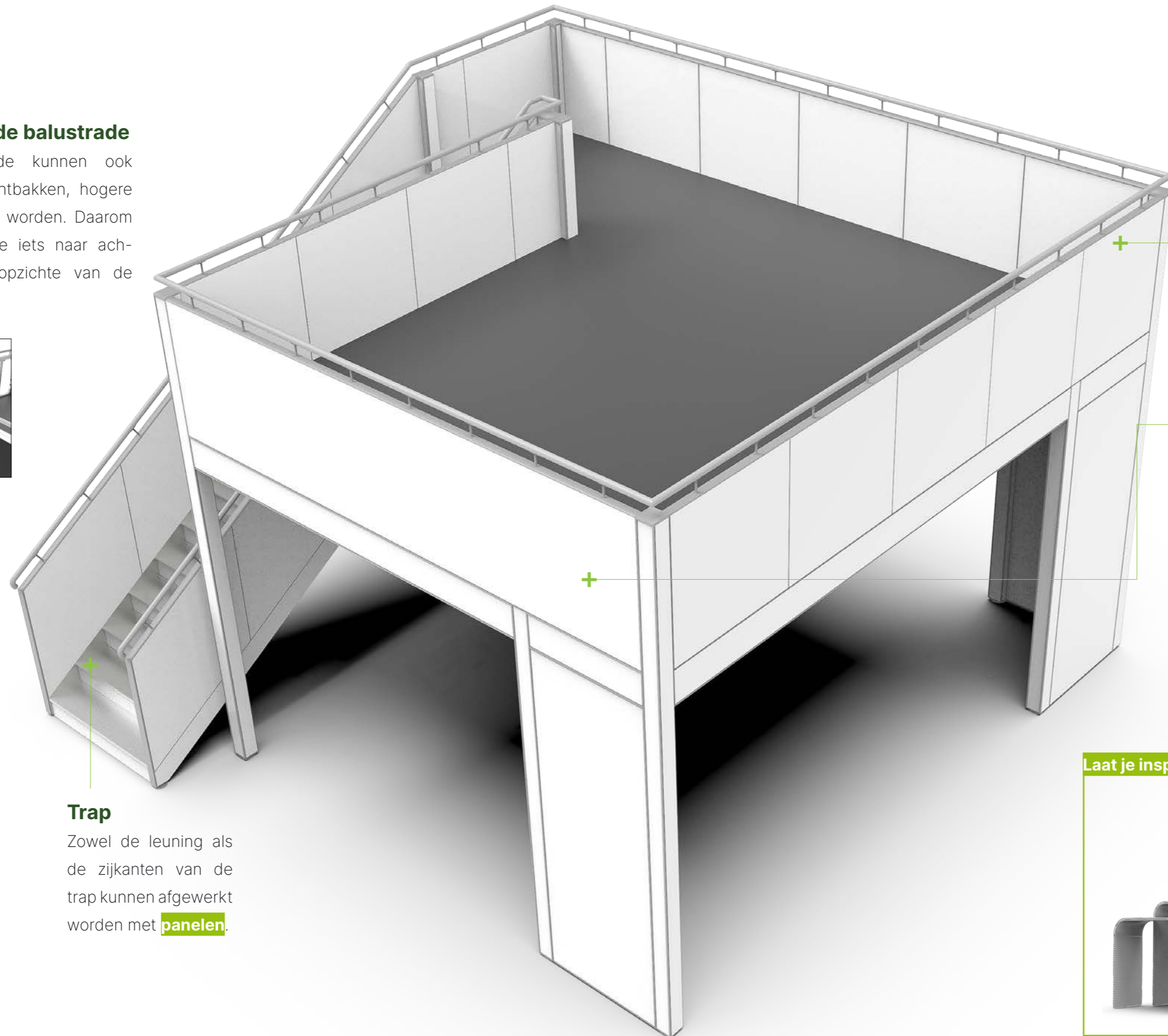
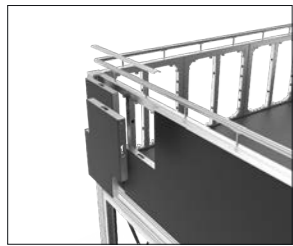
POLE



## “The skin”

### Afwerking van de balustrade

Voor de balustrade kunnen ook LEDskin® tegels, lichtbakken, hogere kaders, ... geplaatst worden. Daarom wordt de balustrade iets naar achter geplaatst ten opzichte van de structuur.

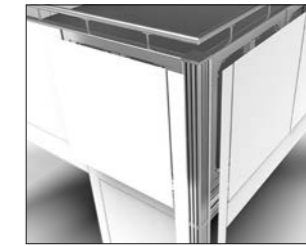


### Trap

Zowel de leuning als de zijkanten van de trap kunnen afgewerkt worden met **panelen**.

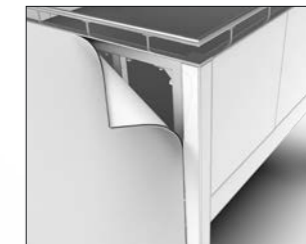
### Paneel

De Double Deck-structuur kan afgewerkt worden met sandwich-panels in aluminium of met panelen in pvc, met of zonder print.



### Naadloos textiel

Voor een volledig naadloos resultaat kan je alle zijden afwerken met textieldoeken.

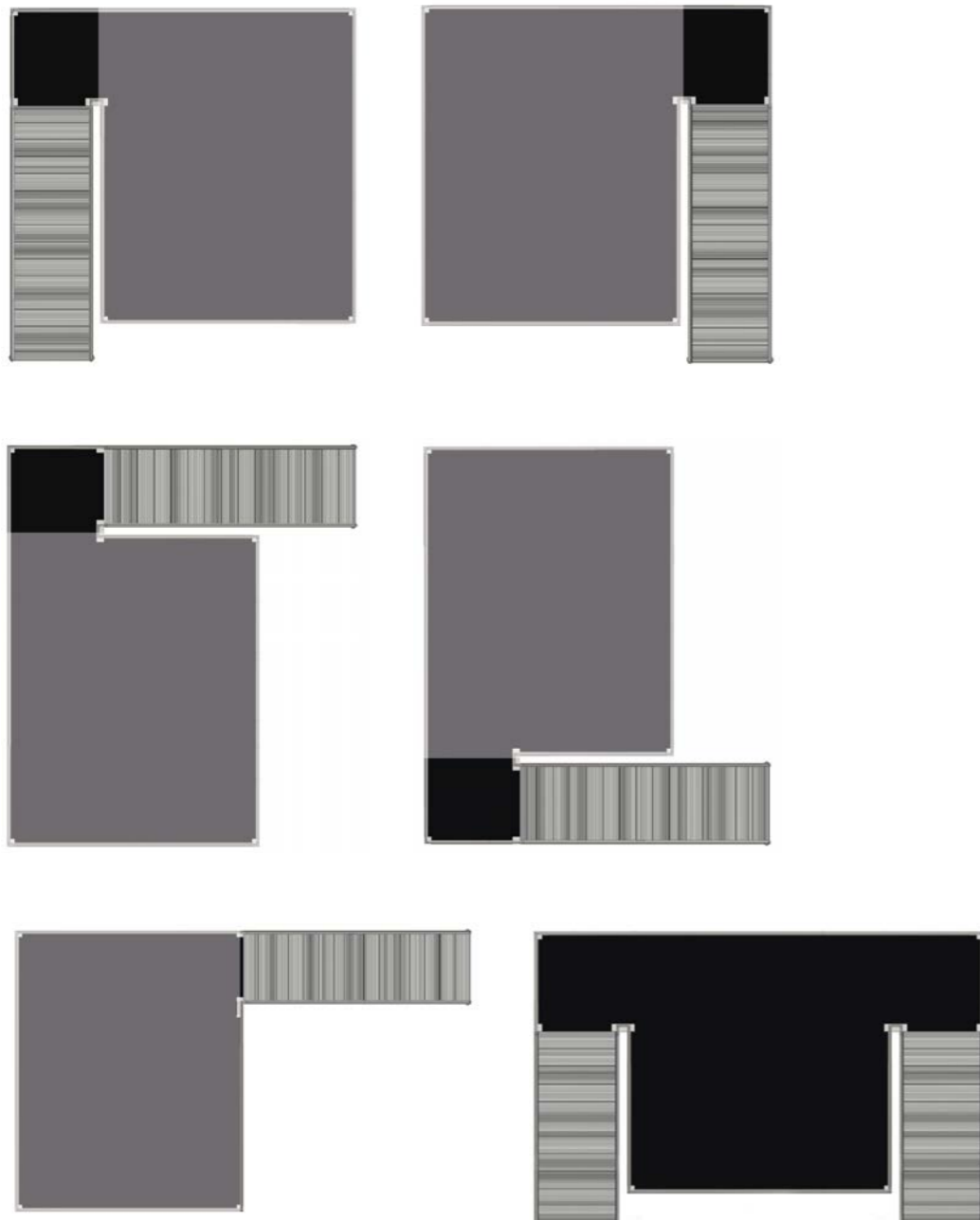


### Laat je inspireren!



## De trap

De trap kan op elke hoek van de verdieping uitkomen. Onderstaande afbeeldingen tonen de verschillende opties.



## Landingsplatform



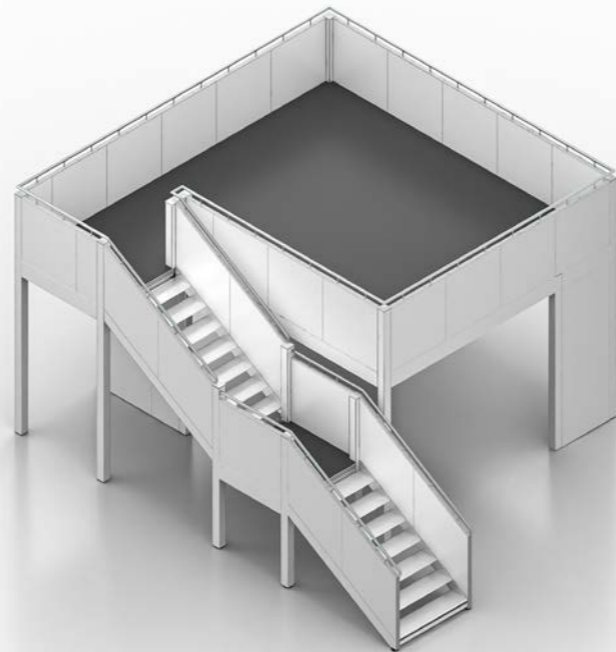
LANDING PLATFORM 836 001

## Afdekking onderaan de trap

Dit kan worden aangekocht als een set van op maat gemaakte b62 frames en onderdelen om de onderkant van de trap van het Double Deck af te sluiten.



SET FRAMES UNDER STAIR 839 000



## De add-ons

Optioneel naast de Double Deck bieden wij 2 mogelijkheden om de profielen gemakkelijk te vervoeren:

### Stalen trolley

Deze complete stalen trolley kan worden gebruikt om de balken en palen op te stapelen. De trap kan niet op de trolley geplaatst worden. Wij adviseren deze op een pallet te vervoeren.



**Double Deck trolley**

Art. nr

990 60 37

### Profielscheider & bodemsteun

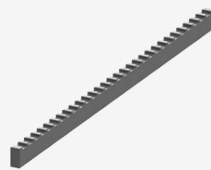
Als je je eigen case voor transport wil bouwen, kan dat met deze producten.



**Profielscheider**

Art. nr

990 60 37 01



**Bodemsteun**

Art. nr

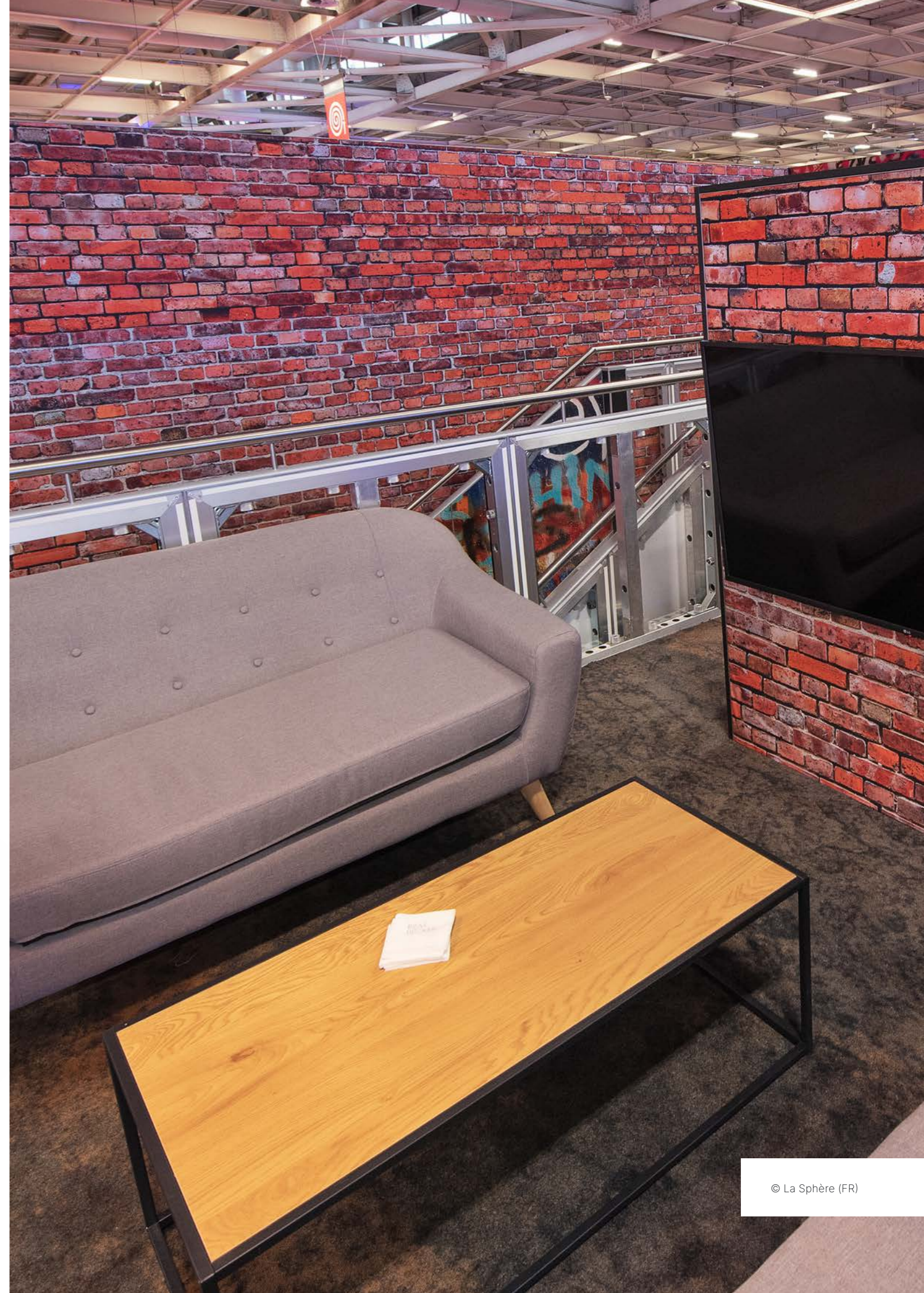
990 60 37 02





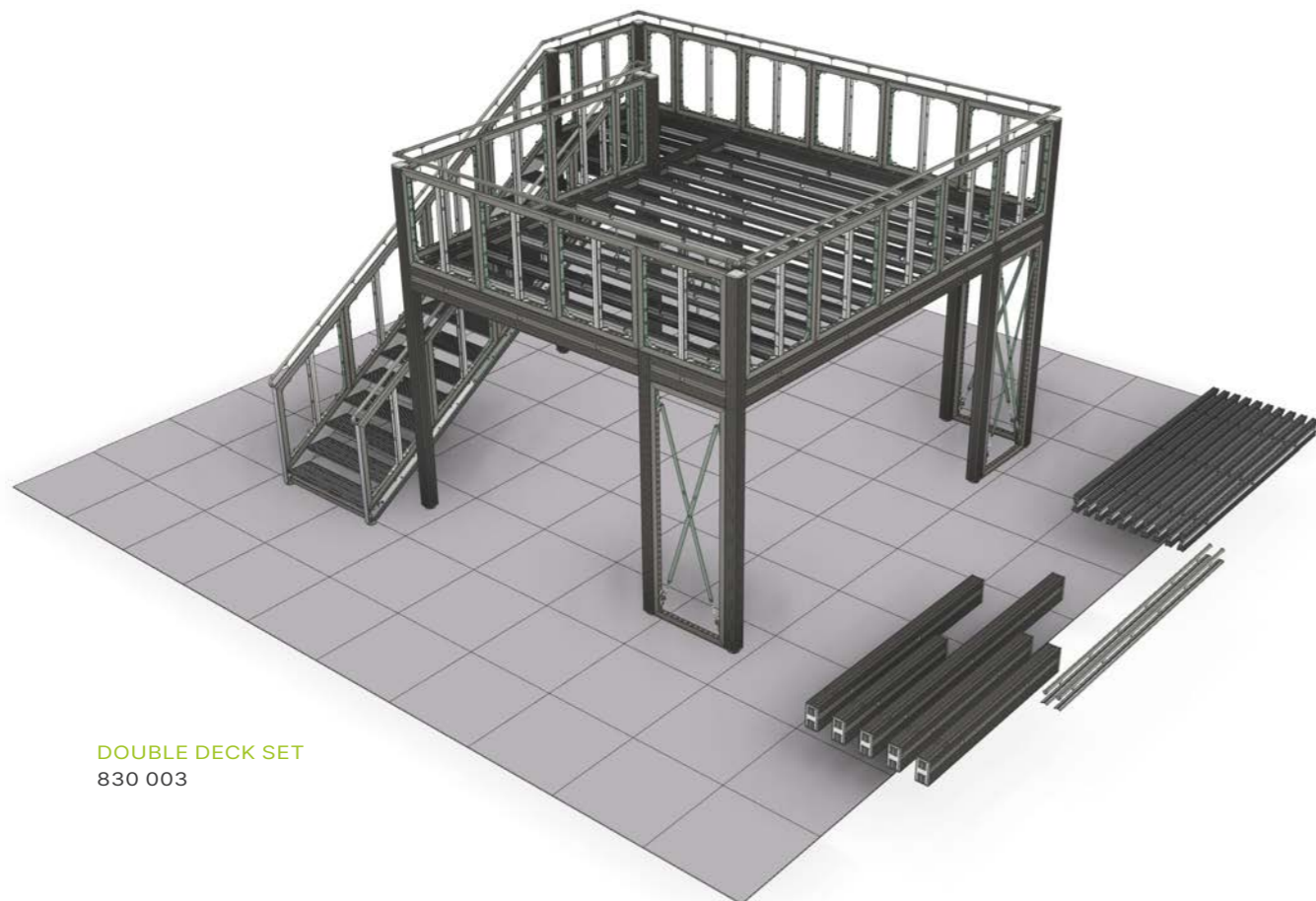
# Afwerking

De vloer- en plafondafwerking zit niet inbegrepen in de Double Deck-modules. Voor de vloer is spaanplaat van **minstens 22 mm nodig**. Aan het plafond kunnen standaard b62 kaders bevestigd worden die daarna afgewerkt worden met textiel of panelen.



# Double Deck set

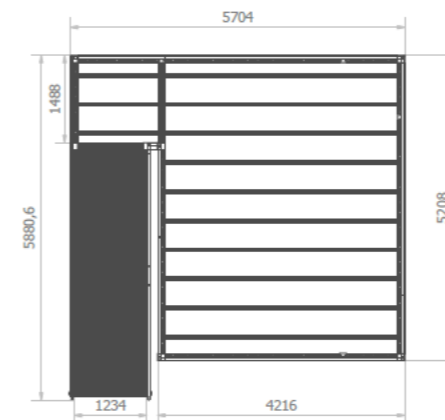
Profielen, palen, balken, vloersteunen, trappen en leuning: wij bieden je complete modules die je eenvoudig aan je standontwerp kunt toevoegen. Met de **Double Deck set 830 003** kan je tot zes verschillende configuraties creëren. **Andere configuraties op aanvraag, neem contact met ons op voor meer informatie.**



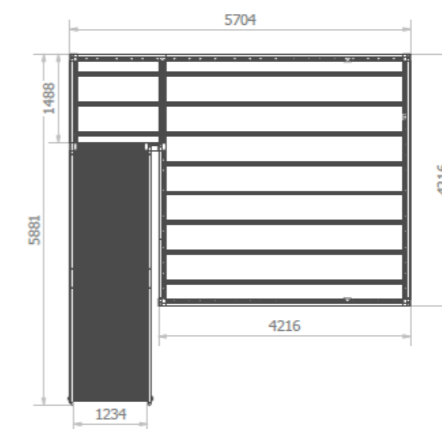
To transport the profiles of the set 830 003, you need two trolleys 990 60 37.

## Configuraties

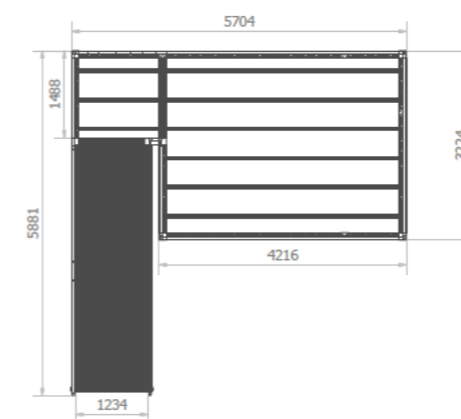
### Configuratie 1



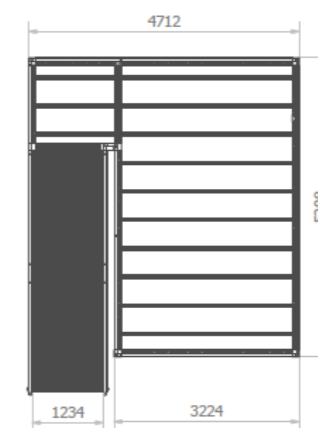
### Configuratie 2



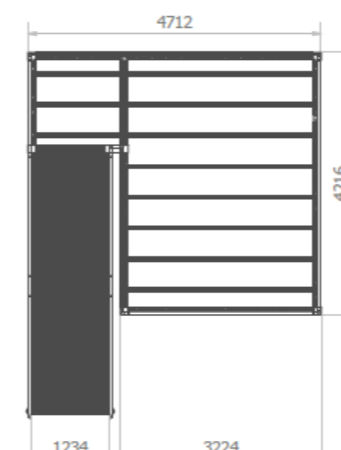
### Configuratie 3



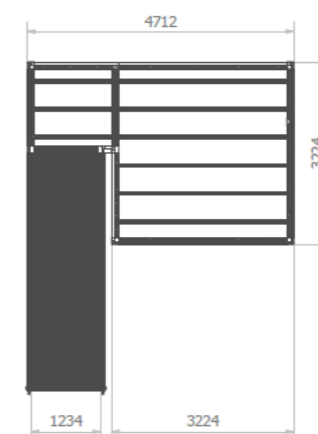
### Configuratie 4



### Configuratie 5

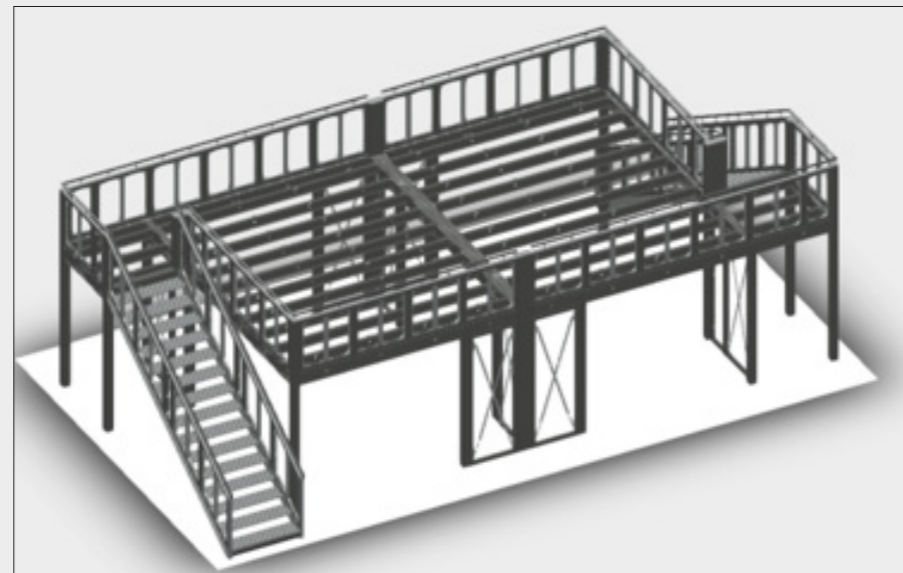
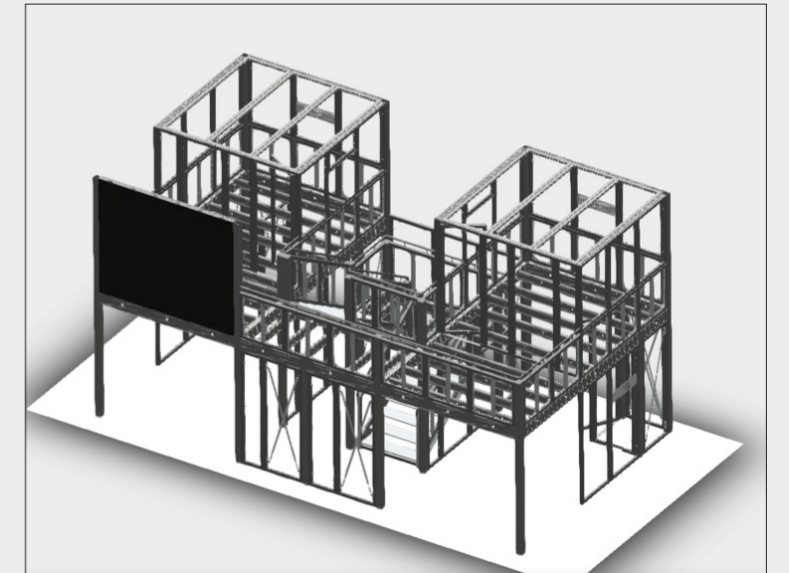
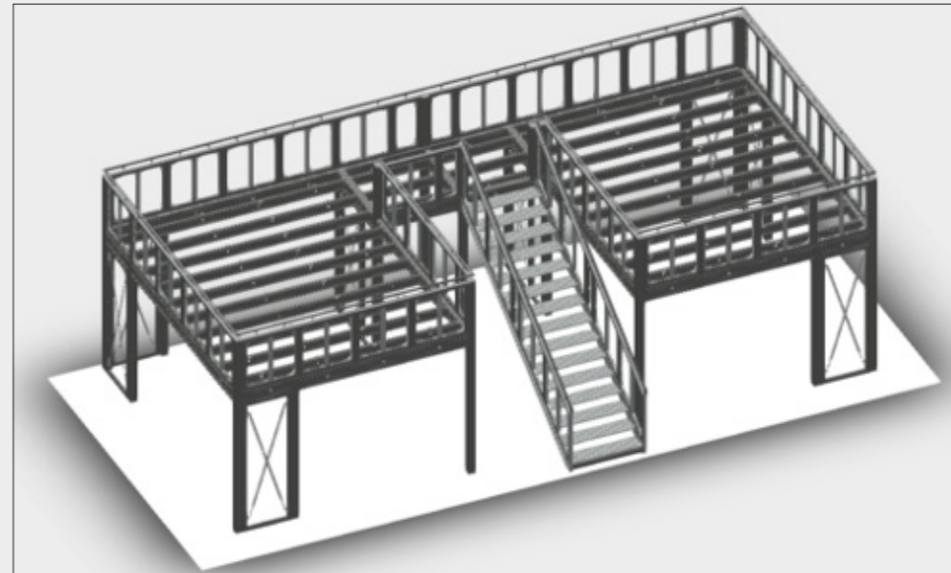


### Configuratie 6



# Inspiratie

Combineer onze sets voor een uitstekend resultaat!



## De 8 pijlers van beMatrix



### Kwaliteitsgarantie

beMatrix produceert zijn kaders volledig inhouse. Hierdoor behouden we 100% controle over elke stap in het productieproces. Continue optimalisatie en innovatie zorgen ervoor dat het systeem blijft beantwoorden aan de eisen van de markt.



### Hoge afwerkingsgraad

Het beMatrix-standenbouwsysteem beschikt over heel wat tools en accessoires om de stand volgens eigen wensen af te werken. Met de aankleding, de 'skin', kan het kadersysteem zelfs volledig onzichtbaar gemaakt worden. Dankzij ons 'seamless' concept ziet u bovendien geen enkele naad!

### Designvrijheid

Een beMatrix-stand koppelt de voordelen van een modulaair systeem aan de mogelijkheden van maatwerk. Nagenoeg alle vormen, lijnen en constructies zijn denkbaar en haalbaar. Met dezelfde kaders kunnen zeer uiteenlopende standconcepten gecreëerd worden.



### Lichtgewicht

Het aluminiumkadersysteem is een lichtgewicht en dus uitermate ergonomisch én ecologisch: de standenbouwer hoeft niet met zware structuren te zeulen en het transportgewicht én de uitstoot blijven beperkt.



### Snel

Het beMatrix-systeem staat voor een snelle op- en afbouw. Door het lichte gewicht, de eenvoud en de montage zonder gereedschap bespaart je heel wat tijd. Daardoor kun je meer aandacht besteden aan de afwerking en zo duidelijk het verschil maken met ander standen.

### Lange levensduur

Het systeem is uiterst stevig en hierdoor eindelijk herbruikbaar. Sporen van slijtage verkorten de levensduur niet, omdat het systeem in de stand onzichtbaar gemaakt kan worden.

### Ecologisch verantwoord

Door zijn lichte gewicht, zijn lange levensduur en zijn modulariteit is het beMatrix-kadersysteem het meest duurzame systeem op de markt. Bovendien is onbehandeld aluminium 100% recycleerbaar en kan het zonder kwaliteitsverlies gewoon hergebruikt worden.

### Internationaal netwerk

beMatrix heeft drie productiesites en wereldwijd verschillende servicehubs om van dichtbij ondersteuning te bieden. Het bePartner-netwerk groepeert de echte ambassadeurs van het beMatrix-kadersysteem, elk met hun eigen specialisatie: standenbouw, prints, LEDskin®, rental, double deck... Een creatieve kruisbestuiving waar u als klant maximaal van profiteert.



## bePartner netwerk tot je dienst

### bePartner LEDskin®

Onze LEDskin® bePartners hebben een minimumvoorraad LEDskin® en een jarenlange ervaring in de audiovisuele sector. Zij helpen je met de perfecte integratie van LEDskin® in jouw beMatrix-stand en het opzetten van opvallende content.

### bePartner printed textiles

Het bedrukken van een doek op maat is echt precisiewerk. Onze bePartners voor textielprint hebben bewezen dat zij deze techniek helemaal onder de knie hebben en leveren steeds een perfecte service..

### bePartner build

Onze bePartners build beschikken over een ruime voorraad kaders en toebehoren, integreren onze nieuwste innovaties, denken out-of-the-box en dragen een optimale dienstverlening hoog in het vaandel

### bePartner LEDskin® content

Beschik je al over LEDskin®, maar bent je nog op zoek naar een partner die je kan helpen met content? Onze contentpartners staan je met raad en daad bij, van de contentcreatie tot en met een optimale weergave op je LEDskin® opstelling.

### bePartner printed panels

De invulpanelen voor onze beMatrix-kaders bedrukken lijkt eenvoudig, maar is niet altijd een sinecure. Onze bePartners voor bedrukte panelen hebben bewezen dat zij deze techniek perfect beheersen en leveren steeds een uitstekende service.



**be strong**  **be stylish**  
**be anything.**

**Kom op bezoek**

HQ Belgium  
Wijnendalestraat 174  
8800 Roeselare

**Neem contact met ons op**

+32 (0)51 20 07 50  
info@beMatrix.com

**Boost je inspiratie**

www.beMatrix.com  
socials @beMatrix  
