

XTREME SOLUTIONS

BETRUISS

be anything.

FR



Portées

Petites portées	6
Portées moyennes	6
Grandes portées	7

beTruss

b310, beMatrix ADN	10
Structure	12
“The body”	12
“The skin”	14
Les add-ons	16
Tableaux de charge	18
b310 square, direction 1	18
b310 square, direction 2	20
Cadre b310	22
Inspiration	24
Les 8 piliers de beMatrix	26
bePartners at your service	28



L'univers de la construction de stands ne cesse d'évoluer. Les structures sont de plus en plus grandes et spectaculaires et les influences émanant du secteur audiovisuel ont pour conséquence que les charges que doivent supporter les systèmes de construction de stands augmentent elles aussi.

beMatrix suit de près les évolutions dans le secteur et a dès lors développé la solution par excellence pour y répondre : les Xtreme solutions. The sky is the limit, littéralement. De gigantesques stands, des grandes portées, ... Grâce à nos Xtreme solutions, tout devient possible !



01

Portées

Dans le monde des événements en direct et des expositions, nous avons remarqué le désir de nos clients de construire plus grand. Ces types de conception **exigent une plus grande capacité de charge sur les structures**. Jetons un coup d'œil aux différentes options de beMatrix pour construire des petites, moyennes ou grandes portées de manière sûre et efficace.

Petites portées

Pour les petites portées limitées, vous pouvez utiliser **les cadres b62** combinés avec **le profilé d'angle carré 62**.



© beMatrix (BE)

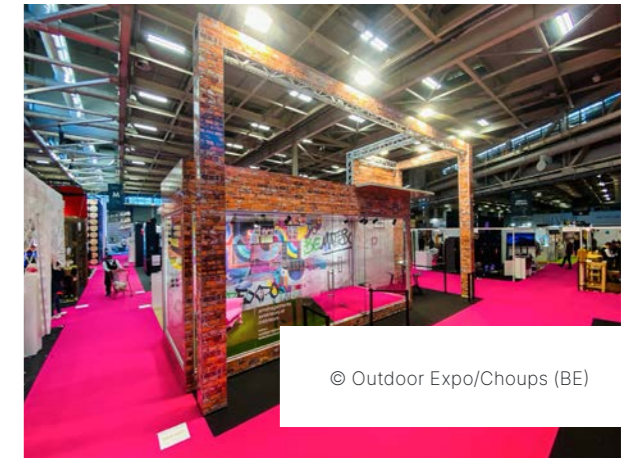
Portées moyennes

Pour les portées moyennes **qui ne supportent pas d'éléments lourds** comme LEDskin® (non porteurs), nous recommandons d'utiliser **beConstruct**, notre tout nouveau profilé de construction.



Grandes portées

Vous voulez aller plus loin dans votre construction ? Votre conception **doit-elle être porteuse** ? Alors **beTruss** est votre solution pour les grandes portées. Il est même possible d'ajouter des dalles LEDskin® au beTruss, à condition que LEDskin® et beTruss soient construits en même temps.



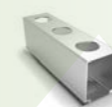
© Outdoor Expo/Choups (BE)



S

M

L





boetruss

Design breveté

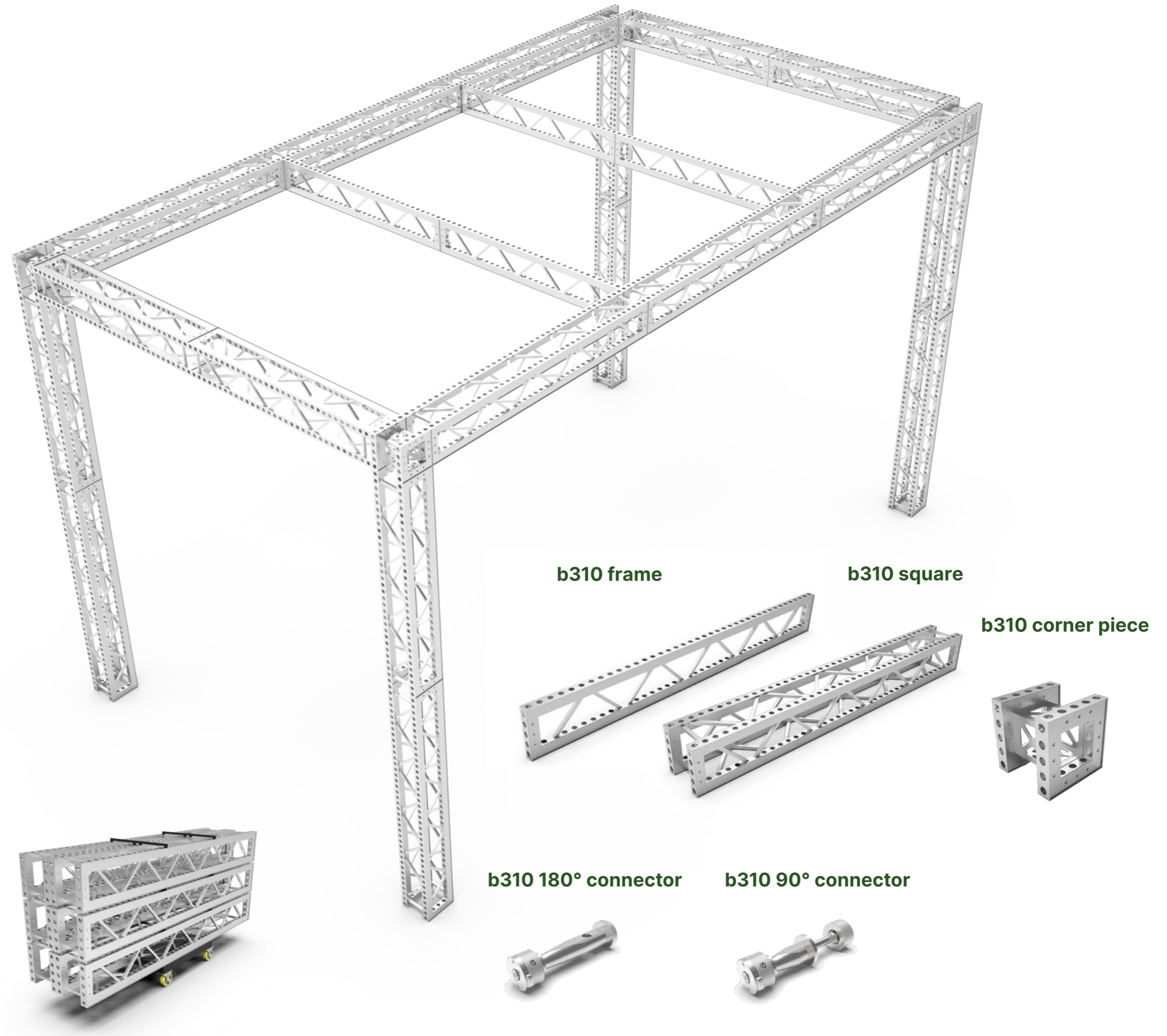
b310, beMatrix ADN

Le système b310° de beMatrix permet de construire intégralement **des stands de toutes tailles** à partir d'un seul système (de construction de stands). Fini le temps des points de fixation : désormais, vous pouvez construire votre stand avec une structure portante en deux temps, trois mouvements.

Tout comme pour le système de cadres b62°, toutes les dimensions sont basées sur du **62 × 62 mm**, de sorte que le système b310° peut parfaitement être fixé aux cadres existants, au moyen du connecteur porteur spécialement conçu à supporter les charges importantes.

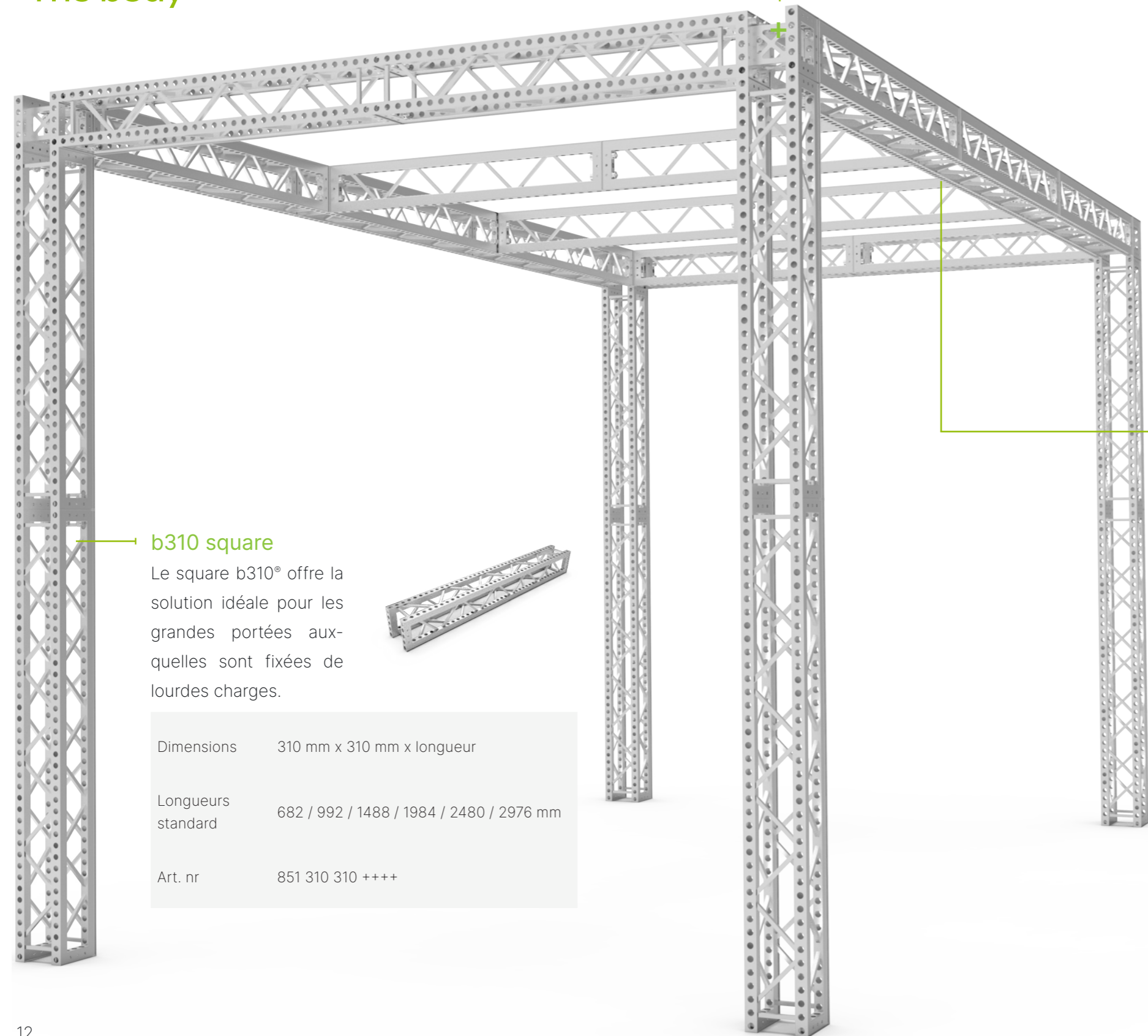
beTruss se compose du **même ADN modulaire** caractéristique de beMatrix. Grâce à ce système, vous bénéficiez d'avantages uniques pour le montage de votre stand :

- Dimensions standard 62 × 62 mm et trous D30 : pour une intégration parfaite avec la gamme beMatrix existante (cadres, LEDskin®, caissons lumineux, etc.).
- La gamme b310° peut être habillée de panneaux ou de textiles, de manière à harmoniser l'ensemble du stand.
- Concevez rapidement votre stand : tous les composants sont accessibles dans la bibliothèque beMatrix.
- Plus important encore : le montage est simple et rapide, puisque vous pouvez monter la totalité de la structure avec un seul système.



Structure

“The body”



b310 square

Le square b310° offre la solution idéale pour les grandes portées auxquelles sont fixées de lourdes charges.

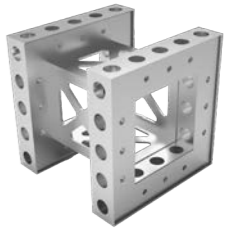


Dimensions	310 mm x 310 mm x longueur
Longueurs standard	682 / 992 / 1488 / 1984 / 2480 / 2976 mm
Art. nr	851 310 310 +++++

b310 corner piece

Des b310° corner pieces sont utilisés pour les coins et les croisements en T. Les corner pieces sont reliés à la structure grâce à deux connecteurs « toolless » pour de grands ou de petits trous.

Dimensions	310 mm x 310 mm x 310 mm
Art. nr	852 310 310 310



b310 180° connector

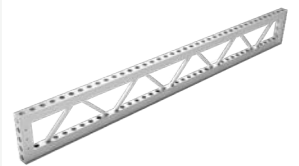


b310 90° connector

b310 frame

Le cadre b310 est conçu pour améliorer la capacité portante de la structure, toujours aux dimensions 62 x 310 mm, dans les cas où le cadre b62 n'est pas suffisant.

Dimensions	62 mm x 310 mm x longueur
Longueurs standard	682 / 992 / 1488 / 1984 / 2480 / 2976 mm
Art. nr	850 62 310 +++++



b310 180° connector avec système de verrouillage automatique.

“The skin”

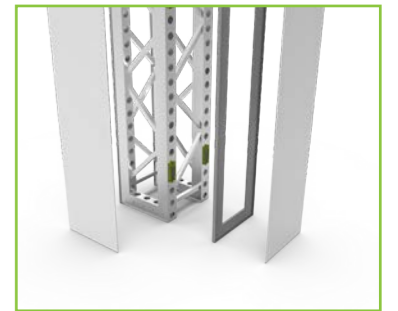
LEDskin®

beTruss est compatible avec la totalité de la gamme beMatrix. Il n'est donc pas surprenant que la solution LEDskin® puisse s'intégrer à la construction.



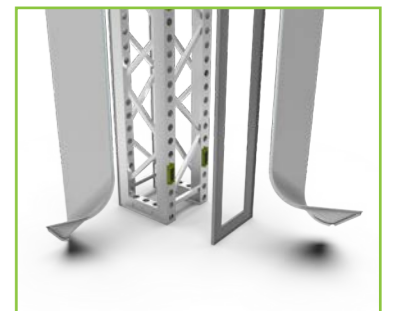
Panneau

La gamme b310® peut être habillée avec des panneaux sandwich en aluminium ou des panneaux en PVC, avec ou sans impression.



Textile sans couture

Pour un résultat sans couture apparente, vous pouvez habiller tous les côtés de toiles textiles.



Les squares b310® & les b310® corner pieces peuvent être finis dans leur intégralité avec des panneaux et des toiles textiles en utilisant le cache-trous parfait sur 2 des 4 faces.



Les add-ons

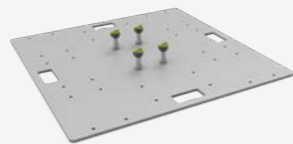


Platine

(pour compenser la différence de hauteur)

Art. nr

901 28 0706



Platine

(élément autonome pour une stabilité accrue)

Art. nr

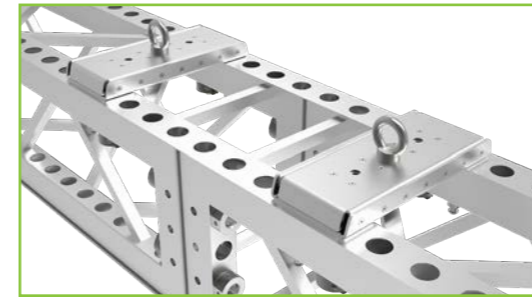
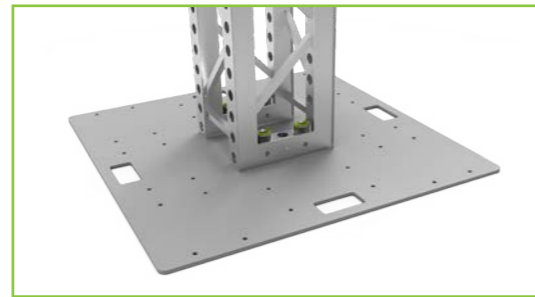
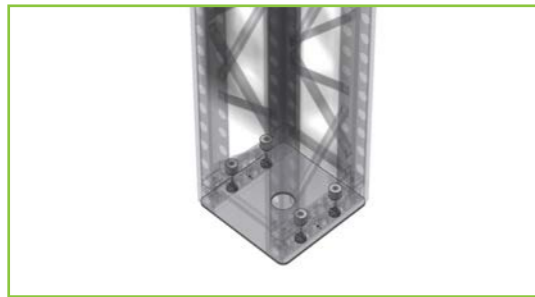
901 28 0707



Bride de suspension (b310 square)

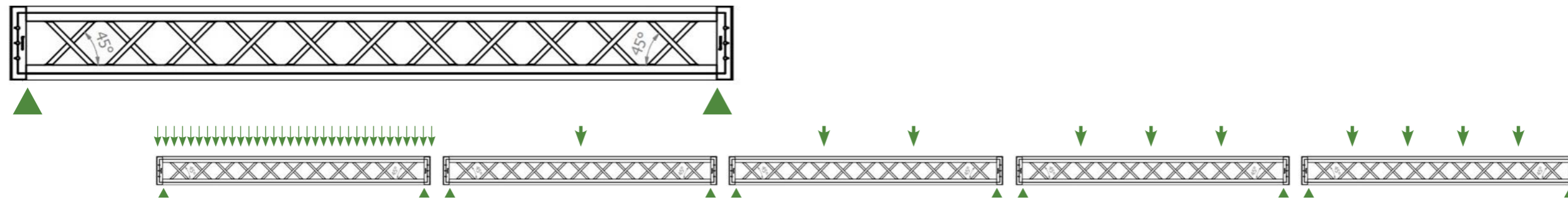
Art. nr

901 28 0704



Tableaux de charge

b310 square, direction 1



SPAN (m)	UDL (kg/m)	Deflection (mm)	CPL (kg)	Deflection (mm)	TPL (kg)	Deflection (mm)	QPL (kg)	Deflection (mm)	FPL (kg)	Deflection (mm)
3	385.0	2.43	923.3	3.56	560.1	3.27	385.0	3.27	288.7	3.07
4	286.9	7.08	808.1	7.45	505.9	7.76	382.5	8.04	286.9	7.95
5	228.1	11.73	703.1	11.34	455.4	12.24	347.6	12.80	272.6	12.83
6	188.9	16.37	608.2	15.23	408.8	16.72	306.1	17.57	243.6	17.70
7	160.6	24.33	523.6	20.84	365.8	24.41	268.6	24.84	216.9	25.49
8	120.2	32.29	449.2	26.45	326.7	32.09	235.2	32.12	192.4	33.28
9	93.0	40.25	384.9	32.06	291.3	39.78	205.8	39.39	170.3	41.07
10	74.0	50.85	330.9	39.67	259.6	50.32	180.4	48.96	150.5	51.20
11	60.2	61.45	287.0	47.28	231.8	60.86	159.1	58.53	132.9	61.34
12	48.8	72.06	253.3	54.89	207.7	71.40	141.8	68.09	117.7	71.48
13	41.9	86.74	229.8	68.92	187.3	85.57	128.6	83.68	104.8	84.50
14	35.6	101.4	216.6	82.95	170.7	99.75	119.3	99.26	94.1	97.53
15	30.7	116.1	213.5	96.98	157.9	113.9	114.1	114.8	85.8	110.6

Excl. facteur d'utilisation répétée (0,85)

UDL : Charge uniformément répartie / CPL : Charge centrée / TPL : Charge en trois points / QPL : Charge en quatre points / FPL :

Charge en cinq points

- Le tableau de charge est valide uniquement pour une charge statique
- Le tableau de charge est valide uniquement pour les portées uniques avec un support sur les deux bouts
- Poids propre de truss compris
- Les valeurs du tableau de charge sont calculées selon la norme européenne EN1990
- Facteur d'utilisation répétée non compris dans le tableau de charge
- Les portées truss peuvent être assemblées en plusieurs longueurs
- Le tableau de charge et les déflexions sont basés sur des connecteurs correctement assemblés et alignés
- Tous les systèmes statiques autres que les portées uniques nécessitent un calcul de structure distinct. Contactez un ingénieur spécialisé ou l'équipe beMatrix.

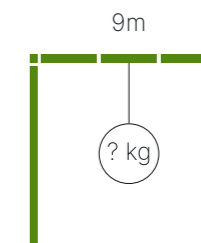
Exemple

Quel est le poids et la flèche maximum au milieu du beTruss pour une portée de 9m ?

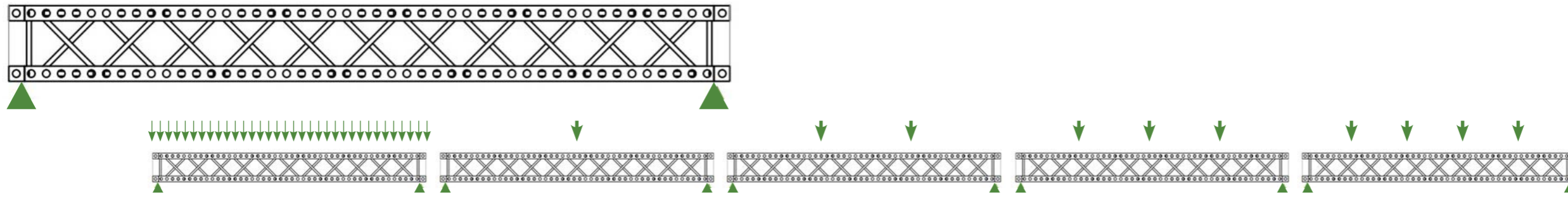
= 384,9kg x facteur de sécurité 0,85

= 327,2kg avec une déflexion de 32,06mm

Moins de déflexion grâce à l'utilisation de beTruss.



b310 square, direction 2



SPAN (m)	UDL (kg/m)	Deflection (mm)	CPL (kg)	Deflection (mm)	TPL (kg)	Deflection (mm)	QPL (kg)	Deflection (mm)	FPL (kg)	Deflection (mm)
3	149.7	1.17	419.3	1.93	218.2	1.58	149.7	1.61	112.2	1.54
4	110.4	3.12	335.7	3.46	194.5	3.58	147.3	3.90	110.4	4.04
5	86.9	5.07	268.0	4.98	172.4	5.59	132.5	6.19	103.9	6.53
6	71.2	7.01	213.8	6.50	151.8	7.59	114.7	8.49	91.4	9.03
7	60.0	10.82	170.9	8.82	132.7	11.45	98.4	12.48	79.8	13.49
8	47.1	14.63	137.4	11.14	115.1	15.30	83.7	16.48	69.1	17.94
9	35.9	18.43	111.3	13.46	99.0	19.16	70.7	20.48	59.3	22.40
10	27.2	22.60	90.9	17.39	84.4	25.08	59.2	27.02	50.4	29.68
11	20.7	26.78	74.5	21.32	71.3	31.01	49.4	33.57	42.5	36.97
12	16.0	30.95	60.9	25.25	59.7	36.94	41.2	40.11	35.4	44.25
13	12.6	37.01	48.6	30.69	49.6	45.64	34.5	50.39	29.3	54.48
14	10.0	43.08	36.6	36.12	41.0	54.35	29.5	60.67	24.0	64.70
15	8.0	49.15	23.7	41.56	33.9	63.05	26.2	70.96	19.7	74.93

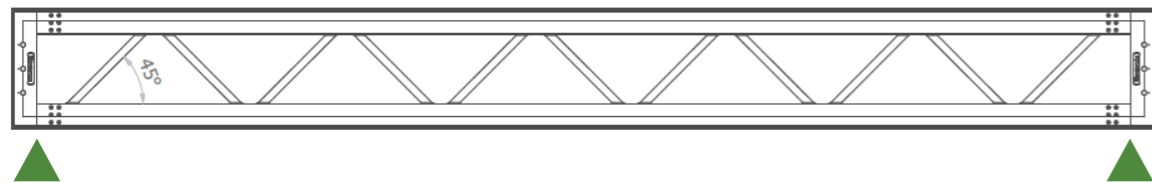
Excl. facteur d'utilisation répétée (0,85)

UDL : Charge uniformément répartie / CPL : Charge centrée / TPL : Charge en trois points / QPL : Charge en quatre points / FPL :

Charge en cinq points

- Le tableau de charge est valide uniquement pour une charge statique
- Le tableau de charge est valide uniquement pour les portées uniques avec un support sur les deux bouts
- Poids propre de truss compris
- Les valeurs du tableau de charge sont calculées selon la norme européenne EN1990
- Facteur d'utilisation répétée non compris dans le tableau de charge
- Les portées truss peuvent être assemblées en plusieurs longueurs
- Le tableau de charge et les déflexions sont basés sur des connecteurs correctement assemblés et alignés
- Tous les systèmes statiques autres que les portées uniques nécessitent un calcul de structure distinct. Contactez un ingénieur spécialisé ou l'équipe beMatrix.

Cadre b310

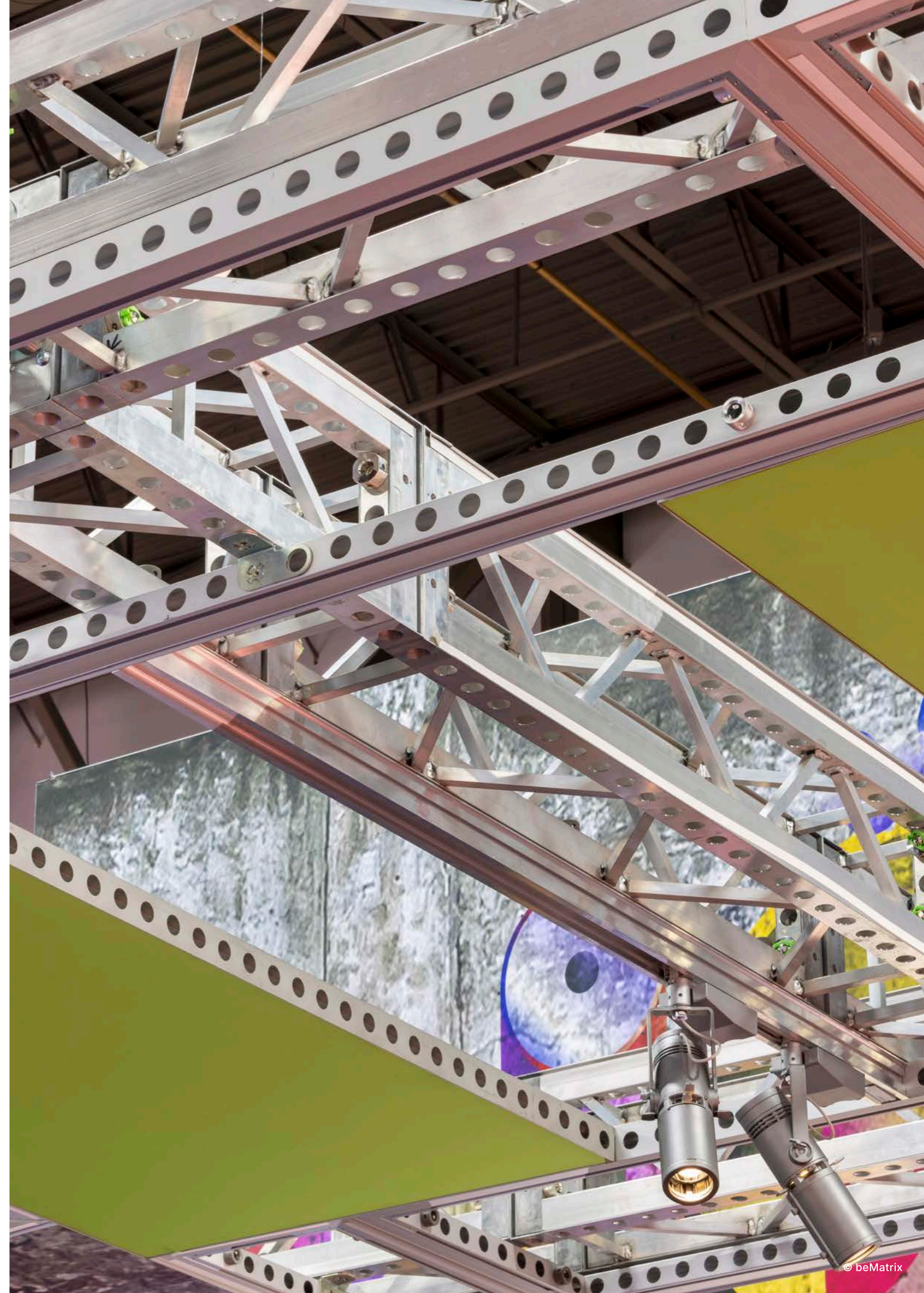


span (m)	UDL (kg/m)	deflection (mm)	cpl (kg)	deflection (mm)
1	716.7	0.5	716.7	1.0
2	356.8	1.2	453.7	1.5
3	138.3	1.8	245.8	1.9
4	70.5	2.9	159.2	2.9
5	41.7	4.1	113.6	3.8
6	27.2	5.2	86.2	4.8
7	19.0	7.2	68.3	6.4
8	13.9	9.2	55.8	8.1
9	10.5	11.2	46.7	9.8
10	8.2	14.8	39.8	12.9
11	6.6	18.4	34.6	15.9
12	5.4	22.0	30.3	19.0

Excl. facteur d'utilisation répétée (0,85)

UDL : Charge uniformément répartie / CPL : Charge centrée / TPL : Charge en trois points / QPL : Charge en quatre points / FPL : Charge en cinq points

- Le tableau de charge est valide uniquement pour une charge statique
- Le tableau de charge est valide uniquement pour les portées uniques avec un support sur les deux bouts
- Poids propre de truss compris
- Les valeurs du tableau de charge sont calculées selon la norme européenne EN1990
- Facteur d'utilisation répétée non compris dans le tableau de charge
- Les portées truss peuvent être assemblées en plusieurs longueurs
- Le tableau de charge et les déflexions sont basés sur des connecteurs correctement assemblés et alignés
- Tous les systèmes statiques autres que les portées uniques nécessitent un calcul de structure distinct. Contactez un ingénieur spécialisé ou l'équipe beMatrix.



Inspiration



Les 8 piliers de beMatrix



Garantie de qualité

beMatrix produit ses cadres entièrement en interne, ce qui nous permet de contrôler chaque étape du processus de fabrication. En misant en continu sur l'optimisation et l'innovation, nous veillons à ce que le système réponde à tout moment aux évolutions et aux exigences du marché.



Finition haut de gamme

Le système de construction de stands de beMatrix propose de nombreux outils et accessoires pour finir le stand selon vos desiderata. L'habillage (la « peau ») permet même de cacher entièrement le système de cadres. Grâce à notre système « Seamless », vous ne verrez en outre aucune couture !

Liberté créative

Un stand beMatrix combine les avantages d'un système modulaire avec les possibilités du travail sur mesure. Pratiquement toutes les formes, lignes et constructions sont imaginables et réalisables. Les mêmes cadres permettent de créer une très grande variété de concepts de stands.



Légèreté

Le système de cadres en aluminium est léger et dès lors très ergonomique et écologique : le monteur de stands n'aura pas besoin de se trimballer avec de lourdes structures et le poids à transporter reste limité, de même que les émissions.



Rapidité

Le système beMatrix permet un montage et un démontage rapides. Le poids limité, la simplicité et le montage sans outillage permettent de gagner énormément de temps. Cela permet d'accorder plus d'attention à la finition de l'ensemble, car c'est elle qui va faire toute la différence avec les autres stands.

Longévité

Le système est particulièrement résistant et réutilisable à l'infini. Les traces d'usure ne raccourcissent pas la durée de vie du système, puisque le système est rendu invisible dans le stand.

Écoresponsable

La légèreté, la longévité et la modularité du système de cadres beMatrix en font le système le plus durable du marché. De plus, l'aluminium non traité est recyclable à 100 % et il peut être réutilisé à l'infini sans perte de qualité.

Un réseau international

beMatrix compte 3 sites de production et plusieurs centres de service dans le monde entier afin de soutenir de près ses clients. Le réseau bePartner regroupe les véritables ambassadeurs du système de cadres beMatrix, chacun d'eux ayant leur spécialisation : construction de stands, impression, LEDskin®, location, constructions à étages, ... Il s'agit d'une pollinisation croisée empreinte de créativité, qui est tout bénéfique pour le client que vous êtes.



bePartners at your service

bePartner LEDskin®

Nos LEDskin® bePartners disposent d'un stock minimum de LEDskin®. Ils possèdent par ailleurs plusieurs années d'expérience dans le secteur audiovisuel. Ils pourront vous aider à intégrer parfaitement notre LEDskin® dans votre stand beMatrix et à réaliser un contenu accrocheur.

bePartner printed textiles

L'impression d'une toile sur mesure relève véritablement d'un travail de précision. Nos bePartners pour les imprimés textiles ont prouvé qu'ils maîtrisent totalement ce type de réalisation, tout en fournissant un service parfait.

bePartner build

Nos bePartners build disposent d'un vaste stock de cadres et d'accessoires, intègrent nos toutes dernières innovations, font preuve d'originalité et mettent un point d'honneur à fournir un service optimal.

bePartner LEDskin® content

Vous disposez déjà de LEDskin® mais êtes toujours à la recherche d'un partenaire pour vous aider à réaliser le contenu ? Nos partenaires en matière de contenu vous aideront et vous conseilleront, de la création du contenu à une présentation optimale dans votre configuration LEDskin®.

bePartner printed panels

L'impression de panneaux d'insertion pour nos cadres beMatrix paraît simple mais n'est pas toujours une sinécure. Nos bePartners pour les panneaux imprimés ont prouvé qu'ils maîtrisent totalement ce type de réalisation, tout en fournissant un service parfait.



be strong  **be stylish**
be anything.

Visitez-nous

HQ Belgium
Wijnendalestraat 174
8800 Roeselare

Contactez-nous

+32 (0)51 20 07 50
info@beMatrix.com

Stimulez votre inspiration

www.beMatrix.com
socials @beMatrix
