

SOLUTIONS XTREME

BECONSTRUCT

be anything.

FR



Travées	4
Petites travées	4
Moyennes travées	4
Grandes travées	5
beConstruct	6
Conceptions non porteuses avec le profil de construction	6
"The body"	8
Combinez avec...	10
"The skin"	14
Les add-ons	17
Tableaux de charge	18
Profilé serré (avec connecteur à 90° et bloc de support) : un profilé complet	18
Profilé serré (avec connecteur à 90° et bloc de support) : avec connecteur 180° (plusieurs profils)	19
Les 8 piliers de beMatrix	20



Le monde de la construction de stands ne cesse d'évoluer. Les stands deviennent de plus en plus grands, de plus en plus visibles, et les influences du secteur AV exigent une plus grande capacité de charge des structures actuelles.

Comme beMatrix suit de près les tendances du secteur, nous vous proposons une autre solution Xtreme : beConstruct. des stands en forme de tour, de grandes portées, ... toutes **des conceptions non porteuses sans surcharge.**

Travées

Dans le monde des événements et des expositions, nous avons remarqué que nos clients souhaitent construire plus grand. Ces types de conception **exigent une plus grande capacité de charge sur les structures**. Jetons un coup d'œil aux différentes options beMatrix pour construire de petites, moyennes ou grandes travées de manière sûre et efficace.

Petites travées

Pour les petites travées, vous pouvez utiliser **les cadres b62** combinés avec le **profilé d'angle square 62**.



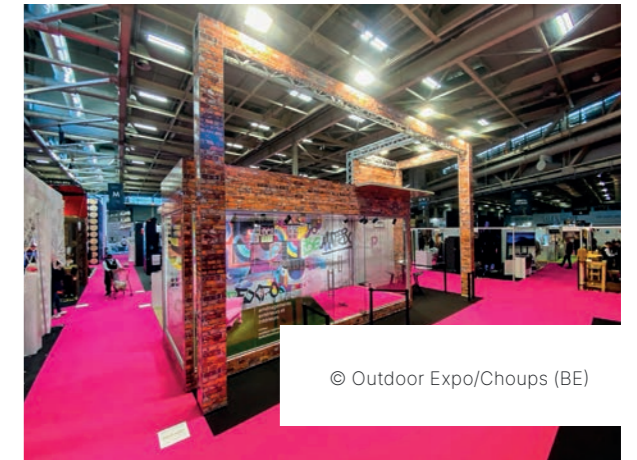
Moyennes travées

Pour les travées moyennes **qui ne portent pas d'éléments lourds** comme LEDskin® (non porteurs), nous vous recommandons d'utiliser **beConstruct**, notre tout nouveau profilé de construction.



Grandes travées

Vous voulez aller plus loin dans votre construction ? Votre conception est-elle **porteuse** ? Alors **beTruss** est votre solution pour les grandes travées. Il est même possible d'ajouter des tuiles LEDskin® au beTruss, à condition que LEDskin® et beTruss soient construits en même temps.



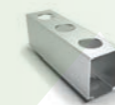
© Outdoor Expo/Choups (BE)



S

M

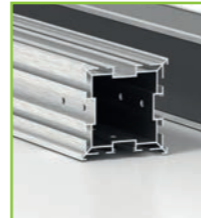
L



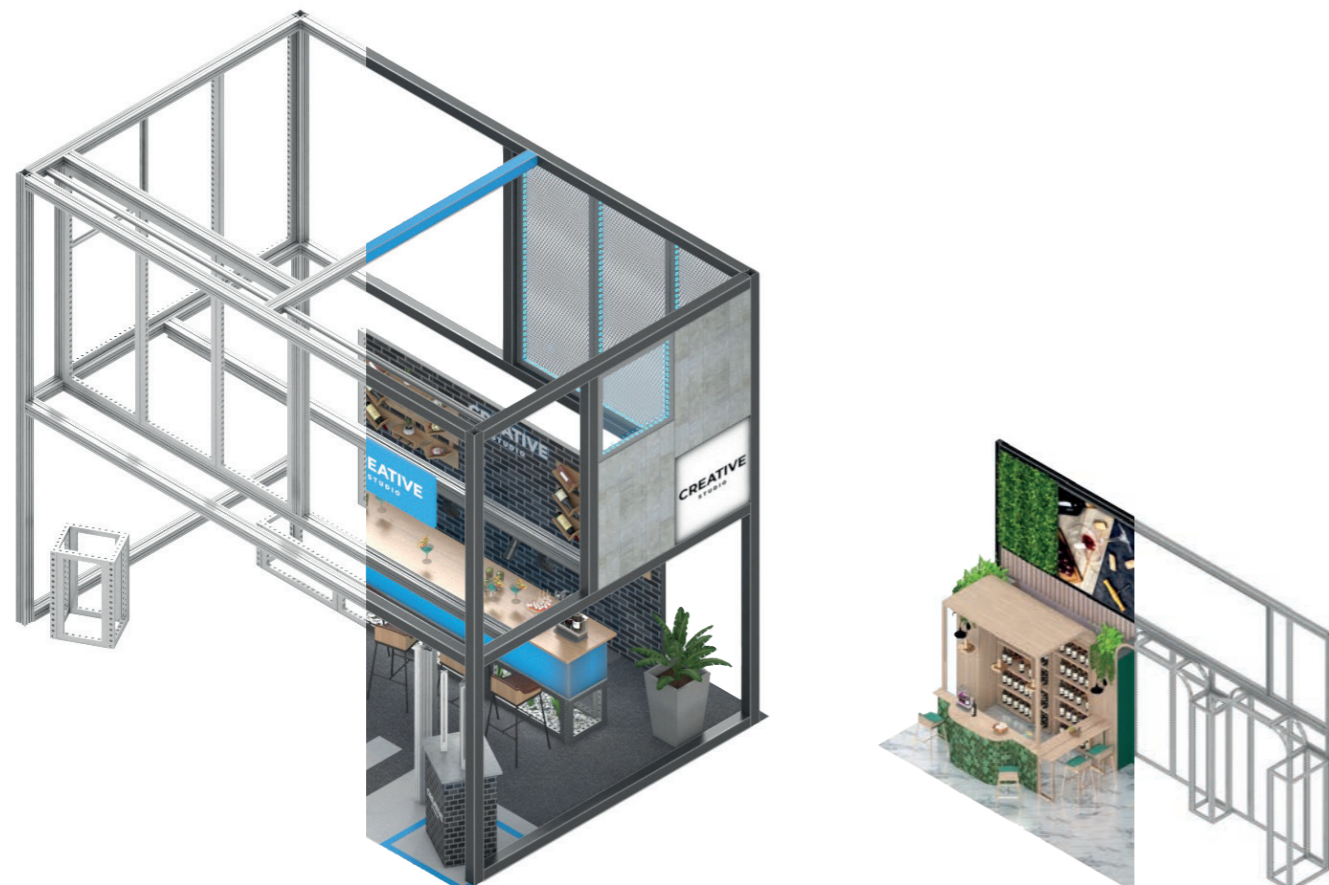
beConstruct

Conceptions non porteuses avec le profil de construction

beConstruct est notre nouveau profil de construction qui vous permet de réaliser de **grandes constructions ouvertes et non porteuses**. C'est la solution parfaite pour les conceptions qui nécessitent plus que de simples cadres mais moins que beTruss. Les dimensions de beConstruct sont de **124 mm par 124 mm**, ce qui le rend parfaitement compatible avec le système beMatrix (où la largeur, la longueur et la hauteur sont toujours des multiples de 62). Ainsi, beConstruct peut être parfaitement fixé aux cadres existants dans votre stock, en utilisant les connecteurs existants et un certain nombre de nouveaux connecteurs.



Notre nouveau profil de construction beConstruct est **plus léger** que les poteaux et poutres de Double Deck. Cela signifie des temps de construction plus rapides et des coûts de main-d'œuvre réduits. Vous pouvez construire à la fois à 90° (=coins) et à 180° (=extensions). Utilisez le connecteur D30 pour y accrocher les cadres b62. **La migration entre beConstruct et les cadres b62** ouvre de nombreuses possibilités de conception dans l'industrie de l'exposition et de l'événementiel.



“The body”

90° connecteur

Un connecteur beMatrix solide reliant 2 profilés de construction en aluminium à un angle parfait de 90°. **Conception brevetée.**

Art. nr 710 30 0214



Support pour connecteur à fente

Le support pour connecteur à fente peut être placé au préalable dans le profilé de construction. Il est toujours utilisé avec le 710 30 0214 dans le cadre d'un raccordement à 90°. En outre, il sert également de support pour poser un profilé horizontal avant de fixer le raccord à 90°.

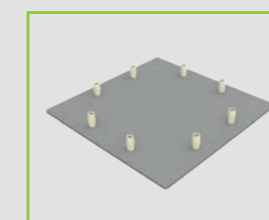
Art. nr 710 30 0217



Pièce de finition

La cerise sur le gâteau : un embout qui s'adapte parfaitement au profilé beConstruct. Pour un résultat impeccable !

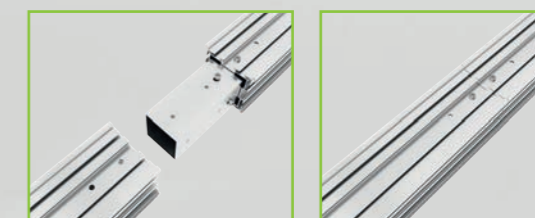
Art. nr 980 11 01 TG



180° connecteur

Un connecteur beMatrix solide reliant 2 profilés de construction en aluminium dans une extension de 180°. **Conception brevetée.**

Art. nr 710 30 0215



Profilé de construction

Le profilé de construction offre une solution pour les travées moyennes.

Dimensions 124 mm x 124 mm

Art. nr 980 ++++ D4X V



Combinez avec...

beConstruct est l'un des éléments constitutifs de la gamme complète beMatrix. Laissez libre cours à votre créativité et concevez des stands d'exposition inédits !

Profilé Track Light

Ajouter de l'éclairage à votre design est un jeu d'enfant. La section transversale du profilé beConstruct comporte une encoche permettant d'y glisser un profilé Track Light. Mieux encore : il y a un canal à l'intérieur où vous pouvez cacher les câbles. Ils sont fixés à l'aide d'un clip.

Art. nr 11 261 00 +++++



SAM Light / BIG SAM Light

Le connecteur SAM Light & BIG SAM Light est une pièce de fixation qui permet d'intégrer ces lampes au profilé de construction beMatrix. Il suffit de glisser la plaque sur le SAM Light ou le BIG SAM Light et de la monter sur le profilé de construction ! Oui, c'est aussi simple que cela.

Art. nr 710 30 0219



Cadres

Connectez le profilé de construction aux cadres b62 à l'aide du connecteur D30 et M8.

Art. nr 901 830 001

Art. nr 901 2048 0066 E



Caisson lumineux / profilé en verre

Utilisez le support de montage avec des trous M6 et M8 pour monter des caissons lumineux, des profilés en verre, etc. sur le profilé de construction.

Art. nr 710 30 0218



Caisson lumineux

Utilisez le support de montage avec des trous M6 et M8 pour monter des caissons lumineux, des profilés en verre, etc. sur le profilé de construction.

Art. nr 710 30 0218



Double Deck

Un connecteur beMatrix solide qui relie le beConstruct au Double Deck dans un angle/extension de 180° ! La possibilité d'ajouter le beConstruct au Double Deck vous donne des tonnes d'inspiration en matière de design, n'est-ce pas ?

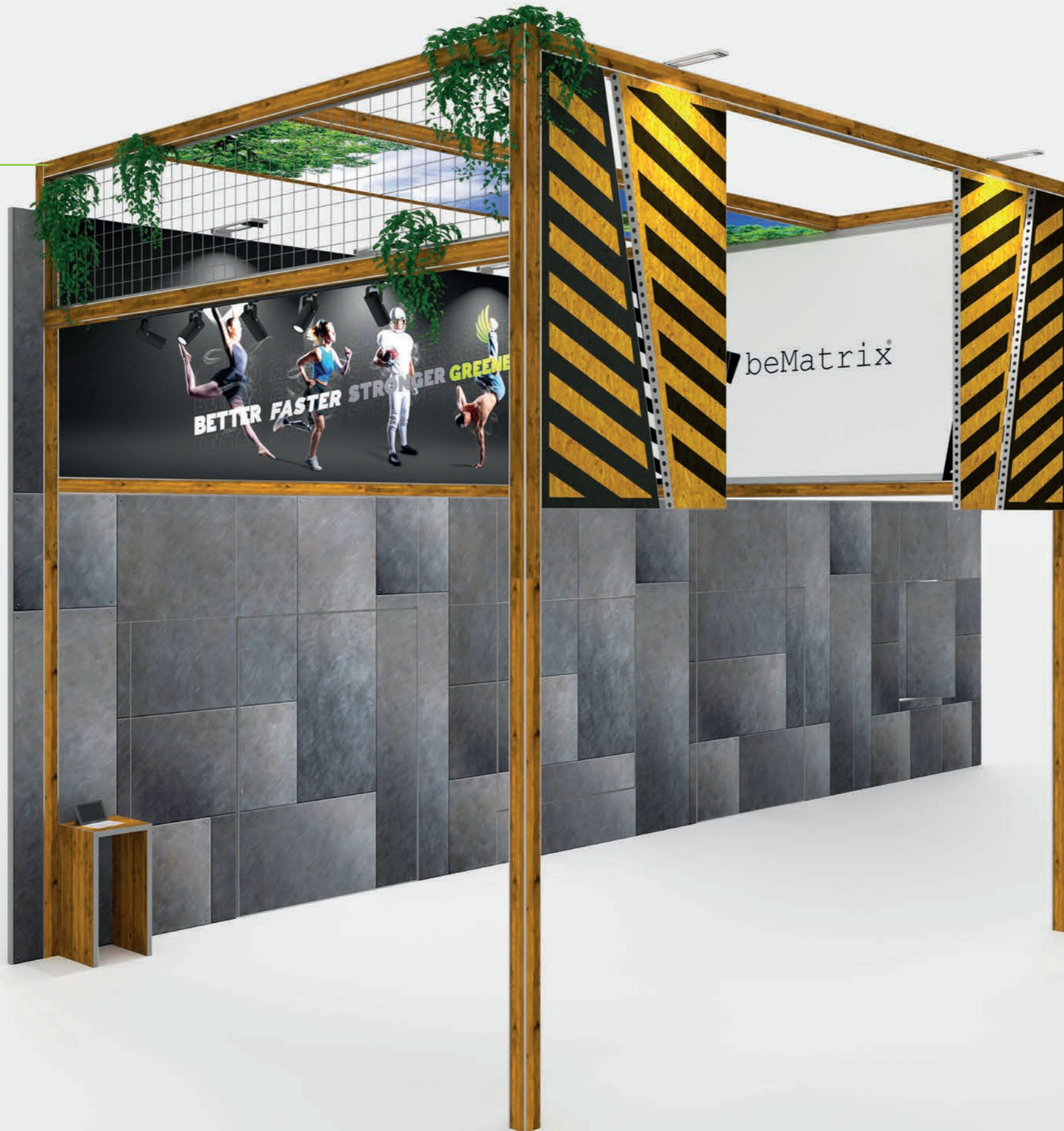
Art. nr 710 30 0216



“The skin”

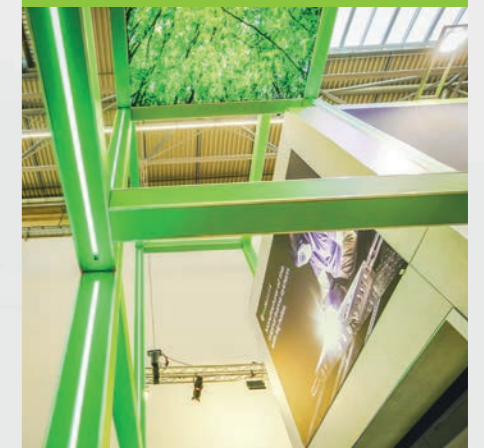
Panneaux

Finissez les 4 côtés du profilé aluminium en utilisant des panneaux de 3 mm d'épaisseur (marqués ou non), vous garantissant un résultat épuré !



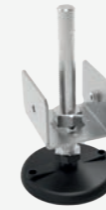
Astuce+

Avec l'éclairage, vous pouvez être aussi créatif que vous le souhaitez ! Notre dernier conseil est de monter une bande LED dans le profil de construction. Cela permet d'accentuer les poteaux et de mettre en valeur les lignes droites de votre stand.





Les add-ons



Pied réglable pour le profilé de construction

Le pied réglable pour le profilé de construction peut être monté sur la face inférieure du profilé pour en modifier la hauteur.

Art. nr

901 20 040



Connecteur de suspension

Le connecteur de suspension est un connecteur très solide doté d'un œillet permettant de suspendre votre installation beConstruct au plafond.

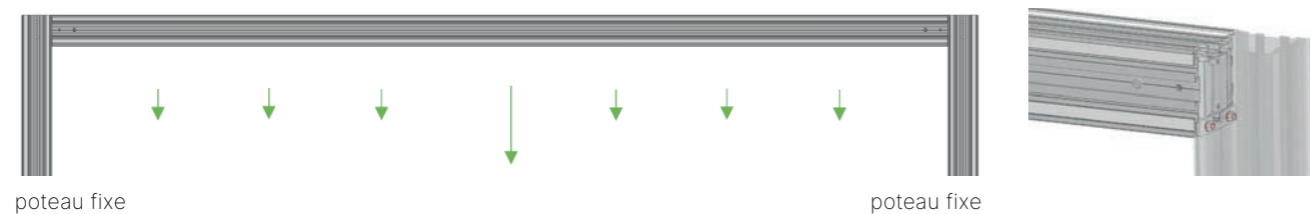
Art. nr

710 30 0220



Tableaux de charge

Profilé serré (avec connecteur à 90° et bloc de support) : un profilé complet



Limites de charge et déplacements :

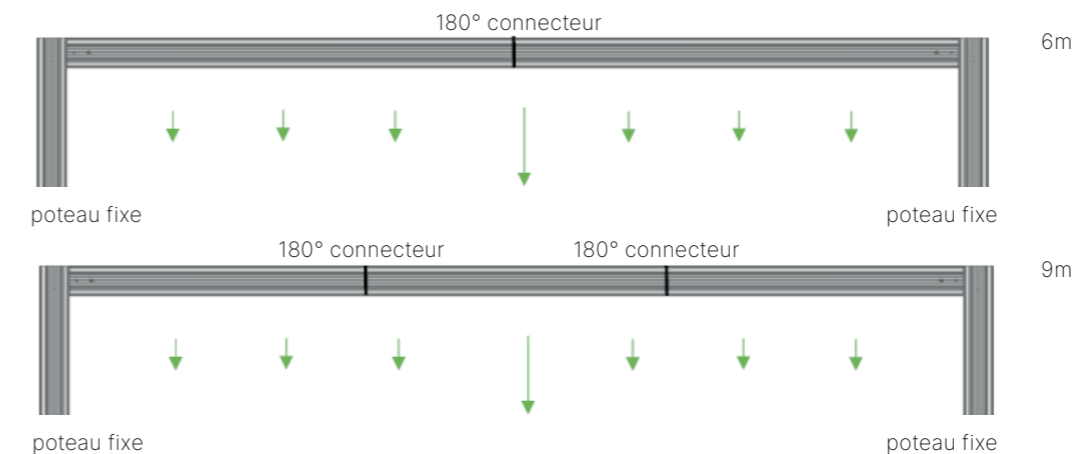
Longueur (m) / (ft)	UDL					CPL				
	(N/m)	(kg/m)	(lbf/ft)	(mm)	(in)	(N)	(kg)	(lbf)	(mm)	(in)
3 / 9.84	2.029 ¹	207 ¹	139 ¹	9.9	0.39	6.088 ¹	621 ¹	417 ¹	15.9	0.63
4 / 13.12	1.512 ¹	154 ¹	104 ¹	22.9	0.90	4.864 ²	496 ²	333 ²	29.6	1.17
5 / 16.4	942 ²	96 ²	65 ²	34.6	1.36	3.139 ²	320 ²	215 ²	37.1	1.46
6 / 19.69	544 ²	55 ²	37 ²	41.8	1.65	2.77 ²	222 ²	149 ²	44.8	1.76

¹ Limité par la charge de cisaillement maximale admissible sur le bloc de positionnement.

² Limité par la connexion.

- UDL: Uniform distributed load (charge uniformément répartie).
- CPL: Center point load (charge au point central).
- La table de chargement n'est valable que pour les charges statiques.
- Le tableau des charges n'est valable que pour les travées simples avec support aux deux extrémités.
- Le poids propre du profilé est déjà pris en compte.
- La table de charge est calculée conformément à la norme européenne (Eurocode EN1990).
- La table de charge exclut le facteur d'utilisation fréquente.
- La table de charge et les déflexions sont basées sur des connecteurs bien assemblés et alignés.

Profilé serré (avec connecteur à 90° et bloc de support) : avec connecteur 180° (plusieurs profils)



Limites de charge et déplacements :

Longueur (m) / (ft)	UDL					CPL				
	(N/m)	(kg/m)	(lbf/ft)	(mm)	(in)	(N)	(kg)	(lbf)	(mm)	(in)
6 / 19.69	212	21.6	14.5	5.2	0.20	850	86.6	58.2	7.3	0.29
9 / 29.53	62	6.3	4.2	10.2	0.40	376	38.3	25.8	12.9	0.51

Téléchargez le manuel beConstruct.



Les 8 piliers de beMatrix



Garantie de qualité

beMatrix produit ses cadres entièrement en interne, ce qui nous permet de contrôler chaque étape du processus de fabrication. En misant en continu sur l'optimisation et l'innovation, nous veillons à ce que le système réponde à tout moment aux évolutions et aux exigences du marché.



Finition haut de gamme

Le système de construction de stands de beMatrix propose de nombreux outils et accessoires pour finir le stand selon vos desiderata. L'habillage (la « peau ») permet même de cacher entièrement le système de cadres. Grâce à notre système « Seamless », vous ne verrez en outre aucune couture !

Liberté créative

Un stand beMatrix combine les avantages d'un système modulaire avec les possibilités du travail sur mesure. Pratiquement toutes les formes, lignes et constructions sont imaginables et réalisables. Les mêmes cadres permettent de créer une très grande variété de concepts de stands.



Légèreté

Le système de cadres en aluminium est léger et dès lors très ergonomique et écologique : le monteur de stands n'aura pas besoin de se trimballer avec de lourdes structures et le poids à transporter reste limité, de même que les émissions.



Rapidité

Le système beMatrix permet un montage et un démontage rapides. Le poids limité, la simplicité et le montage sans outillage permettent de gagner énormément de temps. Cela permet d'accorder plus d'attention à la finition de l'ensemble, car c'est elle qui va faire toute la différence avec les autres stands.

Longévité

Le système est particulièrement résistant et réutilisable à l'infini. Les traces d'usure ne raccourcissent pas la durée de vie du système, puisque le système est rendu invisible dans le stand.

Écoresponsable

La légèreté, la longévité et la modularité du système de cadres beMatrix en font le système le plus durable du marché. De plus, l'aluminium non traité est recyclable à 100% et il peut être réutilisé à l'infini sans perte de qualité.

Un réseau international

beMatrix compte 3 sites de production et plusieurs centres de service dans le monde entier afin de soutenir de près ses clients. Le réseau bePartner regroupe les véritables ambassadeurs du système de cadres beMatrix, chacun d'eux ayant leur spécialisation : construction de stands, impression, LEDskin®, location, constructions à étages, ... Il s'agit d'une pollinisation croisée empreinte de créativité, qui est tout bénéfique pour le client que vous êtes.



be strong  **be stylish**
be anything.

Visitez-nous

HQ Belgium
Wijnendalestraat 174
8800 Roeselare

Contactez-nous

+32 (0)51 20 07 50
info@beMatrix.com

Stimulez votre inspiration

www.beMatrix.com
socials @beMatrix
