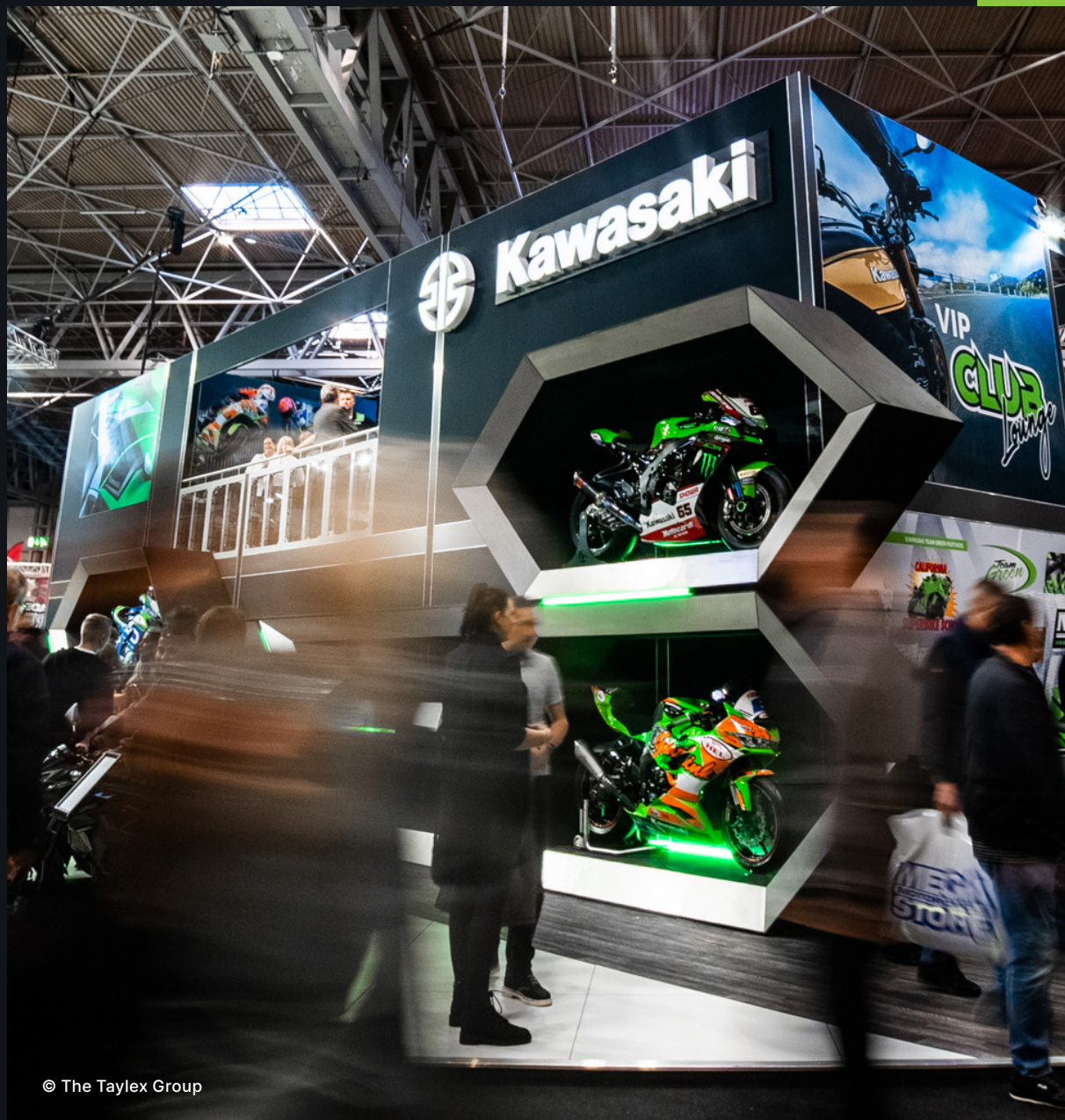


XTREME SOLUTIONS

# DOUBLE DECK

be anything.

DE



© The Taylex Group



## **Modulares Stockwerk**

Doppeldeck, beMatrix DNA

## **Struktur**

“The body”

“The skin”

Der Treppe

Der add-ons

## **Fertigstellung**

### **Double Deck set**

Konfigurationen

## **Inspiration**

**Die 8 beMatrix Säulen**

**bePartners zu Ihren Diensten**

**4**

4

**6**

6

8

10

14

**16**

**18**

19

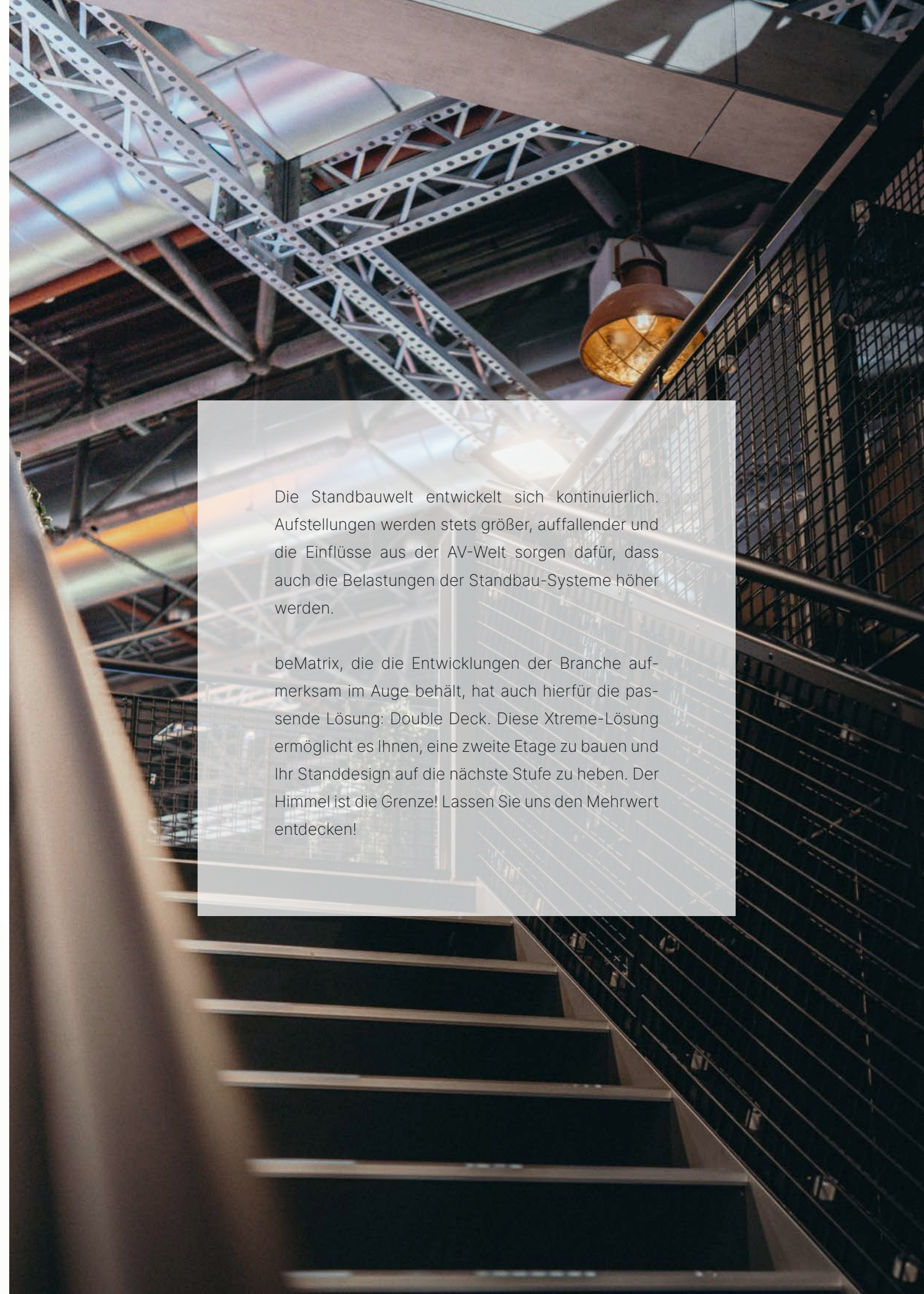
**20**

**22**

**24**

Die Standbauwelt entwickelt sich kontinuierlich. Aufstellungen werden stets größer, auffälliger und die Einflüsse aus der AV-Welt sorgen dafür, dass auch die Belastungen der Standbau-Systeme höher werden.

beMatrix, die die Entwicklungen der Branche aufmerksam im Auge behält, hat auch hierfür die passende Lösung: Double Deck. Diese Xtreme-Lösung ermöglicht es Ihnen, eine zweite Etage zu bauen und Ihr Standdesign auf die nächste Stufe zu heben. Der Himmel ist die Grenze! Lassen Sie uns den Mehrwert entdecken!





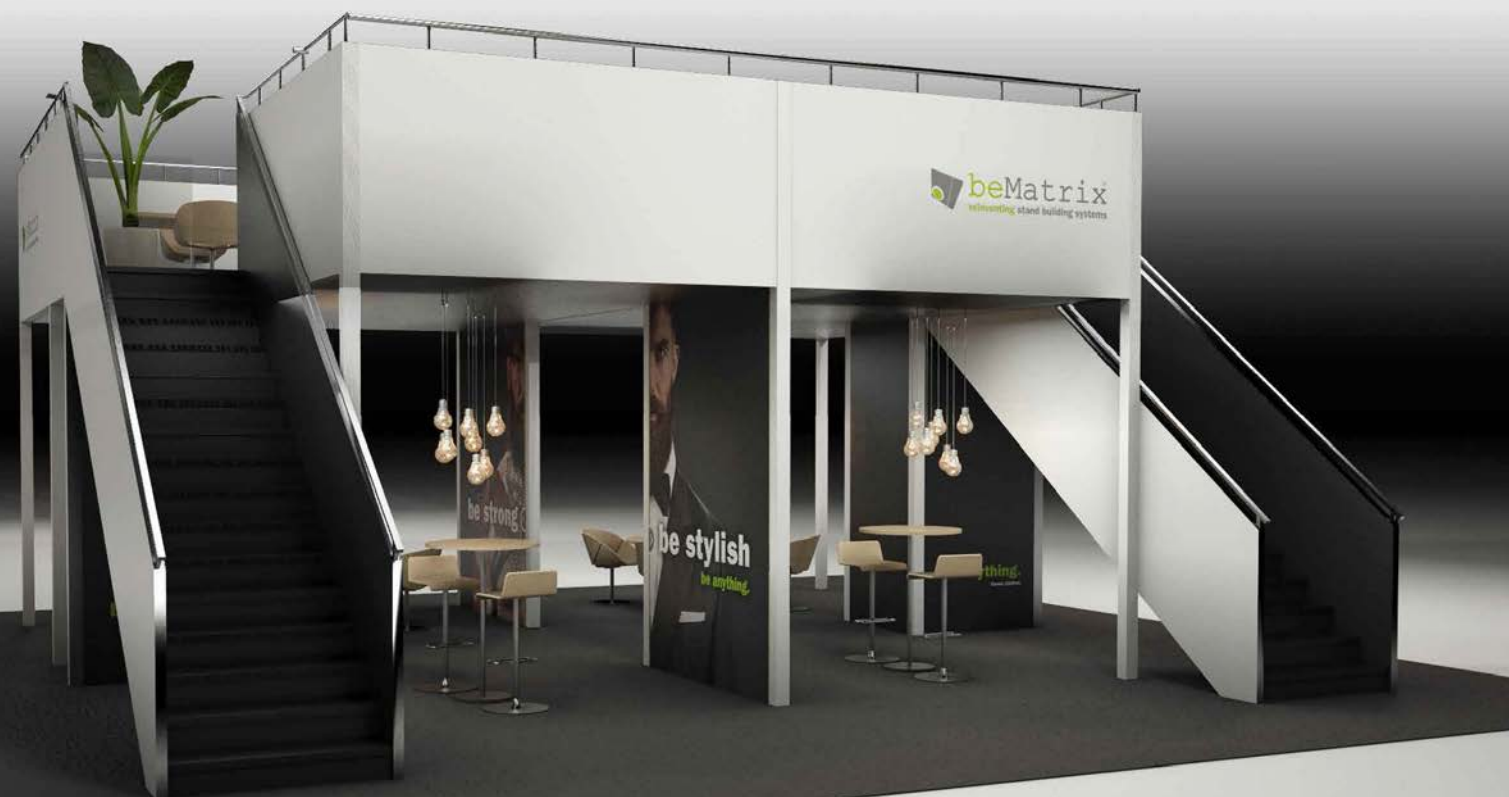
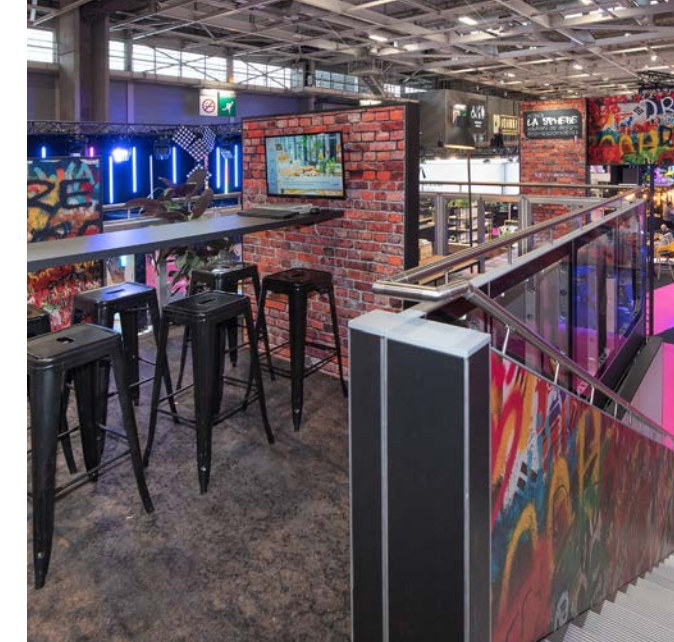
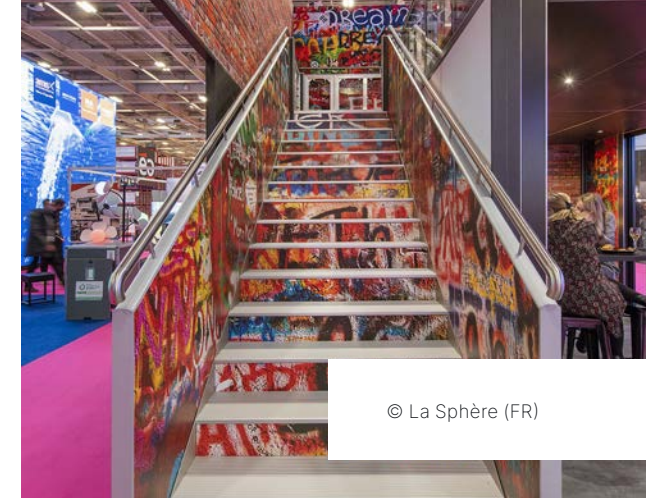
# Modulares Stockwerk

## Doppeldeck, beMatrix DNA

Mit einer zweiten Etage holen sie eigentlich erst das Maximum aus Ihrer Standfläche heraus. Aber das Doppeldeck-System von beMatrix **vergrößert nicht nur die Anzahl der Quadratmeter**. Die Doppeldeck-Konstruktion ist auch **vollständig mit dem bestehenden Sortiment kompatibel**. Sie ist einfach zu integrieren und mit dem beMatrix Rahmensystem zu gestalten. Ihr gesamter Stand bildet eine Einheit, sowohl bezüglich Struktur als auch bezüglich Gestaltung!

Die Doppeldeck-Struktur kann sowohl mit **Platten als auch mit Textilien** ausgestattet werden, so dass der gesamte Stand die gleiche Oberfläche erhält.

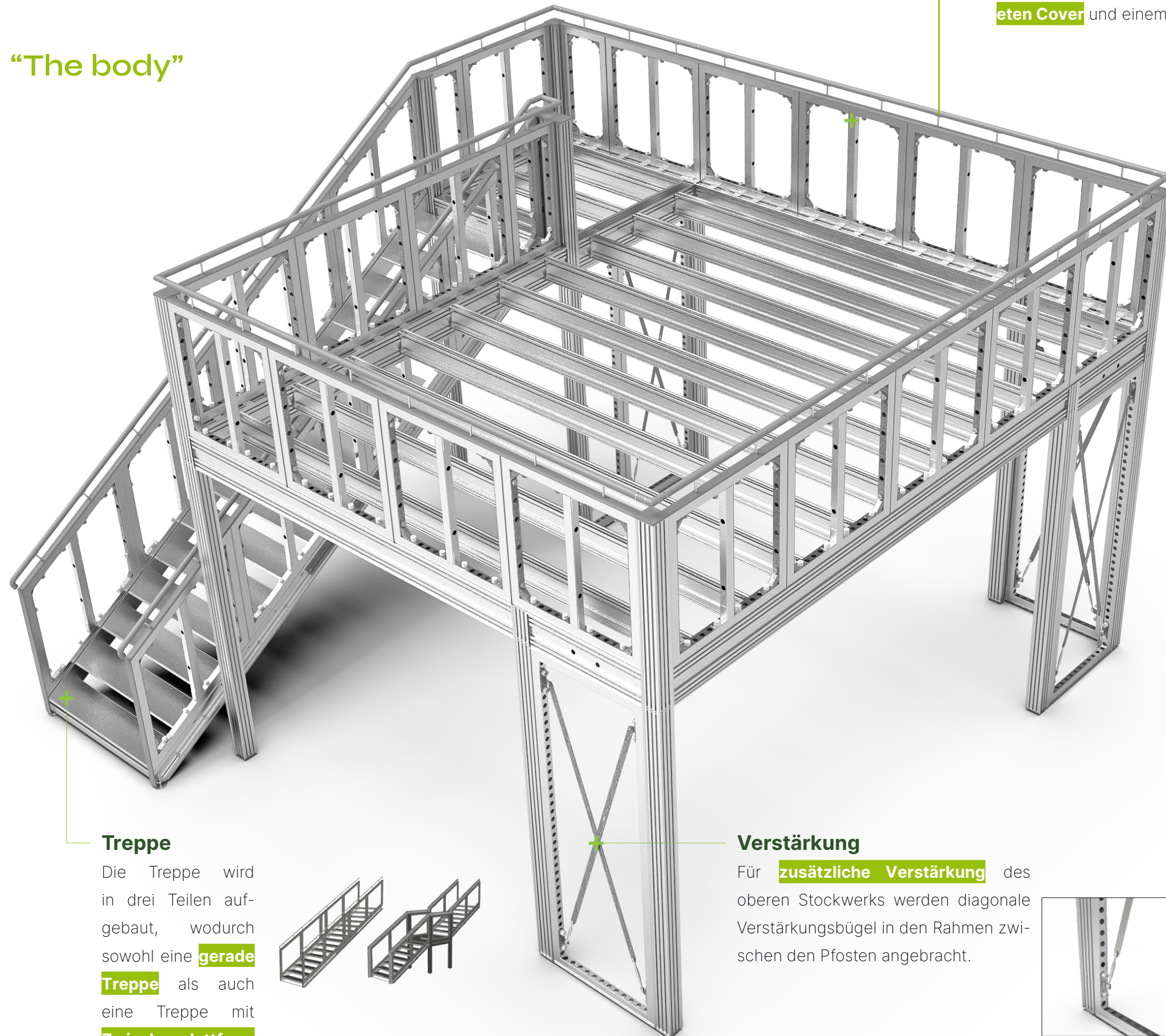
beMatrix hält die notwendige Unterstützung bereit, um Ihren Stand zu errichten. Elemente wie Stabilität, Sicherheit, aber auch eine vollkommen ästhetische Integration spielen nämlich eine wichtige Rolle. Wir tun wirklich alles dafür, Ihrem Stand genau die Ausstrahlung zu verleihen, die er verdient – und das gemäß der Vorschriften.





# Struktur

“The body”



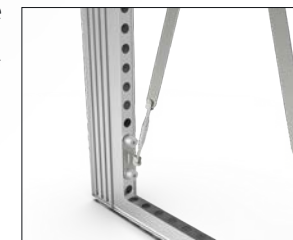
## Treppe

Die Treppe wird in drei Teilen aufgebaut, wodurch sowohl eine **gerade Treppe** als auch eine Treppe mit **Zwischenplattform** möglich ist.



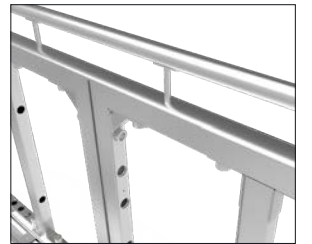
## Verstärkung

Für **zusätzliche Verstärkung** des oberen Stockwerks werden diagonale Verstärkungsbügel in den Rahmen zwischen den Pfosten angebracht.



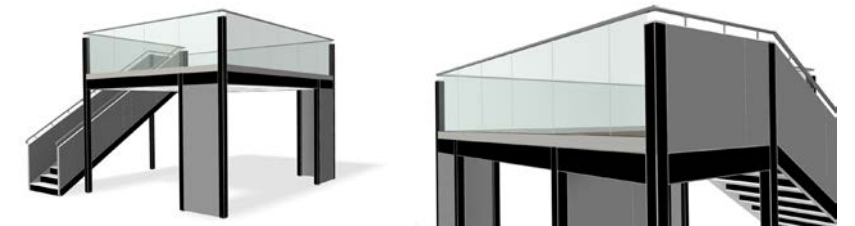
## Balustrade

Für die Balustrade werden b62 Standard-Rahmen verwendet. Als zusätzliche Stütze werden Verstärkungsbügel in jeder Ecke des Rahmens montiert. Oben werden die Rahmen mit einem **abgerundeten Cover** und einem **Geländer aus rostfreiem Stahl** versehen.



## Optional:

Wir bieten eine **Glasgeländerlösung** (ohne das Glas selbst), um Ihr Double Deck aufzupeppen. Dieses Geländer besteht aus einem U-Profil, das Sie mit Verbindern befestigen. Das Glas kann auf das U-Profil aufgesetzt werden.



## Trägerstruktur

Die Trägerstruktur eines Double Deck-Stands wird mit **primären und sekundären Balken und Pfosten** aufgebaut. Diese können einfach miteinander verbunden werden, da sie auf einem Koppelungssystem basieren, bei dem die zeitraubende Befestigung von Schrauben und Muttern vermieden wird.

PRIMARY BEAM

SECONDARY BEAM

POLE

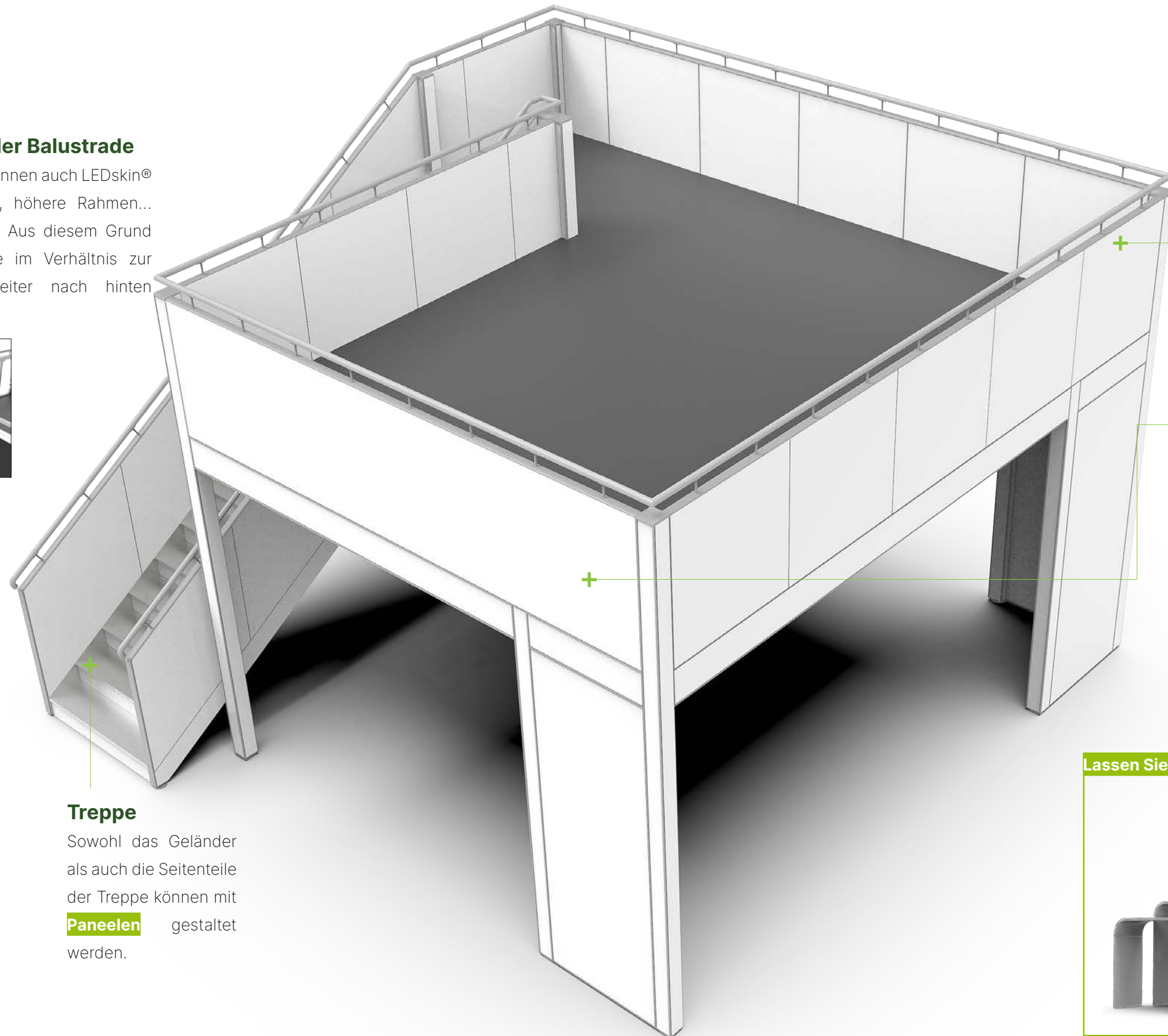
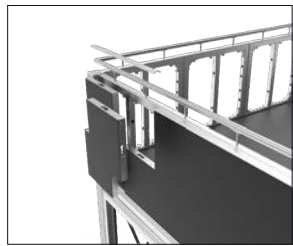




## “The skin”

### Fertigstellung der Balustrade

Für die Balustrade können auch LEDskin® Platten, Lichtkästen, höhere Rahmen... angebracht werden. Aus diesem Grund wird die Balustrade im Verhältnis zur Struktur etwas weiter nach hinten platziert.

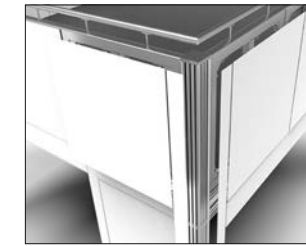


### Treppe

Sowohl das Geländer als auch die Seitenteile der Treppe können mit **Paneelen** gestaltet werden.

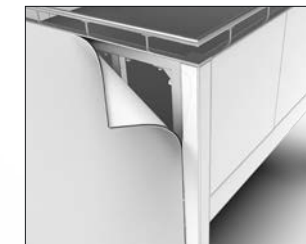
### Panel

Die Double Deck-Struktur kann mit einem Sandwichpaneel aus Aluminium oder mit Paneelen aus PVC, mit oder ohne Druck, gestaltet werden.



### Nahtloses Textil

Für ein komplett nahtloses Ergebnis, können Sie alle Seiten mit Textiltüchern gestalten.

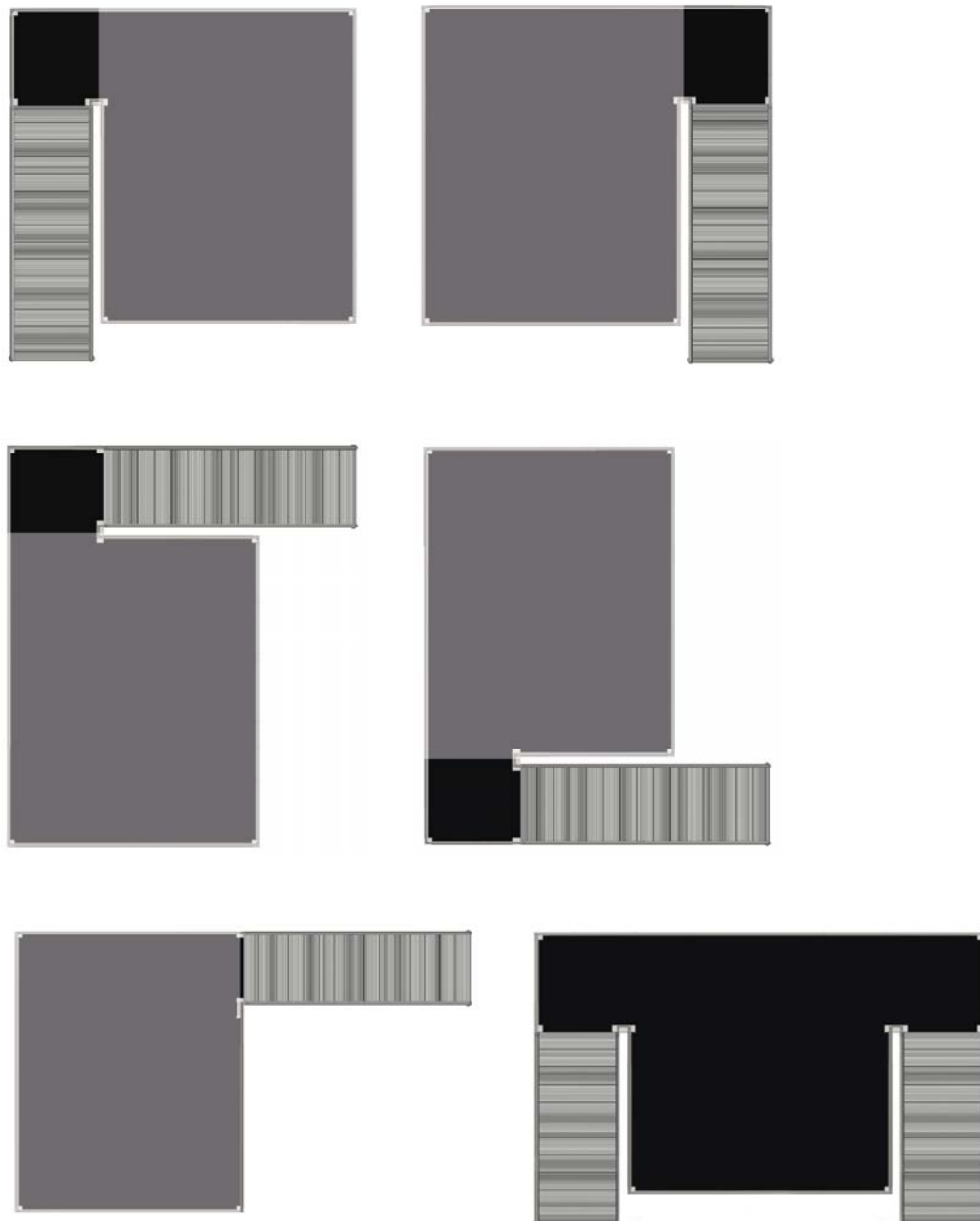


### Lassen Sie sich inspirieren!



## Der Treppe

Die Treppe kann in jede Ecke des Stockwerks kommen. Untenstehende Abbildungen zeigen die verschiedenen Optionen auf.



## Landeplattform



LANDING PLATFORM 836 001

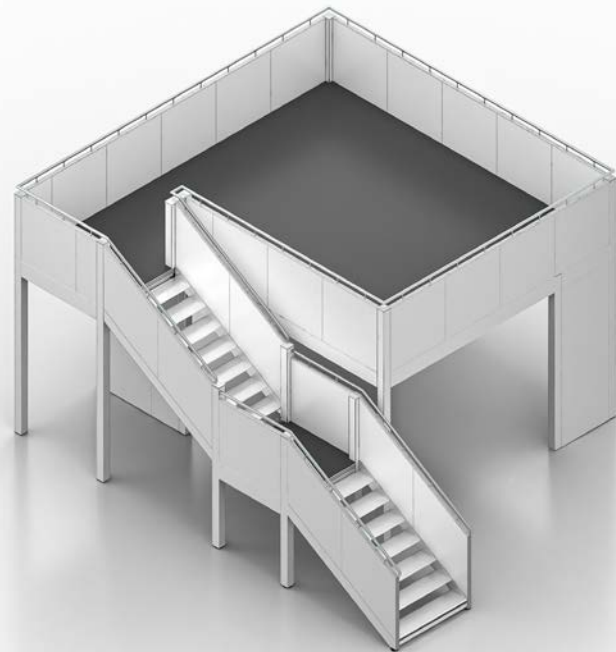
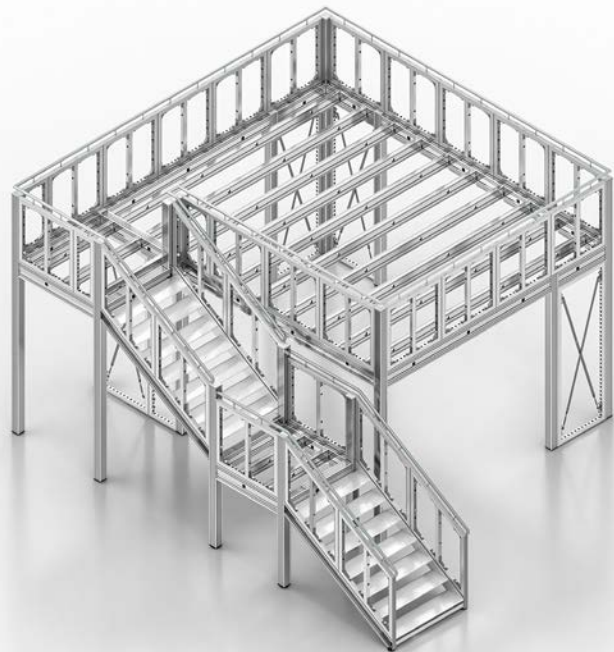
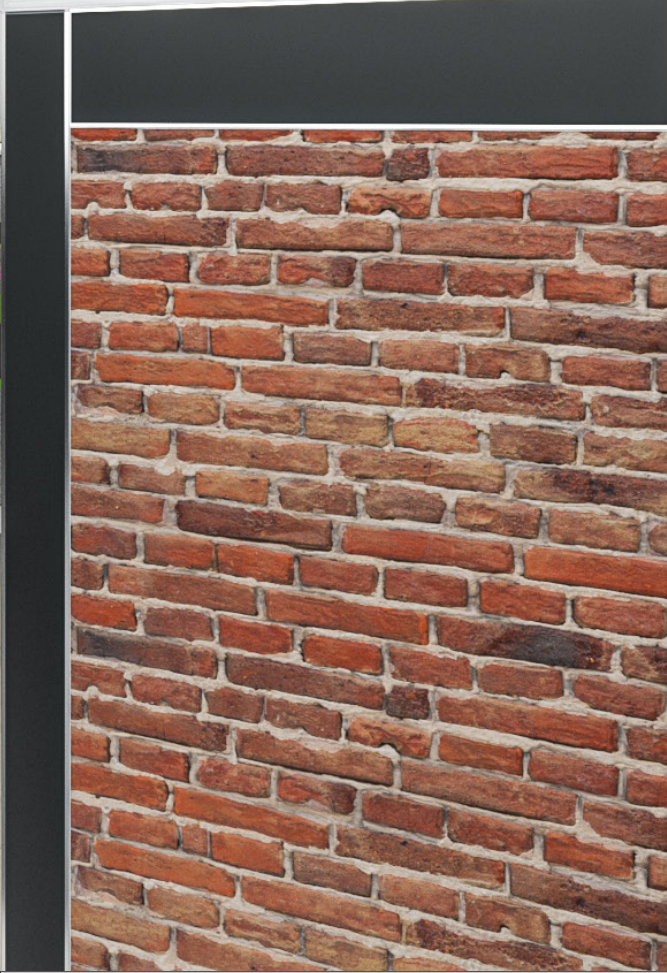
## Abdeckung der Unterseite der Treppe

Dies kann als ein Satz von maßgefertigten b62-Rahmen und Teilen gekauft werden, um das untere Ende der Treppe des Double Decks zu schließen.



SET FRAMES UNDER STAIR 839 000







## Der add-ons

Optional zum Double Deck bieten wir zwei Möglichkeiten, die Profile einfach zu transportieren:

### Stahlwagen

Dieser komplette Stahlwagen kann zum Stapeln der Balken und Stangen verwendet werden. Die Treppe kann nicht auf den Wagen gelegt werden. Wir empfehlen, diese auf einer Palette zu transportieren.



**Double Deck  
Stahlwagen**

Art. nr

990 60 37

### Profilseparator & Bodenstütze

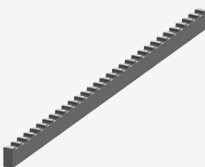
Wenn Sie Ihren eigenen Transportkoffer bauen möchten, können Sie dies mit diesen Produkten tun.



**Profilseparator**

Art. nr

990 60 37 01



**Bodenstütze**

Art. nr

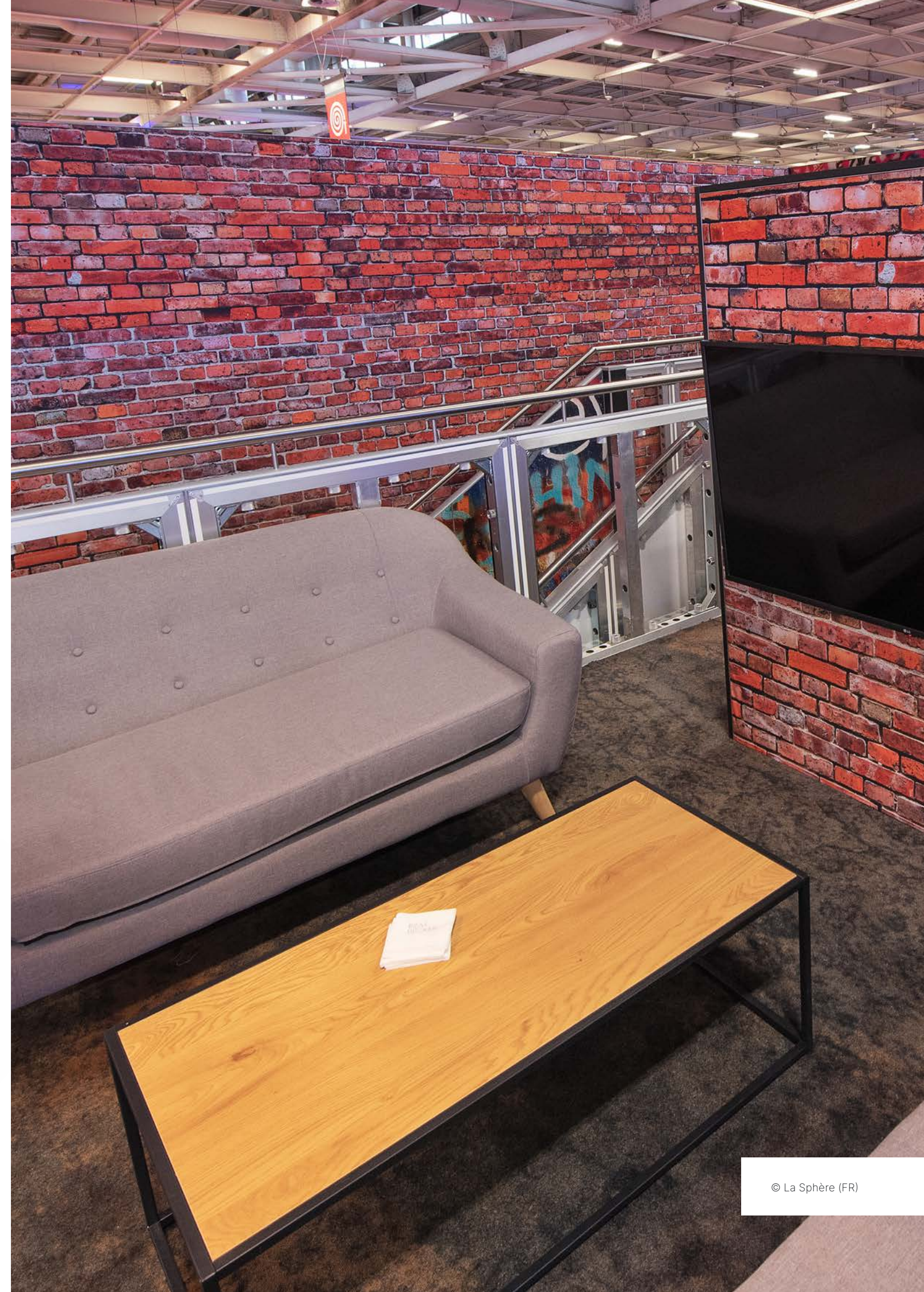
990 60 37 02





# Fertigstellung

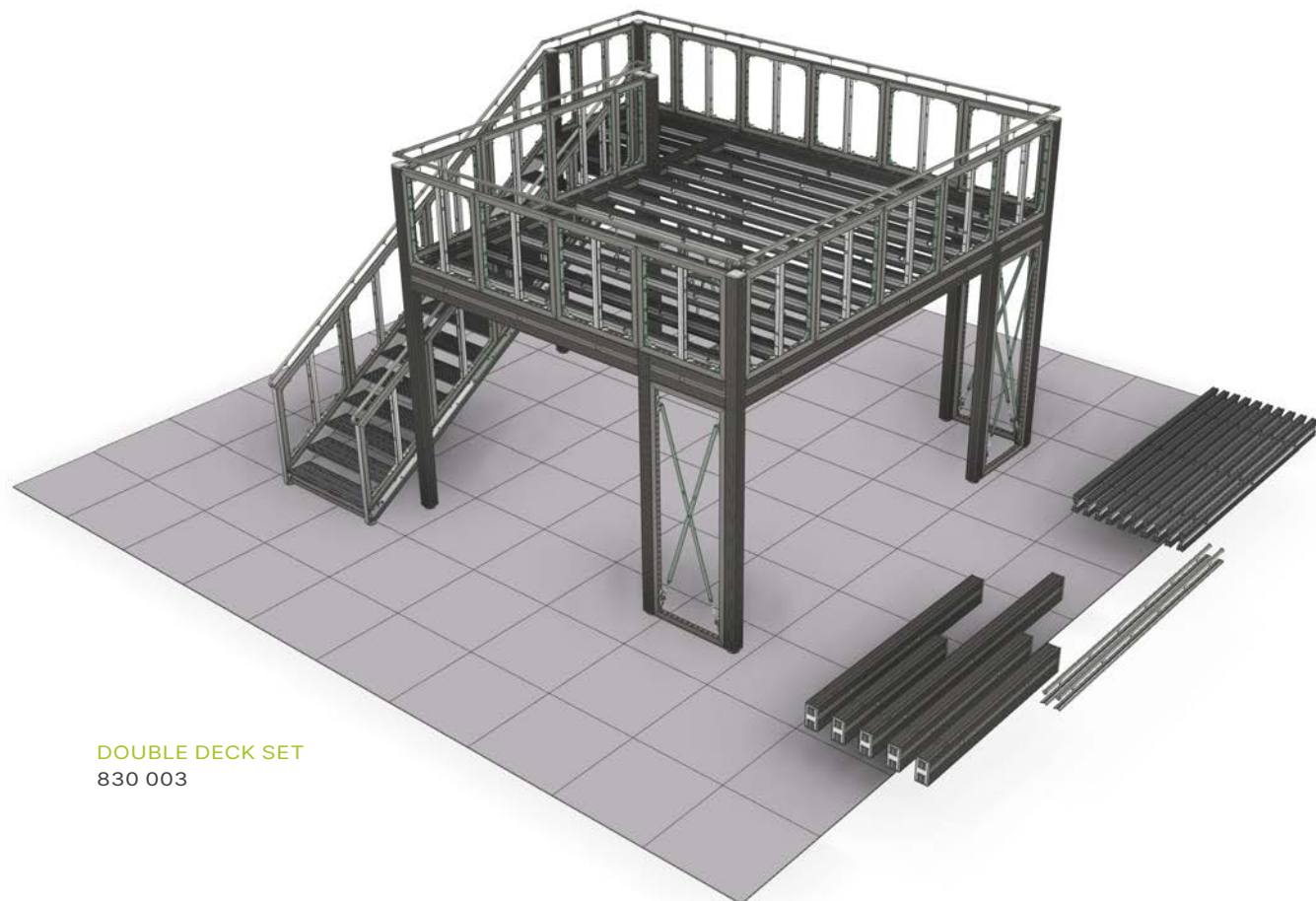
Die Boden- und Deckenfertigstellung ist nicht in den Double Deck-Modulen enthalten. Für den Boden sind Spanplatten mit **mindestens 22 mm Stärke** notwendig. An der Decke können b62 Standard-Rahmen befestigt werden, die anschließend mit Textil oder Paneelen verkleidet werden.





# Double Deck set

Profile, Stangen, Balken, Bodenkonsolen, Treppen und Geländer: Wir bieten Ihnen ganze Module, die Sie ganz einfach in Ihre Standgestaltung einbauen können. Mit dem **Double Deck Set 830 003** können Sie bis zu sechs verschiedene Konfigurationen erstellen. **Andere Konfigurationen auf Anfrage, bitte kontaktieren Sie uns für weitere Informationen.**

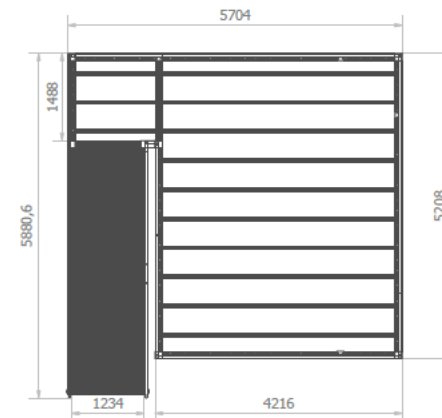


DOUBLE DECK SET  
830 003

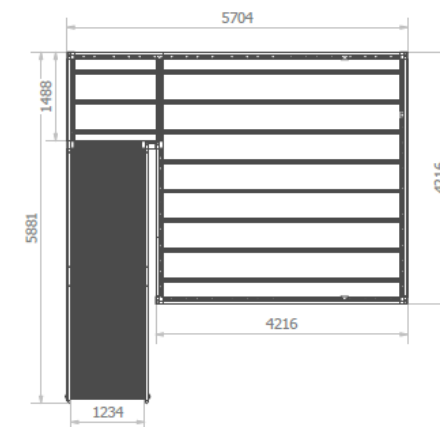
Für den Transport der Profile des Sets 830 003 benötigen Sie zwei 990 60 37.

## Konfigurationen

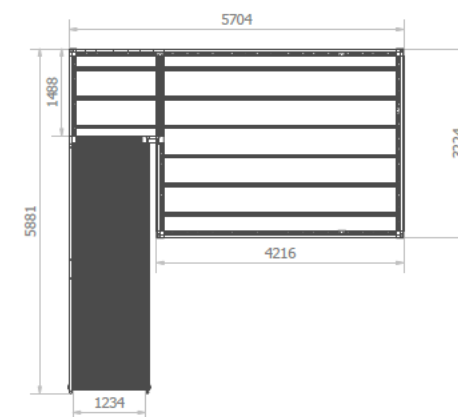
### Konfiguration 1



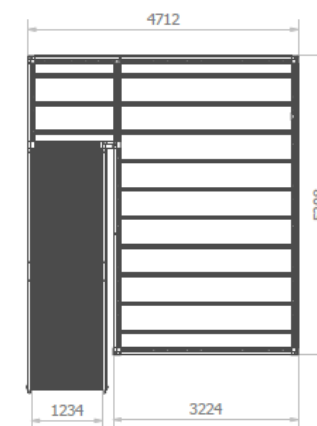
### Konfiguration 2



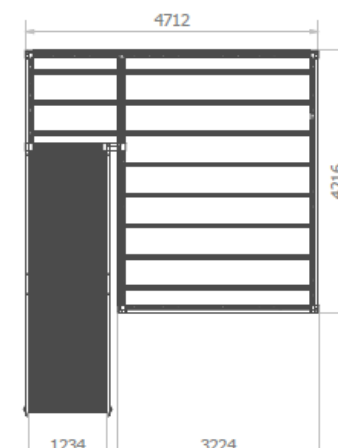
### Konfiguration 3



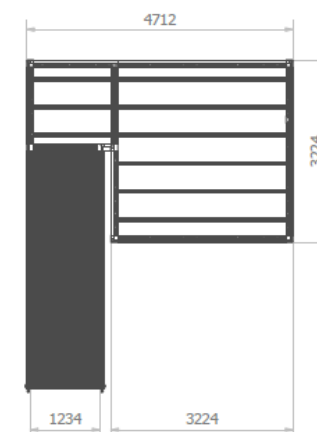
### Konfiguration 4



### Konfiguration 5



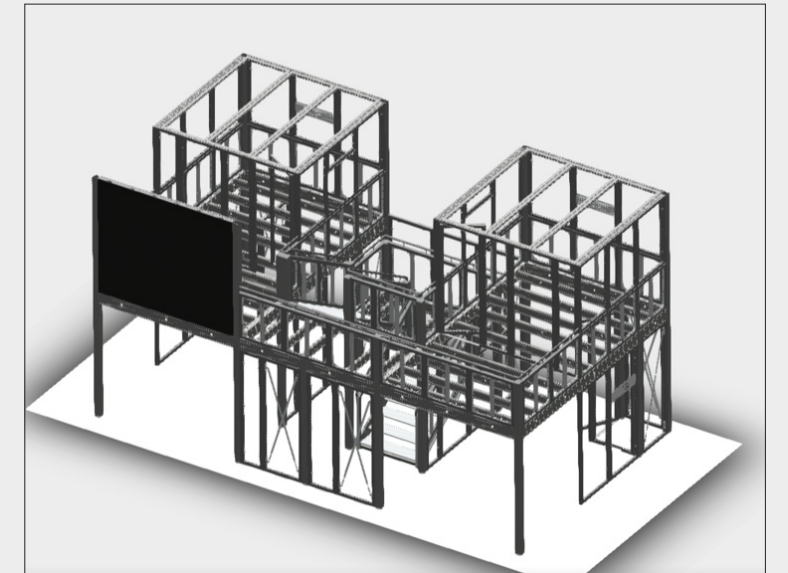
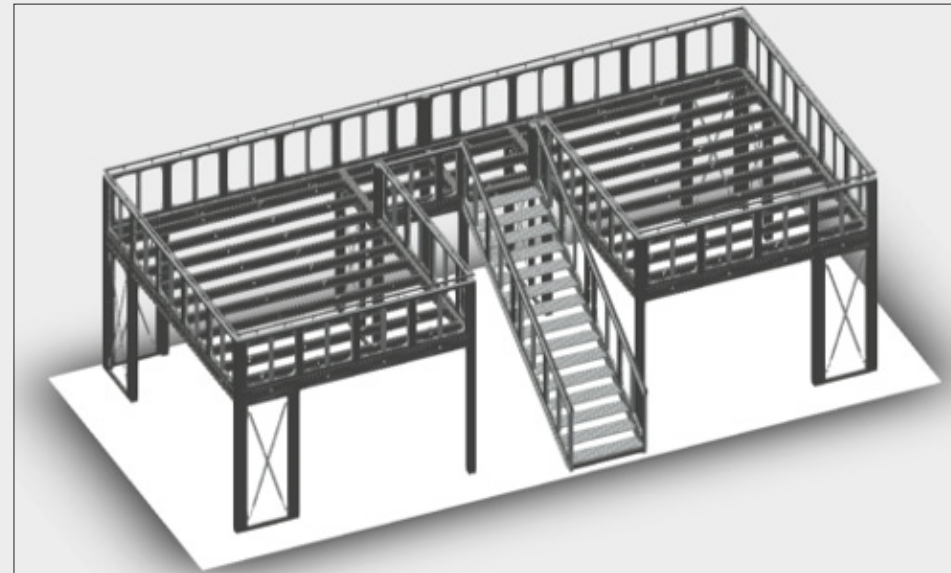
### Konfiguration 6





# Inspiration

Kombinieren Sie unsere Sets für ein hervorragendes Ergebnis!





## Die 8 beMatrix Säulen



### Qualitätsgarantie

beMatrix produziert seine Rahmen vollständig In-House. Hierdurch behalten wir über jeden Schritt im Produktionsprozess die hundertprozentige Kontrolle. Kontinuierliche Optimierung und Innovation sorgen dafür, dass das System den Anforderungen des Marktes weiterhin gerecht wird.



### Hoher Fertigstellungsgrad

Das beMatrix Standbausystem verfügt über eine Reihe von Tools und Accessoires, um den Stand nach individuellen Wünschen fertigzustellen. Mit der Verkleidung, der 'Skin', kann das Rahmensystem sogar vollständig unsichtbar gemacht werden. Außerdem sehen Sie dank des 'Seamless' Konzepts keinerlei Nähte!

### Designfreiheit

Ein beMatrix Stand verbindet die Vorteile eines modularen Systems mit den Möglichkeiten der Maßarbeit. Nahezu alle Formen, Linienführungen und Konstruktionen sind denkbar und umsetzbar. Mit denselben Rahmen können sehr gegensätzliche Standkonzepte kreiert werden.



### Leichtgewicht

Das Aluminium Rahmensystem ist leichtgewichtig und darum außerordentlich ergonomisch und ökologisch: Der Standbauer muss keine schweren Strukturen schleppen und das Transportgewicht und die Emissionen bleiben begrenzt.



### Schnell

Das beMatrix System steht für einen schnellen Auf- und Abbau. Durch sein Gewicht, seine Schlichtheit und seine Montage ohne Werkzeuge wird viel Zeit gespart. Hierdurch kann der Gestaltung mehr Beachtung geschenkt werden, wodurch es einen deutlichen Unterschied im Vergleich zu anderen Ständen gibt.

### Lange Lebensdauer

Das System ist äußerst stabil und hierdurch endlos wiederverwendbar. Gebrauchsspuren verkürzen die Lebensdauer nicht, da das System am Stand unsichtbar gemacht werden kann.

### Ökologisch verantwortungsvoll

Durch sein leichtes Gewicht, seine lange Lebensdauer und seine Modularität ist das beMatrix Rahmensystem das nachhaltigste System am Markt. Darüber hinaus ist unbehandeltes Aluminium zu 100% recycelbar und kann ohne Qualitätsverluste einfach wiederverwendet werden.

### Internationales Netzwerk

beMatrix hat 3 Produktionsstätten und weltweit verschiedene Service Hubs, um vor Ort Unterstützung bieten zu können. Das bePartner-Netzwerk bündelt die echten Botschafter des beMatrix Rahmensystems, jeder mit seiner eigenen Spezialisierung: Standbau, Druck, LEDskin®, Vermietung, Double Deck... Eine kreativer Ideenaustausch von dem Sie als Kunde maximal profitieren.





## bePartners zu Ihren Diensten

### **bePartner LEDskin®**

Unsere LEDskin® bePartner haben einen Minimumvorrat an LEDskin® und jahrelange Erfahrung im audiovisuellen Bereich. Sie können Ihnen bei einer perfekten Integration unserer LEDskin® in Ihrem beMatrix-Stand und beim Zusammenstellen von auffälligem Content weiterhelfen.

### **bePartner printed textiles**

Das Bedrucken eines Tuches nach Maß ist echte Präzisionsarbeit. Unsere bePartner für Textildruck haben bewiesen, dass sie dies exzellent beherrschen und hierbei immer einen perfekten Service liefern.

### **bePartner build**

Unsere bePartner build verfügen über einen großen Vorrat an Rahmen und Zubehörteilen, integrieren unsere neuesten Innovationen, denken „out-of-the-box“ und optimale Dienstleistung hat für sie einen hohen Stellenwert.

### **bePartner LEDskin® content**

Steht Ihnen bereits LEDskin® zur Verfügung, aber Sie sind noch auf der Suche nach jemandem, der Ihnen mit Ihrem Content helfen kann? Unsere Content Partner werden Ihnen mit Rat und Tat zur Seite stehen. Von der Erstellung des Contents bis hin zu einer optimalen Wiedergabe auf Ihrer LEDskin®-Konstruktion.

### **bePartner printed panels**

Das Bedrucken eines Ausfüllpaneels für unsere beMatrix-Rahmen scheint einfach zu sein, ist jedoch nicht immer unkompliziert. Unsere bePartner für bedruckte Paneele haben bewiesen, dass sie dies exzellent beherrschen und hierbei immer einen perfekten Service liefern.





**be strong**  **be stylish**  
**be anything.**

**Besuchen Sie uns**

HQ Belgium  
Wijnendalestraat 174  
8800 Roeselare

**Kontakt aufnehmen**

+32 (0)51 20 07 50  
info@beMatrix.com

**Ihre Inspiration steigern**

www.beMatrix.com  
socials @beMatrix  
