

XTREME SOLUTIONS

# BETRUISS

be anything.

NL

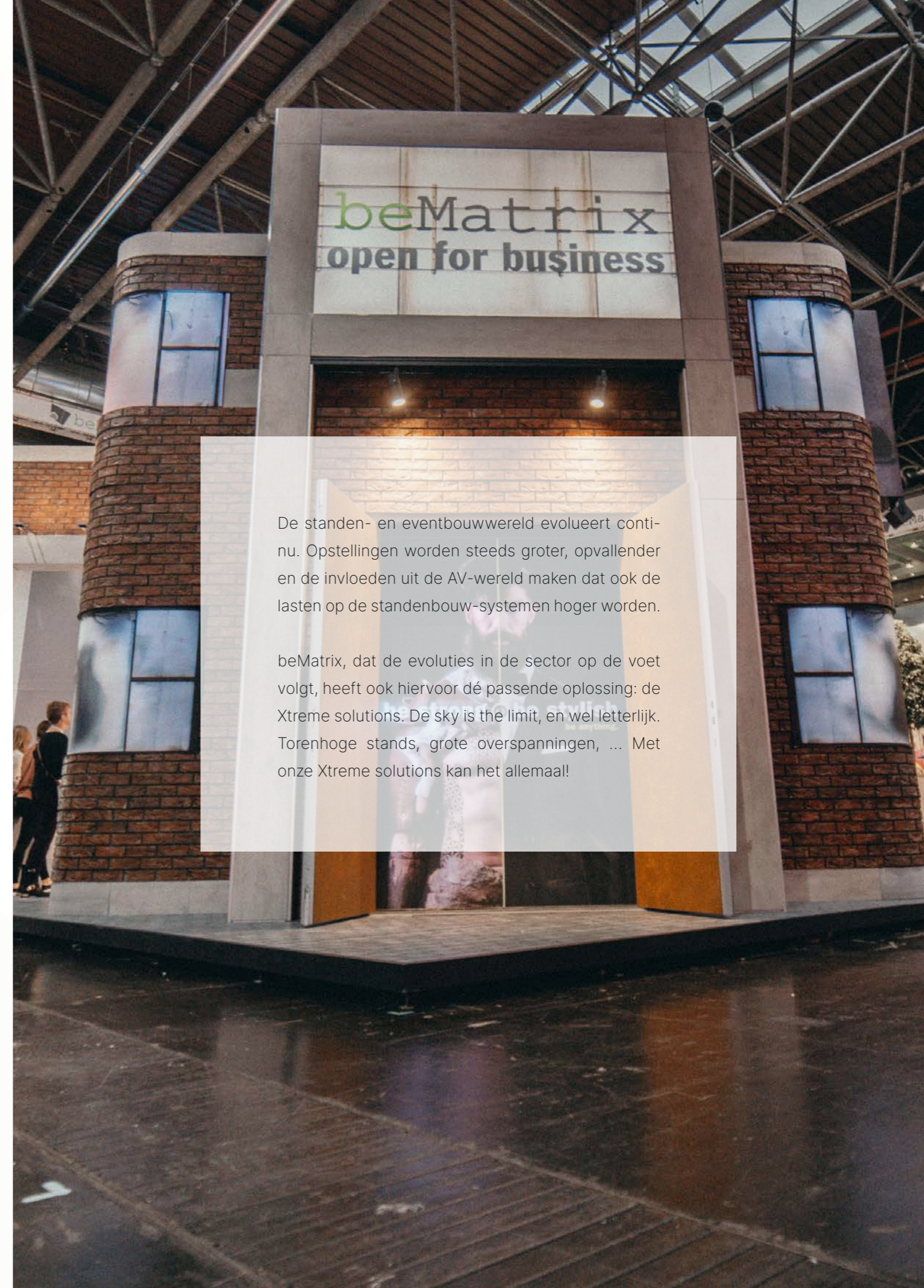


# Over-spanningen

Kleine overspanningen	6
Middelgrote overspanningen	6
Grote overspanningen	7

## beTruss

b310, beMatrix DNA	10
<b>Structuur</b>	<b>12</b>
The body	12
“The skin”	14
De add-ons	16
<b>Belastingstabellen</b>	<b>18</b>
b310 square, richting 1	18
b310 square, richting 2	20
b310 kader	22
<b>Inspiratie</b>	<b>24</b>
<b>De 8 pijlers van beMatrix</b>	<b>26</b>
<b>bePartners tot je dienst</b>	<b>28</b>



De standen- en eventbouwwereld evolueert continu. Opstellingen worden steeds groter, opvallender en de invloeden uit de AV-wereld maken dat ook de lasten op de standenbouw-systemen hoger worden.

beMatrix, dat de evoluties in de sector op de voet volgt, heeft ook hiervoor dé passende oplossing: de Xtreme solutions. De sky is the limit, en wel letterlijk. Torenhoge stands, grote overspanningen, ... Met onze Xtreme solutions kan het allemaal!



Over-  
spanningen

01

In de wereld van live events en beurzen merken we dat onze klanten groter willen bouwen. Dit soort ontwerpen **vereisen veel meer draagvermogen**. Laten we eens kijken naar de verschillende beMatrix opties om op een veilige én uiterst efficiënte manier kleine, middelgrote of grote overspanningen te bouwen.

## Kleine overspanningen

Voor kleine, beperkte overspanningen kan je **b62 kaders** in combinatie met het **hoekprofiel 'square 62'** gebruiken.



## Middelgrote overspanningen

For medium spans that **do not carry heavy items** like LEDskin® (not load bearing), we recommend using **beConstruct**, our newest construction profile.



## Grote overspanningen

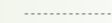
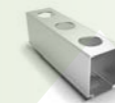
Een stap verder gaan met je constructie? Is je design **dragend**? Dan is **beTruss** dé oplossing voor grote overspanningen. Het is zelfs mogelijk om LEDskin® tegels toe te voegen aan de beTruss, mits LEDskin® en beTruss tegelijkertijd worden gebouwd.



S

M

L





02

boETRUSs

# Gepatenteerd design

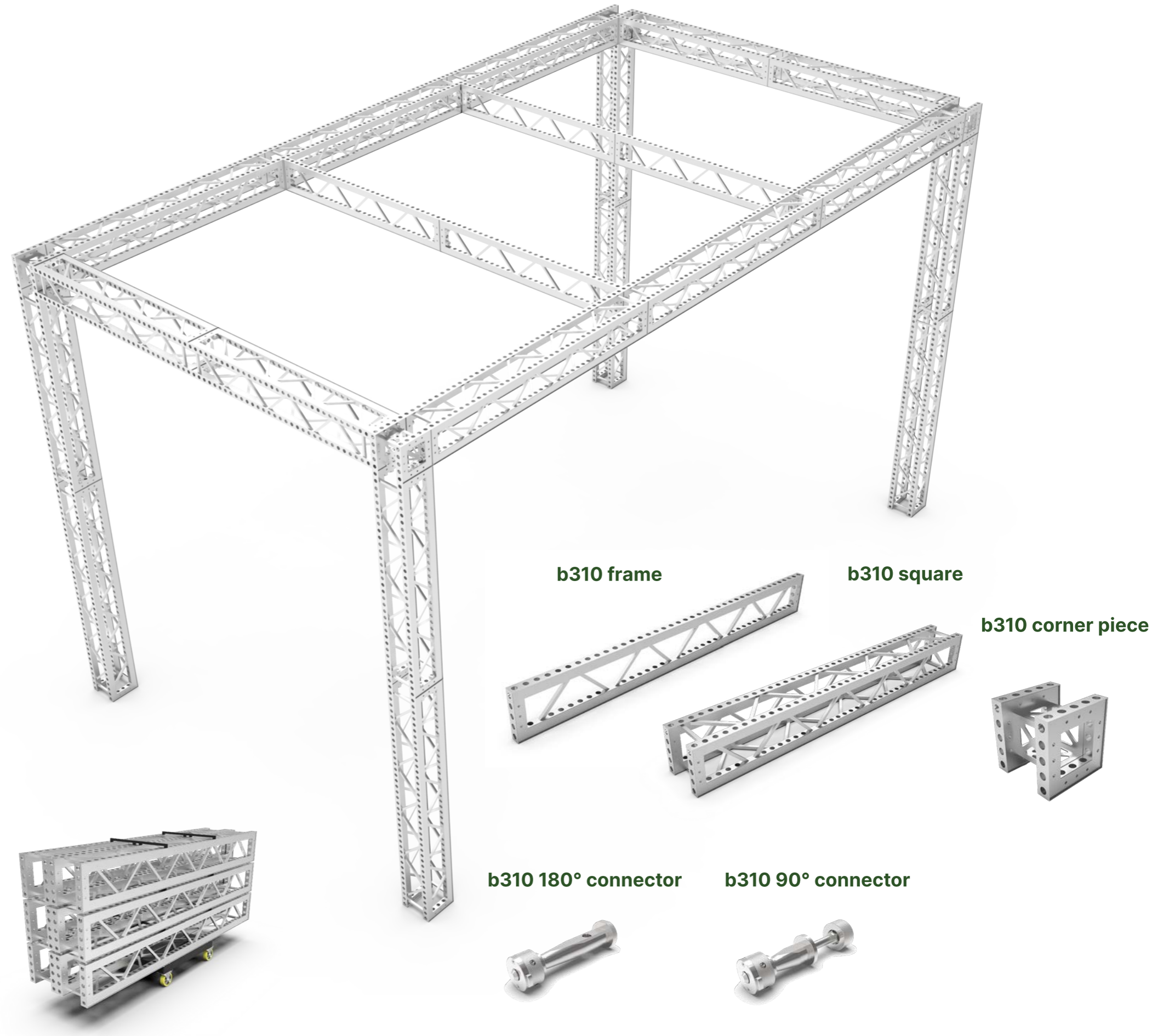
## b310, beMatrix DNA

Met beTruss worden standen, **van welke grootte dan ook**, volledig opgebouwd uit slechts één (standenbouw)systeem. Vergeet ophangpunten! Vanaf nu bouw je zonder zorgen jouw stand met dragende structuur in 1-2-3 op.

Net als bij het b62<sup>®</sup> kadersysteem zijn alle afmetingen gebaseerd op **62 × 62 mm**. Ze kunnen dus perfect aangebouwd worden aan de bestaande kaders, d.m.v. de speciaal ontworpen lastdragende connector met borgende functie.

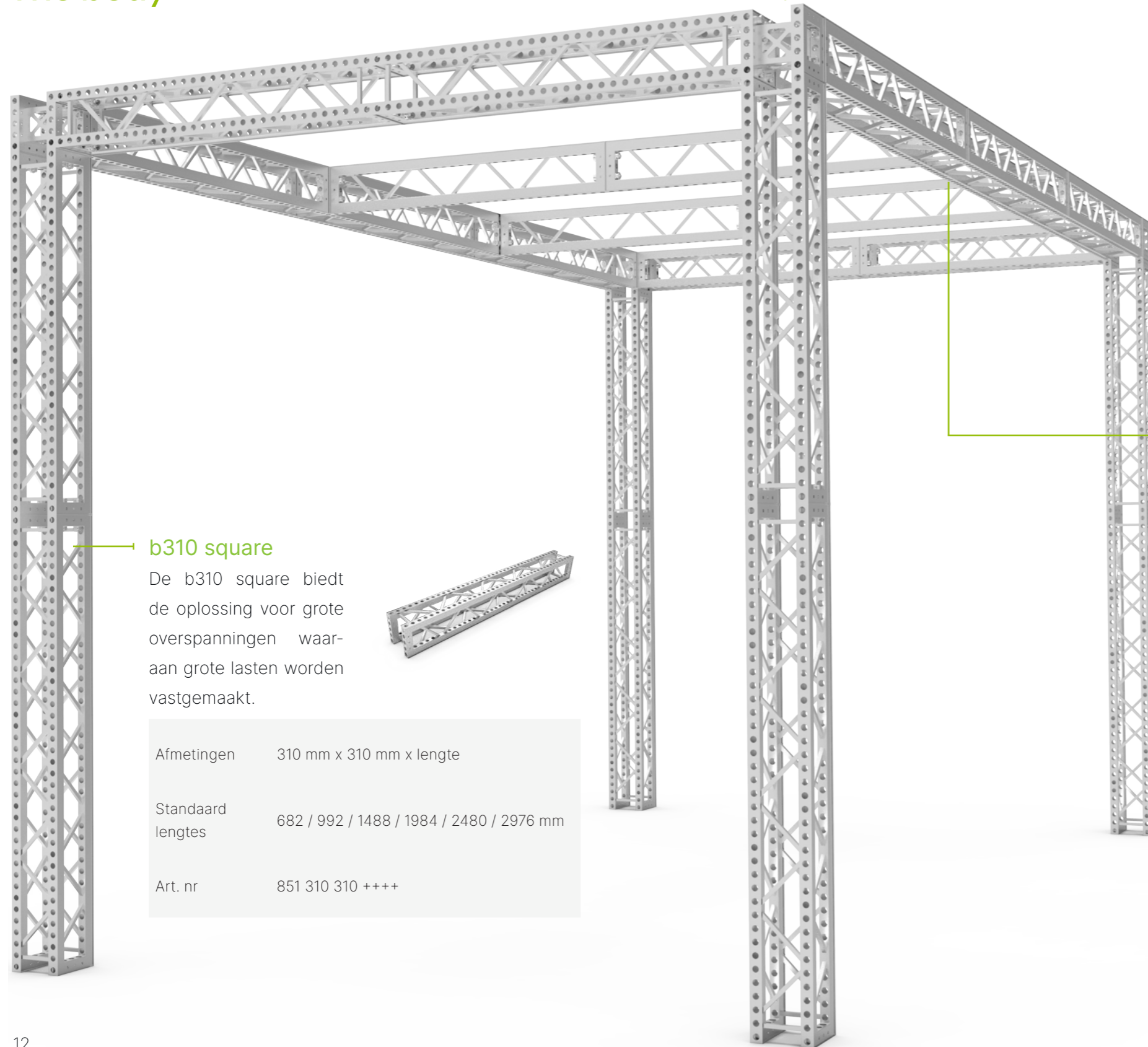
beTruss heeft hetzelfde **modulaire DNA als beMatrix**. Dat levert onmiskenbare voordelen op voor de opbouw van je stand:

- Afmetingen gebaseerd op 62 × 62 mm en D30 gaten: perfecte integratie met het bestaande beMatrix-gamma (kaders, LEDskin<sup>®</sup>, lichtbakken, enz.).
- Zowel panelen als textiel kunnen bevestigd worden aan het b310 gamma, waardoor de volledige stand op dezelfde manier kan afgewerkt worden.
- Razendsnel ontwerp van je stand: alle componenten staan klaar in de beMatrix-bibliotheek.
- Maar bovenal: snelle en eenvoudige opbouw, aangezien je de volledige structuur met één enkel systeem kan opbouwen.



# Structuur

## The body



### b310 square

De b310 square biedt de oplossing voor grote overspanningen waaraan grote lasten worden vastgemaakt.



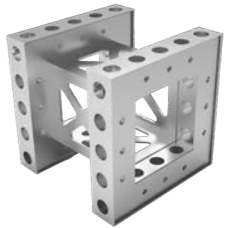
Afmetingen	310 mm x 310 mm x lengte
Standaard lengtes	682 / 992 / 1488 / 1984 / 2480 / 2976 mm
Art. nr	851 310 310 +++++

### b310 corner piece

Voor hoeken en T-verbindingen worden b310 corner pieces gebruikt. De verbinding van de hoekstukken wordt gemaakt met een van de twee toolless connectoren (voor grote of kleine gaten).

Afmetingen 310 mm x 310 mm x 310 mm

Art. nr 852 310 310 310



b310 180° connector



b310 90° connector

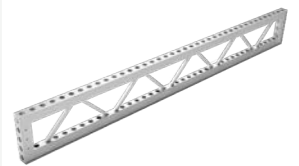
### b310 frame

Het b310 kader is ontworpen om de draagcapaciteit van de structuur te vergroten, binnen dezelfde 62 x 62 mm afmetingen, wanneer het b62 kader niet sterk genoeg blijkt te zijn.

Afmetingen 62 mm x 310 mm x lengte

Standaard lengtes 682 / 992 / 1488 / 1984 / 2480 / 2976 mm

Art. nr 850 62 310 +++++



b310 180° connector met automatisch vergrendelsysteem

## “The skin”

### LEDskin®

beTruss is compatibel met het volledige beMatrix-gamma. Het is dan ook geen verrassing dat ook LEDskin® perfect in de constructie kan geïntegreerd worden.



### Paneel

Het b310 gamma kan afgewerkt worden met een sandwichpaneel in aluminium of een paneel in pvc, met of zonder print.



### Naadloos textiel

Voor een volledig naadloos resultaat kan je alle zijden afwerken met textieldoeken.



b310 squares & b310 hoekstukken kunnen volledig afgewerkt worden met panelen en textiel door aan 2 van de 4 zijden de perfect cover te gebruiken.





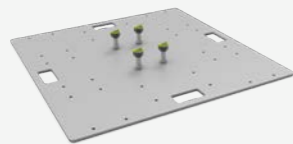
## De add-ons



**Baseplate**  
(om hoogteverschil te compenseren)

Art. nr

901 28 0706



**Baseplate**  
(als standalone voor extra stabiliteit)

Art. nr

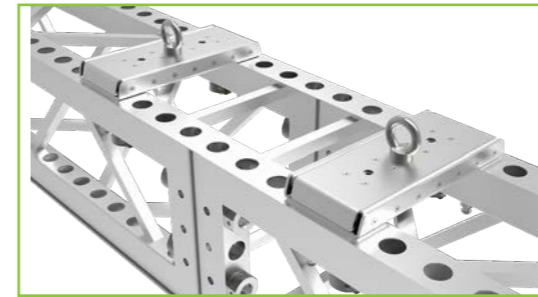
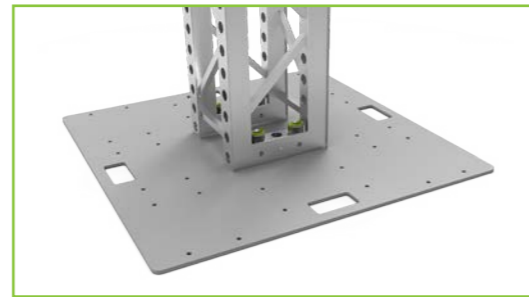
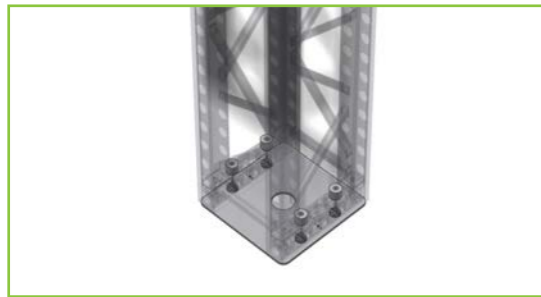
901 28 0707



**Ophangbeugel**  
(b310 square)

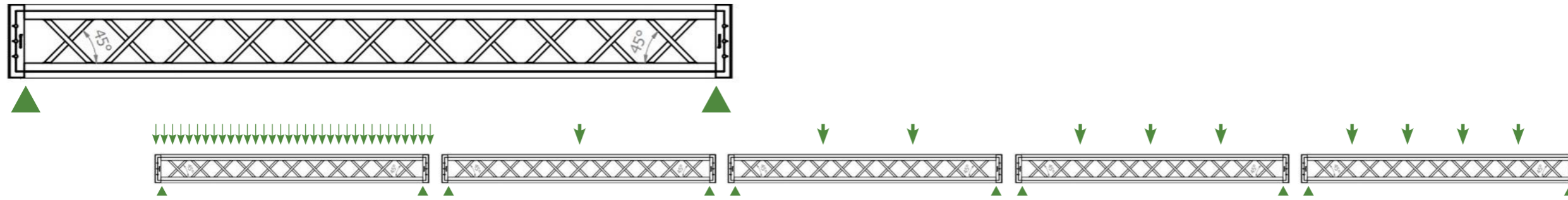
Art. nr

901 28 0704



# Belastingstabellen

## b310 square, richting 1



Overspanning (m)	UDL (kg/m)	Doorbuiging (mm)	CPL (kg)	Doorbuiging (mm)	TPL (kg)	Doorbuiging (mm)	QPL (kg)	Doorbuiging (mm)	FPL (kg)	Doorbuiging (mm)
3	385.0	2.43	923.3	3.56	560.1	3.27	385.0	3.27	288.7	3.07
4	286.9	7.08	808.1	7.45	505.9	7.76	382.5	8.04	286.9	7.95
5	228.1	11.73	703.1	11.34	455.4	12.24	347.6	12.80	272.6	12.83
6	188.9	16.37	608.2	15.23	408.8	16.72	306.1	17.57	243.6	17.70
7	160.6	24.33	523.6	20.84	365.8	24.41	268.6	24.84	216.9	25.49
8	120.2	32.29	449.2	26.45	326.7	32.09	235.2	32.12	192.4	33.28
9	93.0	40.25	384.9	32.06	291.3	39.78	205.8	39.39	170.3	41.07
10	74.0	50.85	330.9	39.67	259.6	50.32	180.4	48.96	150.5	51.20
11	60.2	61.45	287.0	47.28	231.8	60.86	159.1	58.53	132.9	61.34
12	48.8	72.06	253.3	54.89	207.7	71.40	141.8	68.09	117.7	71.48
13	41.9	86.74	229.8	68.92	187.3	85.57	128.6	83.68	104.8	84.50
14	35.6	101.4	216.6	82.95	170.7	99.75	119.3	99.26	94.1	97.53
15	30.7	116.1	213.5	96.98	157.9	113.9	114.1	114.8	85.8	110.6

Excl. factor voor frequent gebruik (0,85)

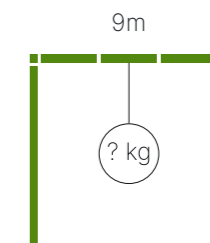
UDL: Gelijkmatic verdelde belasting / CPL: Puntbelasting / TPL: Driepuntsbelasting / QPL: Vierpuntsbelasting / FPL: Vijfpuntsbelasting

- Belastingtabel enkel geldig voor statische belasting
- Belastingtabel enkel geldig voor enkele overspanningen met ondersteuning van beide uiteinden
- Eigengewicht van de truss reeds meegerekend
- Waarden uit de belastingtabel worden berekend volgens en in overeenstemming met de Europese norm EN1990
- Factor voor frequent gebruik niet meegerekend in belastingtabel
- Trussoverspanningen kunnen geassembleerd worden met verschillende trusslengtes
- Belastingtabel en doorbuigingen zijn gebaseerd op correct geassembleerde en uitgelijnde verbinders
- Voor alle statische systemen die geen enkele overspanning zijn, is een aparte structurele berekening nodig. Neem hiervoor contact op met een bouwkundig ingenieur of met beMatrix.

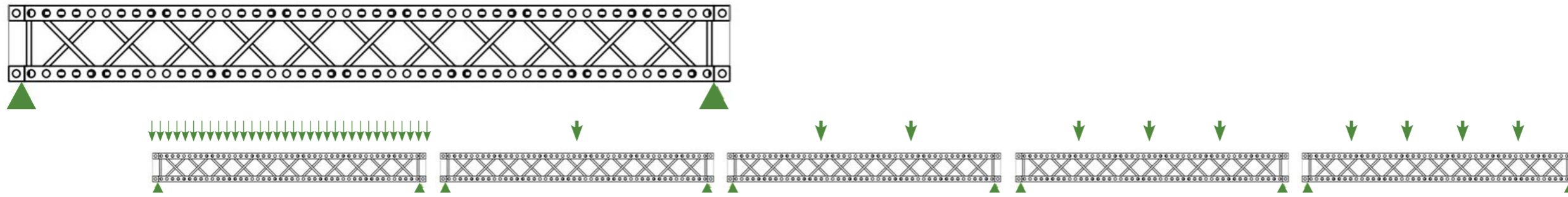
## Voorbeeld

**Wat is het maximale gewicht & doorbuiging in het midden van de beTruss bij een overspanning van 9m?**

= 384,9kg x veiligheidsfactor 0,85  
 = 327,2kg met een doorbuiging van 32,06mm  
 Minder doorbuiging dankzij het gebruik van beTruss.



## b310 square, richting 2



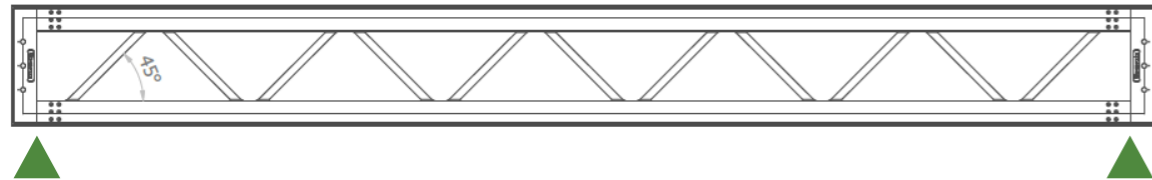
Overspanning (m)	UDL (kg/m)	Doorbuiging (mm)	CPL (kg)	Doorbuiging (mm)	TPL (kg)	Doorbuiging (mm)	QPL (kg)	Doorbuiging (mm)	FPL (kg)	Doorbuiging (mm)
3	149.7	1.17	419.3	1.93	218.2	1.58	149.7	1.61	112.2	1.54
4	110.4	3.12	335.7	3.46	194.5	3.58	147.3	3.90	110.4	4.04
5	86.9	5.07	268.0	4.98	172.4	5.59	132.5	6.19	103.9	6.53
6	71.2	7.01	213.8	6.50	151.8	7.59	114.7	8.49	91.4	9.03
7	60.0	10.82	170.9	8.82	132.7	11.45	98.4	12.48	79.8	13.49
8	47.1	14.63	137.4	11.14	115.1	15.30	83.7	16.48	69.1	17.94
9	35.9	18.43	111.3	13.46	99.0	19.16	70.7	20.48	59.3	22.40
10	27.2	22.60	90.9	17.39	84.4	25.08	59.2	27.02	50.4	29.68
11	20.7	26.78	74.5	21.32	71.3	31.01	49.4	33.57	42.5	36.97
12	16.0	30.95	60.9	25.25	59.7	36.94	41.2	40.11	35.4	44.25
13	12.6	37.01	48.6	30.69	49.6	45.64	34.5	50.39	29.3	54.48
14	10.0	43.08	36.6	36.12	41.0	54.35	29.5	60.67	24.0	64.70
15	8.0	49.15	23.7	41.56	33.9	63.05	26.2	70.96	19.7	74.93

Excl. factor voor frequent gebruik (0,85)

UDL: Gelijkmatic verdelde belasting / CPL: Puntbelasting / TPL: Driepuntsbelasting / QPL: Vierpuntsbelasting / FPL: Vijfpuntsbelasting

- Belastingstabel enkel geldig voor statische belasting
- Belastingstabel enkel geldig voor enkele overspanningen met ondersteuning van beide uiteinden
- Eigengewicht van de truss reeds meegerekend
- Waarden uit de belastingstabel worden berekend volgens en in overeenstemming met de Europese norm EN1990
- Factor voor frequent gebruik niet meegerekend in belastingstabel
- Trussoverspanningen kunnen geassembleerd worden met verschillende trusslengtes
- Belastingstabel en doorbuigingen zijn gebaseerd op correct geassembleerde en uitgelijnde verbinders
- Voor alle statische systemen die geen enkele overspanning zijn, is een aparte structurele berekening nodig. Neem hiervoor contact op met een bouwkundig ingenieur of met beMatrix.

## b310 kader

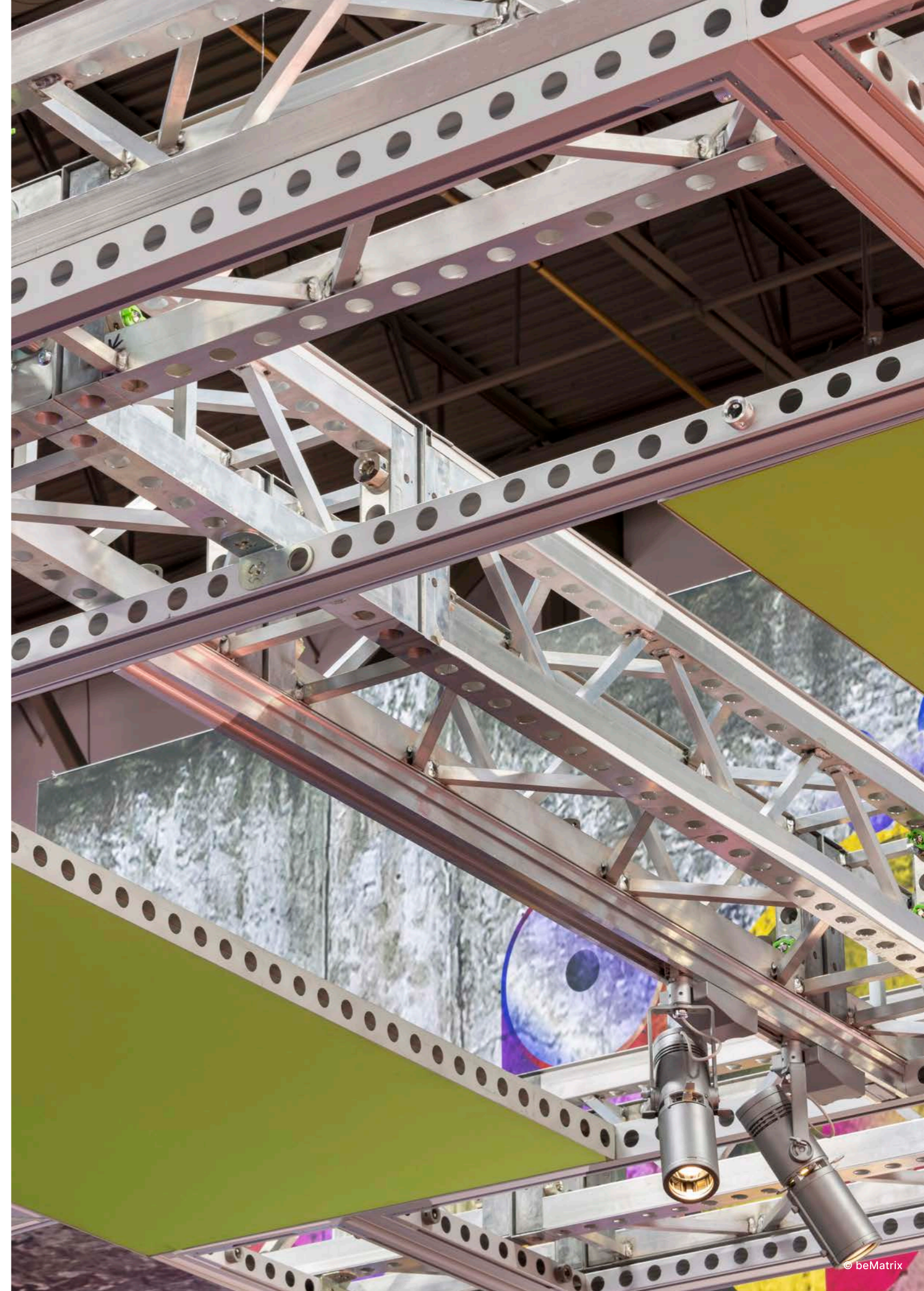


Overspanning (m)	UDL (kg/m)	Doorbuiging (mm)	cpl (kg)	Doorbuiging (mm)
1	716.7	0.5	716.7	1.0
2	356.8	1.2	453.7	1.5
3	138.3	1.8	245.8	1.9
4	70.5	2.9	159.2	2.9
5	41.7	4.1	113.6	3.8
6	27.2	5.2	86.2	4.8
7	19.0	7.2	68.3	6.4
8	13.9	9.2	55.8	8.1
9	10.5	11.2	46.7	9.8
10	8.2	14.8	39.8	12.9
11	6.6	18.4	34.6	15.9
12	5.4	22.0	30.3	19.0

Excl. factor voor frequent gebruik (0,85)

UDL: Gelijkmatic verdeebe beasting / CPL: Puntbeasting / TPL: Driepuntsbeasting / QPL: Vierpuntsbeasting / FPL: Vijfpuntsbeasting

- Beastingtabel enkel geldig voor statische beasting
- Beastingtabel enkel geldig voor enkele overspanningen met ondersteuning van beide uiteinden
- Eigengewicht van de truss reeds meegerekend
- Waarden uit de beastingtabel worden berekend volgens en in overeenstemming met de Europese norm EN1990
- Factor voor frequent gebruik niet meegerekend in beastingtabel
- Trussoverspanningen kunnen geassembleerd worden met verschillende trusslengtes
- Beastingtabel en doorbuigingen zijn gebaseerd op correct geassembleerde en uitgelijnde verbinders
- Voor alle statische systemen die geen enkele overspanning zijn, is een aparte structurele berekening nodig. Neem hiervoor contact op met een bouwkundig ingenieur of met beMatrix.



# Inspiratie



## De 8 pijlers van beMatrix



### Kwaliteitsgarantie

beMatrix produceert zijn kaders volledig inhouse. Hierdoor behouden we 100% controle over elke stap in het productieproces. Continue optimalisatie en innovatie zorgen ervoor dat het systeem blijft beantwoorden aan de eisen van de markt.



### Hoge afwerkingsgraad

Het beMatrix-standenbouwsysteem beschikt over heel wat tools en accessoires om de stand volgens eigen wensen af te werken. Met de aankleding, de 'skin', kan het kadersysteem zelfs volledig onzichtbaar gemaakt worden. Dankzij ons 'seamless' concept ziet u bovendien geen enkele naad!

### Designvrijheid

Een beMatrix-stand koppelt de voordelen van een modulaair systeem aan de mogelijkheden van maatwerk. Nagenoeg alle vormen, lijnen en constructies zijn denkbaar en haalbaar. Met dezelfde kaders kunnen zeer uiteenlopende standconcepten gecreëerd worden.



### Lichtgewicht

Het aluminiumkadersysteem is een lichtgewicht en dus uitermate ergonomisch én ecologisch: de standenbouwer hoeft niet met zware structuren te zeulen en het transportgewicht én de uitstoot blijven beperkt.



### Snel

Het beMatrix-systeem staat voor een snelle op- en afbouw. Door het lichte gewicht, de eenvoud en de montage zonder gereedschap bespaart je heel wat tijd. Daardoor kun je meer aandacht besteden aan de afwerking en zo duidelijk het verschil maken met ander standen.

### Lange levensduur

Het systeem is uiterst stevig en hierdoor eindelijk herbruikbaar. Sporen van slijtage verkorten de levensduur niet, omdat het systeem in de stand onzichtbaar gemaakt kan worden.

### Ecologisch verantwoord

Door zijn lichte gewicht, zijn lange levensduur en zijn modulariteit is het beMatrix-kadersysteem het meest duurzame systeem op de markt. Bovendien is onbehandeld aluminium 100% recycleerbaar en kan het zonder kwaliteitsverlies gewoon hergebruikt worden.

### Internationaal netwerk

beMatrix heeft drie productiesites en wereldwijd verschillende servicehubs om van dichtbij ondersteuning te bieden. Het bePartner-netwerk groepeert de echte ambassadeurs van het beMatrix-kadersysteem, elk met hun eigen specialisatie: standenbouw, prints, LEDskin®, rental, double deck... Een creatieve kruisbestuiving waar u als klant maximaal van profiteert.



## bePartners tot je dienst

### **bePartner LEDskin®**

Onze LEDskin® bePartners hebben een minimumvoorraad LEDskin® en een jarenlange ervaring in de audiovisuele sector. Zij helpen je met de perfecte integratie van LEDskin® in jouw beMatrix-stand en het opzetten van opvallende content.

### **bePartner printed textiles**

Het bedrukken van een doek op maat is echt precisiewerk. Onze bePartners voor textielprint hebben bewezen dat zij deze techniek helemaal onder de knie hebben en leveren steeds een perfecte service..

### **bePartner build**

Onze bePartners build beschikken over een ruime voorraad kaders en toebehoren, integreren onze nieuwste innovaties, denken out-of-the-box en dragen een optimale dienstverlening hoog in het vaandel

### **bePartner LEDskin® content**

Beschik je al over LEDskin®, maar bent je nog op zoek naar een partner die je kan helpen met content? Onze contentpartners staan je met raad en daad bij, van de contentcreatie tot en met een optimale weergave op je LEDskin® opstelling.

### **bePartner printed panels**

De invulpanelen voor onze beMatrix-kaders bedrukken lijkt eenvoudig, maar is niet altijd een sinecure. Onze bePartners voor bedrukte panelen hebben bewezen dat zij deze techniek perfect beheersen en leveren steeds een uitstekende service.



**be strong**  **be stylish**  
**be anything.**

**Kom op bezoek**

HQ Belgium  
Wijnendalestraat 174  
8800 Roeselare

**Neem contact met ons op**

+32 (0)51 20 07 50  
info@beMatrix.com

**Boost je inspiratie**

www.beMatrix.com  
socials @beMatrix  
